



Nun die
Kapuzenteile an
der rückw.
Mittelnaht
zusammennähen





Eine Kapuze auf
links drehen





Die beiden Teile
ineinander
schieben – die
rechten Seiten
liegen innen



An der vorderen
Kante
zusammennähen

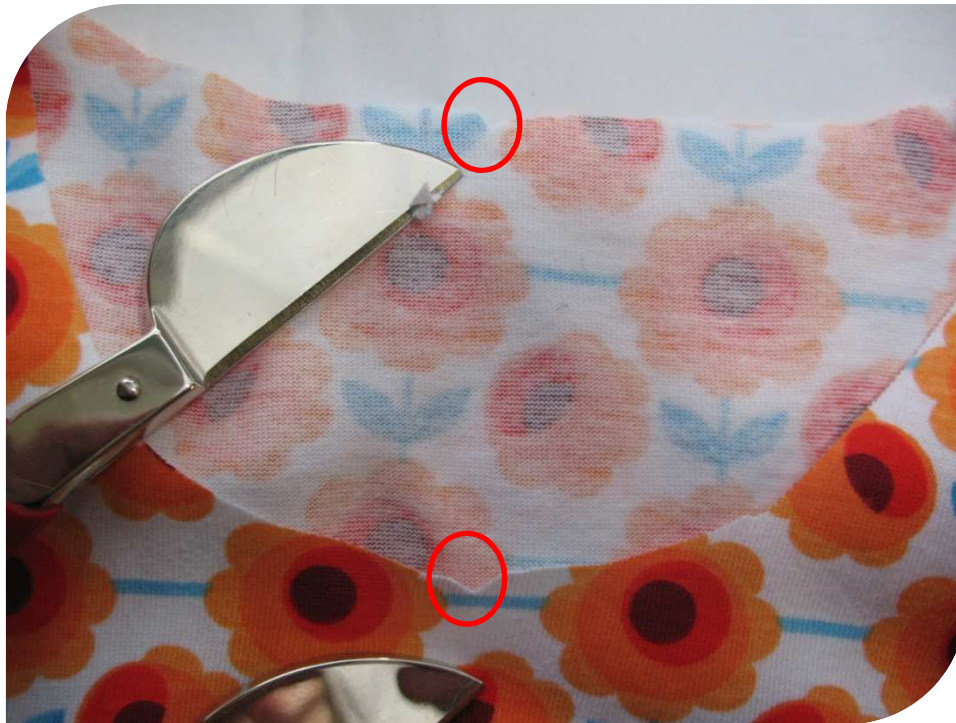


Kapuze
wenden und
bügeln





Die Kapuze wird
an den
Halsausschnitt
gesteckt



Hierzu die rück.
Mitte und die
vordere Mitte
markieren mit einem
Knips



Kapuze
anstecken - vorne
geht die Kapuze
etwas
übereinander





Die Kapuze wird
an den
Halsausschnitt
gesteckt