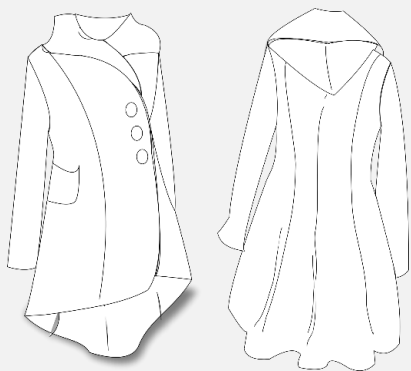


Jacke Jensine



Schnittskizze:

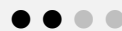


#jackejensine

Art.-Nr: 4-E_35

Größe: 34-36

Schwierigkeitsgrad:





Einkaufsliste Jacke Jensine

Material

- Walk, Wollstoffe, Mantelstoffe
- 4-5 Knöpfe
- Rest Einlage für Knopflöcher
- Evtl. Soluvlies für Knopflöcher

Stoffverbrauch 1,40m Stoffbreite

Größe	34-40	42-44	46
	3,70m	3,90m	4,20m

Inhaltsverzeichnis:

Nutzungslizenz	Seite 4
Richtige Größe finden / Schnitt anpassen	Seite 5
Technische Zeichnung/Zuschneideplan	Seite 6
Nähmaschine einstellen	Seite 7
Zuschneiden	Seite 8

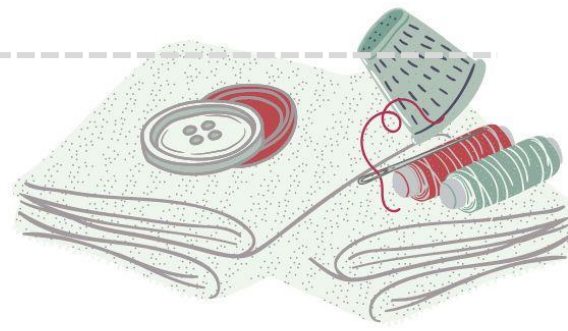
Kennst Du schon unseren Nähblog?

Wir berichten aus unserem (Näh)Leben und stellen Euch Ideen und kostenlose Add Ons zu unseren Schnittmustern vor, die während des Probenähens entstanden sind.

Trag Dich für den Newsletter ein und bleib auf dem Laufenden über neue Add Ons, Tipps und Tricks.



[>>Zum Anmeldeformular](#)



Projektplanung Modell:

Stoffzusammenstellung

Stoff 1	Stoff 2	Futter	Einlage

Persönliche Maße

Oberweite:	Rocklänge:
Taillenweite:	Seitliche Beinlänge:
Hüftweite:	Rückenlänge:
Ärmellänge:	Oberarm Umfang:
Sonstiges:	
Konfektionsgröße:	
Infos und Notizen:	

Einkaufsliste:

Stoffmenge:
Futterstoff:
Knöpfe:
Reißverschluss:
Einlage:
Borten:
Sonstiges:

Notizen:

genäht am:
für:
Größe:
Änderungen:
Beim nächsten Mal beachten:



Nutzungslizenz

Du erhältst zu jedem erworbenen Produkt (Schnittmuster / Stickdatei / Ebook) eine Nutzungslizenz.

Gewerbliche Nutzung

Alle selbst erstellten Produkte aus unseren Schnittmustern/Stickdateien/E-Books dürfen im kleinen Rahmen (50 Stück) verkauft werden. Wir bestehen jedoch darauf, dass wir als Hersteller des Schnittmusters/Stickdatei/E-Book mit unserem Namen „TOSCAmini Schnittmanufaktur“ sowie Internet-Adresse: www.toscaminni.de genannt werden.

Eine Bearbeitung und Verwendung der Inhalte über den angegebenen Umfang hinaus darf der Kunde nur mit Zustimmung des jeweiligen Rechteinhabers durchführen. Bei Fragen nimm bitte Kontakt mit uns auf unter info@toscaminni.de

Urheberrecht

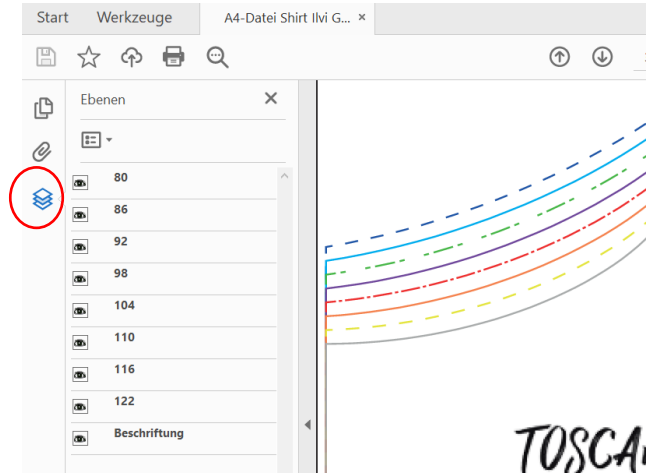
Alle Produkte aus unserem Online-Shop wurden von uns entworfen und gestaltet. Unsere Schnittmuster / Stickdatei / Ebook sind urheberrechtlich geschützt und dürfen nicht verkauft, verschenkt, kopiert oder verändert werden.

Wir besitzen das alleinige Copyright, sofern es nicht ausdrücklich angegeben wurde.

Schnitt auf Ebenen

Jede Größe ist auf einer eigenen Ebene abgespeichert. Damit ist es möglich, nur die Größen einzublenden, die Du tatsächlich drucken möchtest. Für die Funktion benötigst Du den **Acrobat Reader**, den Du kostenlos im Internet herunterladen kannst.

Klicke auf das Ebenen-Symbol im Acrobat Reader und blende Größen nach Wunsch ein oder aus.



Schnitt ausdrucken und zusammenkleben:

Du druckst benutzerdefiniert oder in tatsächlicher Größe aus. Ein Testquadrat findest Du auf dem Schnittmuster, dies muss 5/5cm betragen, dann ist die Skalierung korrekt.

Um die Blätter sind Linien gezogen, und mit Reihen/ und Seitenangaben versehen, daran orientierst Du Dich beim Zusammenkleben.

Tipps für Beamernutzer:

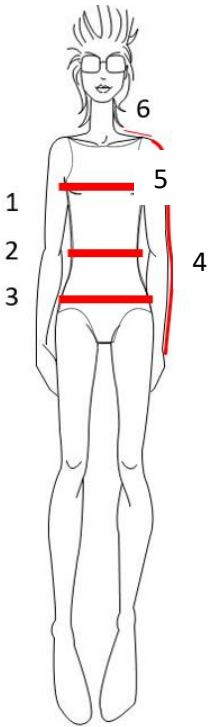
Verbessere den Kontrast beim Projizieren auf dunklen Stoffen durch folgende Einstellung:

Datei / Bearbeiten / Einstellungen / Barrierefreiheit (oder Shortcut Ctrl+K

- aktiviere den Haken „Dokumentenfarben ersetzen“
- deaktiviere den Haken „Nur Farbe von schwarzem Text oder Vektorgrafik ändern“



Richtige Größe finden



1 Oberweite:

Die Oberweite wird waagrecht um den Körper gemessen. Das Maßband wird um die höchste Stelle der Brust und über die Schulterblätter/Rücken gelegt

2 Tailenweite:

Das Maßband wird locker um die Taille gelegt

3 Hüftweite:

Die Hüfte wird um die stärkste Stelle gemessen

4 Armlänge:

Die Armlänge wird mit einem leicht angewinkeltem Arm gemessen, über den Ellbogen bis zum Handgelenk

5 Schulterbreite:

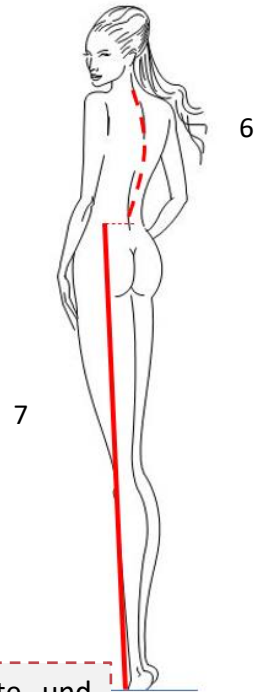
Vom Halsansatz bis zur Armkugel

6 Rückenlänge:

Vom Halsansatz bis zur Taille messen

7 Seitliche Länge:

Die Länge von der Taille bis zum Fußboden messen



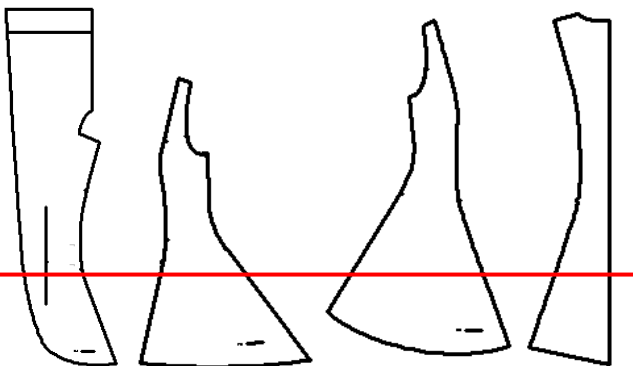
Entscheidend für die Größenauswahl sind Oberweite und Hüftweite.

Maßtabelle Damen

Größe	34	36	38	40	42	44	46	48	50	52	54
Oberweite	80	84	88	92	96	100	104	110	116	122	128
Hüftweite	86	90	94	98	102	106	110	116	122	128	134

Informationen zur Passform / Arbeitsvorbereitung

Mit einem Ebook oder einem Papierschnitt, egal welcher Marke, erwirbst Du einen Konfektionsschnitt. Das heißt, Du musst Deine eigenen Maße diesem Schnittsystem anpassen. Vergleiche Deine persönlichen Maße nochmals mit dem Papierschnitt und passe diesen an:



Der Schnitt ist auf eine Größe von 1,68m ausgelegt. Die Jacke kannst Du im unteren Drittel kürzen oder verlängern, indem Du ihn zerteilst. Dann die Teile um die gewünschte Länge auseinanderschoben oder zusammenschieben und die Linien wieder angleichen.

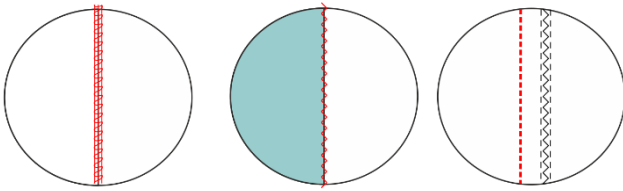
Die Jacke kannst Du an den Seitennähten enger nähen, denke auch daran, die Ärmel mit einzubeziehen.



Nähmaschine „jerseytauglich“ einstellen:

Nähen mit der Overlock

Die einfachste Verarbeitungsmethode ist mit einer Overlock. Achte darauf, Dein Differential Deiner Overlock richtig einzustellen, so lässt sich vermeiden, dass der Jersey sich nicht wellt.



Ein tolles [>>Video dazu gibt es übrigens von Makerist.](#)

Nächst Du mit der Nähmaschine, empfehlen wir Dir zuerst die Nähte mit einem kleinen Steppstich (Länge 2-2,5) zu nähen und anschließend beide Lagen mit einem Overlockstich zu versäubern.

Nähen mit der Nähmaschine

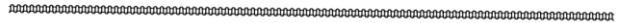
Es gibt auch Nähmaschinenfüße, die ein kleines Schneidmesser eingebaut haben und ebenfalls die Fransen abschneiden.

Für Jersey solltest Du einen elastischen Stich verwenden. Mit der Nähmaschine stehen Dir zahlreiche elastische Stiche zur Verfügung.

Achte darauf, die passenden Nadeln zu verwenden, es gibt spezielle Nadeln für Jersey.

Hast Du keine Overlock, dann kannst Du die Stoffe mit einem Zick-Zack-Stich versäubern.

Solche oder ähnliche Stiche stehen Dir vermutlich mit Deiner Nähmaschine zur Verfügung. Der dreifach Zickzackstich eignet sich hervorragend für elastische Säume und für das Nähen von Unterwäsche – er ist mit entsprechendem Garn sehr dekorativ und haltbar.



Kennst Du den Obertransporter?

Obertransportfüße werden gerne zum Nähen von Samt, Karostoffen oder gestreiften Stoffen verwendet, damit sich nichts verschiebt.

Was vielleicht nicht so bekannt ist, er eignet sich auch hervorragend für Jersey. Mit einem Obertransporter werden sowohl die untere Stoffschicht, als auch die zweite Lage oben drauf gleichmäßig transportiert und so wellt sich der Jersey nicht.



Infos zu den Nähten:



Normalerweise braucht man Walk nicht zu versäubern. Damit die Nähte schön aussehen, „veredlen“ wir sie mit der Overlock und verwenden statt des mittleren Unterfadens dünne Konenwolle oder Perl Garn. Das ergibt einen sehr schönen Effekt. Das ist aber Geschmackssache und muss nicht sein.

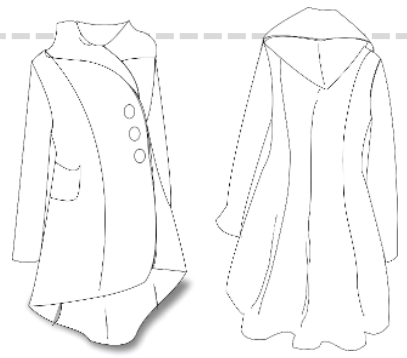
Die Nähte selbst nähen wir mit einem größeren Geradstich, ca. 3-4 genäht und anschließend flach gebügelt.

Wer mag kann die Nahtzugaben links und rechts nochmals knappkantig absteppen.

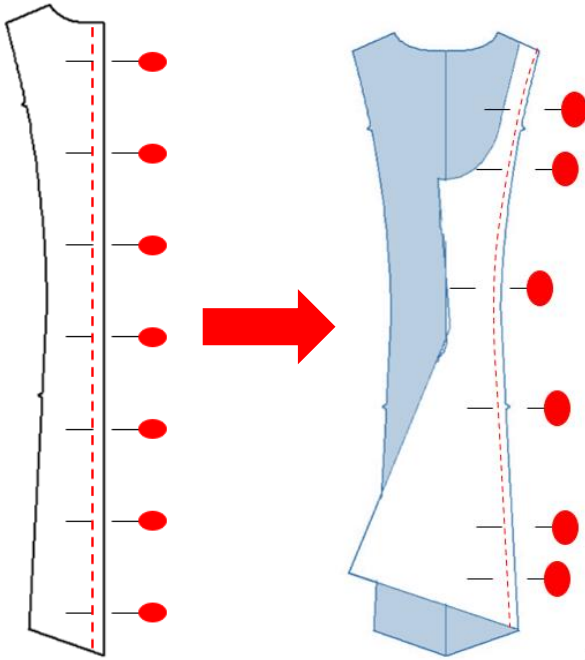


Die Ränder der Jacke haben wir mit Paspelband versäubert.

Wenn Du das nicht magst, dann empfehlen wir Dir mit einem 4er Stich die Kanten 2mm innerhalb abzusteppen, so leiert der Stoff nicht aus

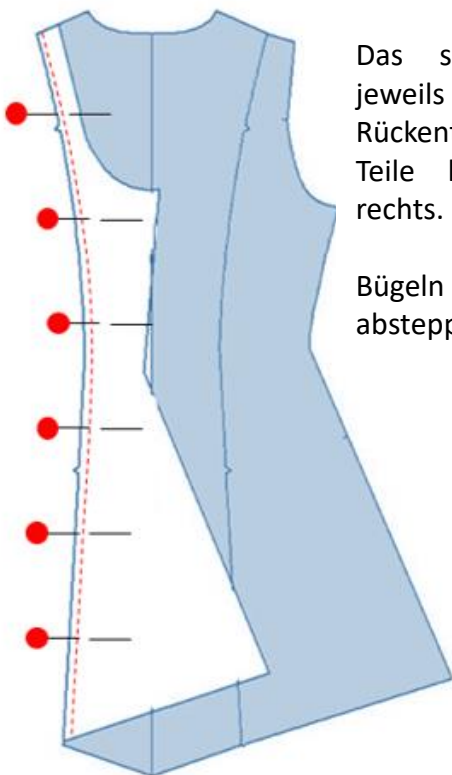


Mantel mit Kapuze (Modell A)



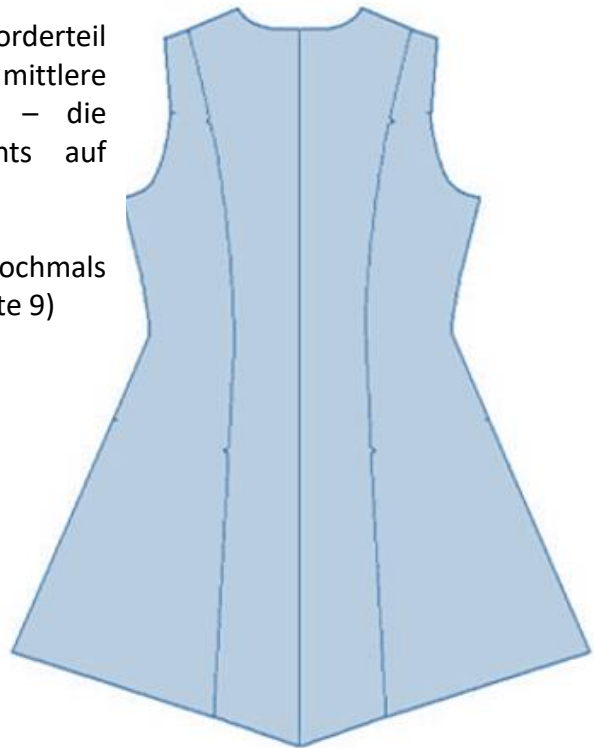
Wir starten mit dem Rücken. Die Teile liegen jeweils rechts auf rechts. Rückwärtige Mittelnaht nähen. Rückwärtige Seitenteile jeweils an das mittlere Rückenteil nähen. Bügeln und ggf. nochmals absteppen, wenn Du magst (Vgl. Seite 9)

11



Das seitliche Vorderteil jeweils an das mittlere Rückenteil nähen – die Teile liegen rechts auf rechts.

Bügeln und ggf. nochmals absteppen (Vgl. Seite 9)





Gratuliere, Du hast es geschafft und kannst stolz auf Dich sein!
Wir würden uns freuen, wenn Du Deine Werke markierst, damit wir sie bewundern können.

Hashtags: #toscaminni

Facebook - Instagram – Newsletter - Nähblog



Bist Du auf Makerist?

Deine Werke kannst Du hier auch in der [>>Werkschau](#) zeigen – wir würden uns freuen, wenn Du uns hier verlinkst und den Schnitt bewertest 😊

Impressum:

Silvia Vogt

TOSCAminni-Schnittmanufaktur

Scheibenstraße 1

94557 Niederalteich

0160-4546016

www.toscaminni.de

info@toscaminni.de

USt-IdNr.: DE 247560793

