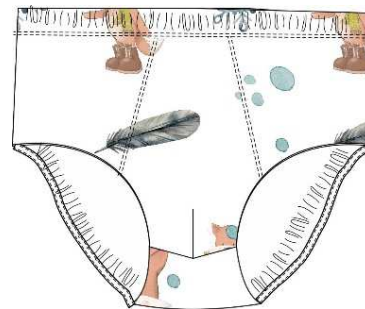
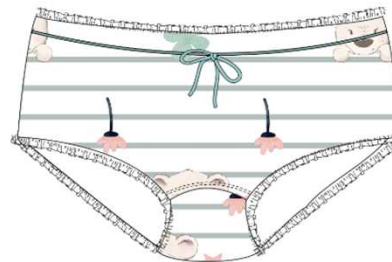
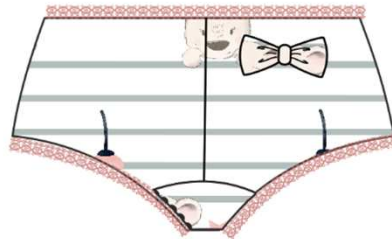
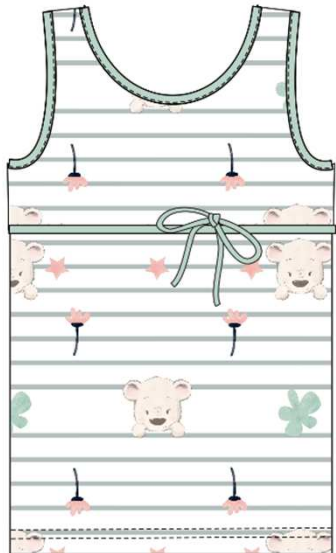


# TOSCAminni

Schnittmanufaktur

Nähanleitung • Schnittmuster



Mr. + Mrs. Undertøj  
#mrandmrsundertøj

Art.-Nr: 10-K-9

Größe: 92-140

Schwierigkeitsgrad:



www.toscaminni.de  
Designerin: Silvia Maria P. Vogt

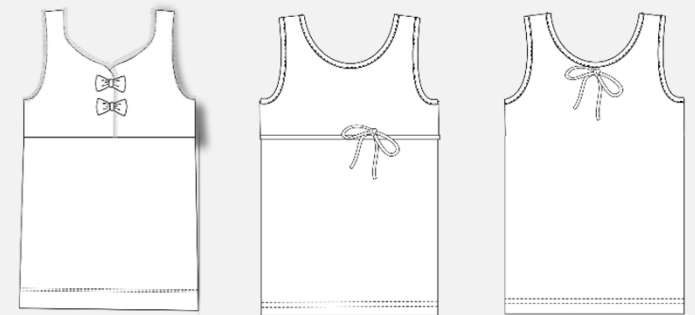
# TOSCAminni

Schnittmanufaktur

Nähanleitung • Schnittmuster



Mr. + Mrs. Undertøj  
#mrandmrsundertøj



Art.-Nr: 10-K-9

Größe: 92-140

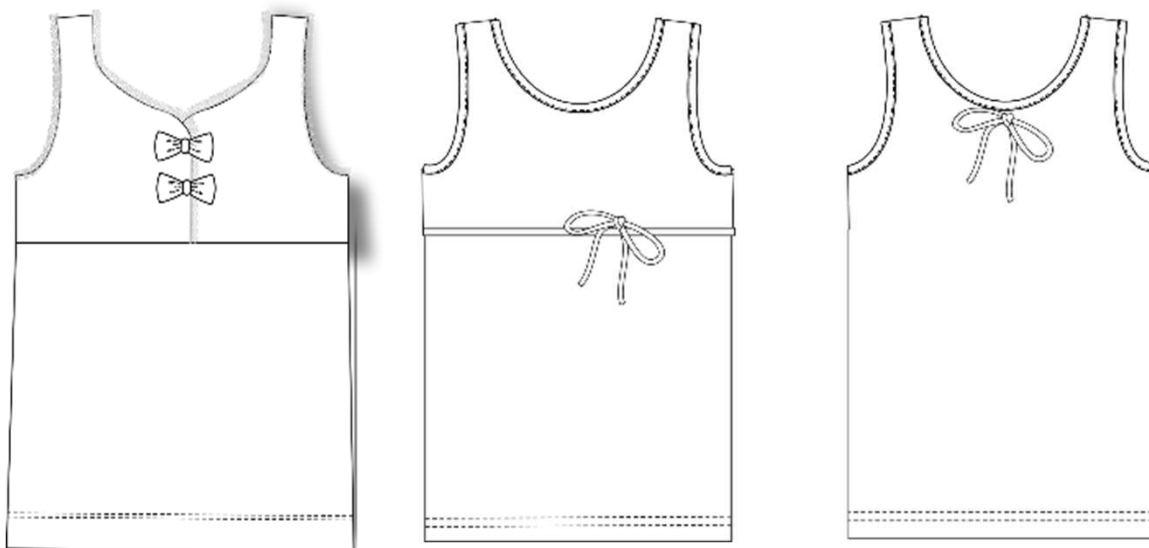
Schwierigkeitsgrad:



www.toscaminni.de  
Designerin: Silvia Maria P. Vogt



Schnittskizze



## Einkaufsliste Mr. and Mrs. Undertøj

### Material

- Bielastischer Jersey
- Elastische Spitze
- Schleifchen, kleine Knöpfe usw..

### Stoffverbrauch – Stoffbreite 1,40m

Größe	80-92	98-104	110-122	128-140
Hemdchen	0,45m	0,50m	0,55m	0,60m
Höschen	0,35m	0,35m	0,35m	0,35m

Es reichen Stoffreste aus – der Verbrauch hier ist dafür angegeben, wenn Du Stoff kaufen möchtest, wobei das mehrere Slips und Hemden ergibt, da der Stoff i.d.R. 1,40m breit liegt

### *Nutzungslizenz Schnittmuster und Stickdateien*

Du erhältst zu jedem erworbenen Produkt (Schnittmuster / Stickdatei / Ebook) eine Nutzungslizenz.

### *Gewerbliche Nutzung*

Alle selbst erstellten Produkte aus unseren Schnittmustern/Stickdateien/E-Books dürfen im kleinen Rahmen (50 Stück) verkauft werden. Wir bestehen jedoch darauf, dass wir als Hersteller des Schnittmusters/Stickdatei/E-Book mit unserem Namen „TOSCAminni Schnittmanufaktur“ sowie Internet-Adresse: [www.toscaminni.de](http://www.toscaminni.de) genannt werden.

Eine Bearbeitung und Verwendung der Inhalte über den angegebenen Umfang hinaus darf der Kunde nur mit Zustimmung des jeweiligen Rechteinhabers durchführen.

Bei Fragen nimm bitte Kontakt mit uns auf unter [info@toscaminni.de](mailto:info@toscaminni.de)

### *Urheberrecht*

Alle Produkte aus unserem Online-Shop wurden von uns entworfen und gestaltet.

Unsere Schnittmuster / Stickdatei / Ebook sind urheberrechtlich geschützt und dürfen nicht verkauft, verschenkt, kopiert oder verändert werden.

Wir besitzen das alleinige Copyright, sofern es nicht ausdrücklich angegeben wurde.

### *Schnitt ausdrucken und zusammenkleben:*

Du druckst benutzerdefiniert oder in tatsächlicher Größe aus.

Wir haben zur Kontrolle eine Extra PDF Datei mit dem Testquadrat beigefügt, so dass Du dir Fehldrucke ersparen kannst.

Um die Blätter haben wir Linien gezogen, sowie Reihen/ und Seitenangaben hinzugefügt.

Die Seitenränder entweder abschneiden oder überlappend zusammen kleben.

Tipp:

Die Ränder so abschneiden, dass rechts jeweils ein Rand zum Aufeinander kleben übrig bleibt.

Die Blätter liegen dann ca. 0,5cm übereinander und das zusammenkleben fällt leichter.

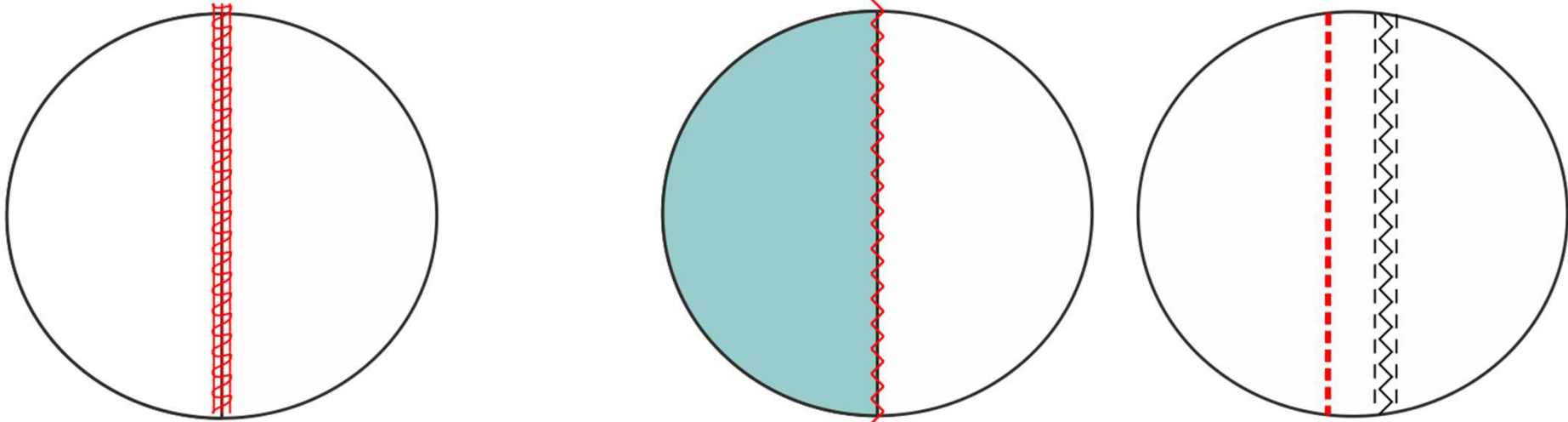


*Maßtabelle unisex*

Größe	56	62	68	74	80	86	92	98	104	110	116	122	128	134	140	146	152	158	164	170
1 Oberweite	44	46	48	50	50,5	54	55	56	57	58	60	62	64	66	69	72	75	78	82	86
2 Taillenweite	45	46	47	48	49	50	51	52	53	54	55	56	57	58	60	62	64	65,5	67	73
3 Hüftweite	44	46	48	50	52	53	55	57	59	61	63	66	69	72	75	78,5	82	85,5	89	92,5
4 Rückenlänge	15,5	16,8	18,1	19,4	20,7	22	23,2	24,4	25,6	26,8	28	29,2	30,4	31,6	32,8	34,5	36,2	37,9	39,6	41,3
5 Armlänge	16,5	18,5	21	23,5	26	28,3	30,6	32,9	35,2	37,5	39,8	42,3	44,8	47,3	49,8	52	54,2	56,4	58,6	60,8
6 seitl. Hosenlänge	27	31	35	39	43	48,6	53	57,4	61,8	66,2	70,6	75,3	80	84,7	89,4	93,2	97	100,8	104,6	108,4
7 Schulterbreite	5,4	5,8	6,2	6,6	7	7,1	7,4	7,7	8	8,3	8,6	8,9	9,2	9,5	9,8	10,2	10,6	11	11,4	11,8



### Nähte für Jersey



Die einfachste Verarbeitungsmethode funktioniert natürlich mit einer Overlock –

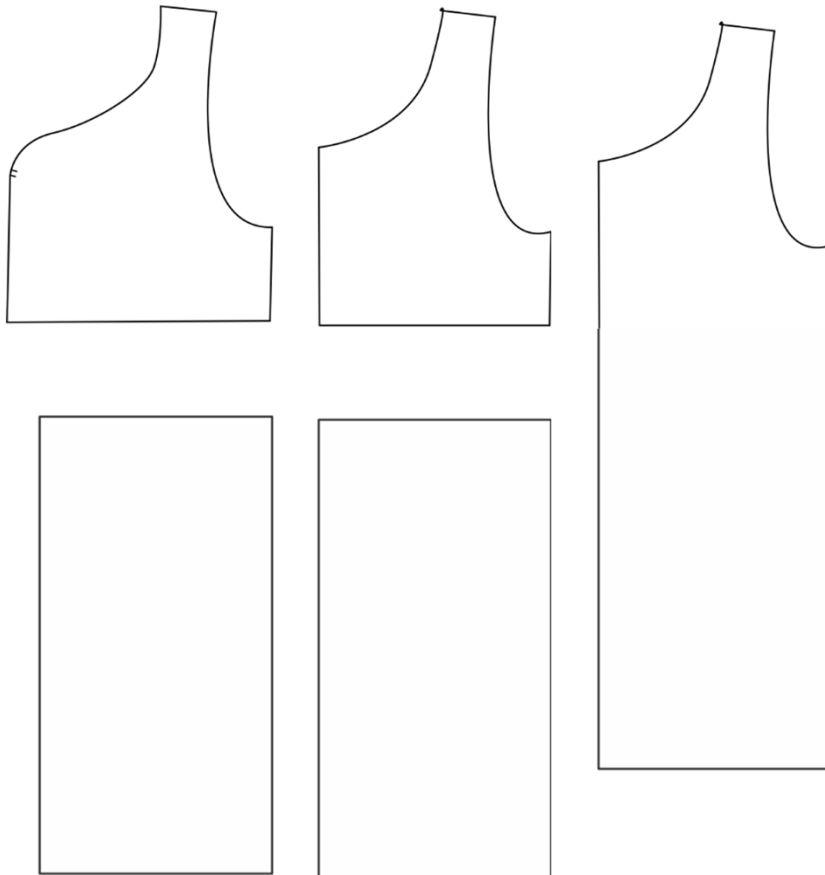
- Tipp: wir arbeiten mit einer Babylock und können diese Marke wärmstens empfehlen

- Nähst Du mit der Nähmaschine, können wir Dir empfehlen zuerst die Nähte ebenfalls mit einem kleinen Steppstich (Länge 2-2,5) zu nähen und anschließend beide Lagen mit einem Overlockstich zu versäubern.
- Tipp: Wir nähen mit einer Juki Industriemaschine und erzielen sehr schöne Ergebnisse, die einer Overlockverarbeitung in nichts nachstehen



Variante 1 – Hemd mit vorderem Verschluss

Technische Zeichnung:



Du kannst auch das Rückenteil vom Jungenhemd verwenden, das im Rücken keine Passe hat

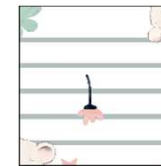
Zuschneideplan



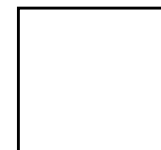
Oberstoff Hemdchen	Zuschnitt
Vorderteil Passe Unteres Vorderteil	2x gegengleich 1x Stoffbruch
Rückenteil Passe unteres Rückenteil	1x Stoffbruch

Hinweis:

Nahtzugabe siehe Schnittmuster



Oberstoff



Die Rückseite ist weiß



### Und los geht's:

Papierschnitt ausschneiden, auf Stoff auflegen und zuschneiden. Anschließend die Markierungen/Passzeichen auf die Schnittteile übertragen.

Die schwarzen Punkte auf dem Schnitt stellen die Markierungen dar, die Du auf den Stoff übertragen sollst. Entweder Passpunkte mit Kreide markieren oder kleine Dreiecke in die Saumzugabe schneiden.

Bei Stoffen, die links und rechts gleich oder einfarbig sind, jeweils die linke Seite mit einem Kreidestrich markieren

Alle Teile, außer der Stoff franst nicht, wie beispielsweise Walk oder Jersey, mit der Overlock oder einem kleinen Zickzackstich versäubern

### Zuschneide Plan



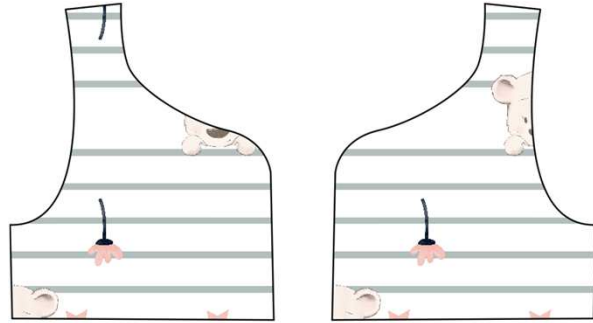
Stoffbruch



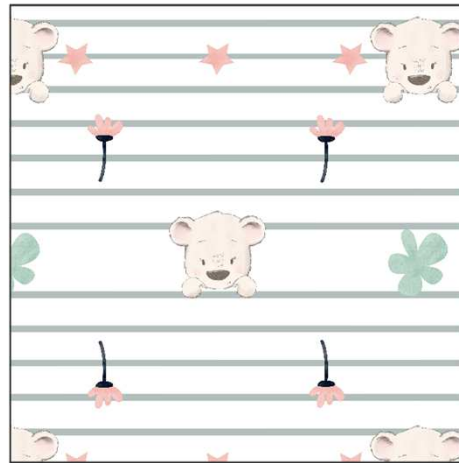
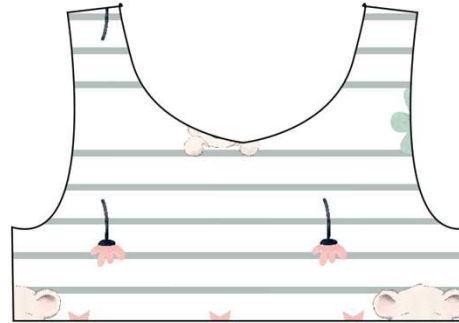


Zugeschnittene Teile

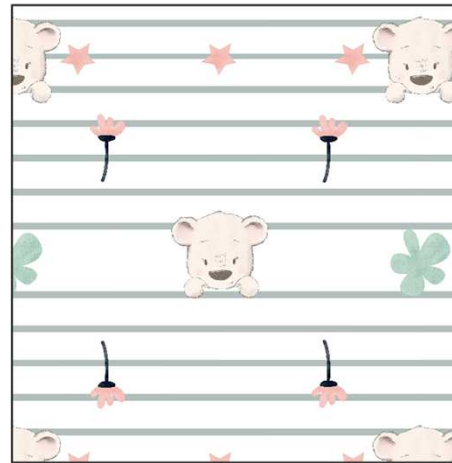
Passenteile



Hintere Passe



Unteres Vorderteil



Unteres Rückenteil