

## Add on Colorblocking



### Wir empfehlen folgendes Material

- Jerseyreste
- Heißsiegpapier (falls Du welches hast)
- Lineale (gerade und rechter Winkel)  
(perfekt wäre ein rechter Schneiderwinkel)
- Kreide
- Bleistift
- Schere

Das Add On wurde zum Ebook für das Shirt Celéste erstellt, die Technik kannst Du aber auf jeden anderen Schnitt anwenden.

---

### Kennst Du schon unseren Nähblog?

Wir berichten aus unserem (Näh)Leben und stellen Euch Ideen und kostenlose Add Ons zu unseren Schnittmustern vor, die während des Probenähens entstanden sind.

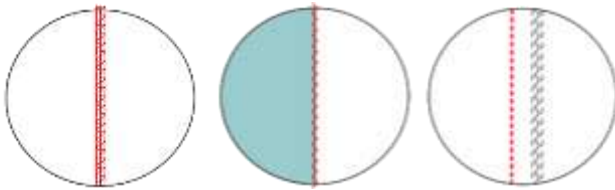
Trag Dich für den Newsletter ein und bleib auf dem Laufenden über neue Add Ons, Tipps und Tricks.



[>>Zum Anmeldeformular](#)

## Nähmaschine „jerseytauglich“ einstellen:

Die einfachste Verarbeitungsmethode ist mit einer Overlock. Achte darauf, Dein Differential Deiner Overlock richtig einzustellen, so lässt sich vermeiden, dass der Jersey sich nicht wellt.



Ein tolles [Video dazu gibt es übrigens von Makerist.](#)

Nähst Du mit der Nähmaschine, empfehlen wir Dir zuerst die Nähte mit einem kleinen Steppstich (Länge 2-2,5) zu nähen und anschließend beide Lagen mit einem Overlockstich zu versäubern.

Es gibt übrigens auch Nähmaschinenfüsse, die ein kleines Schneidmesser eingebaut haben und ebenfalls die Fransen abschneiden.

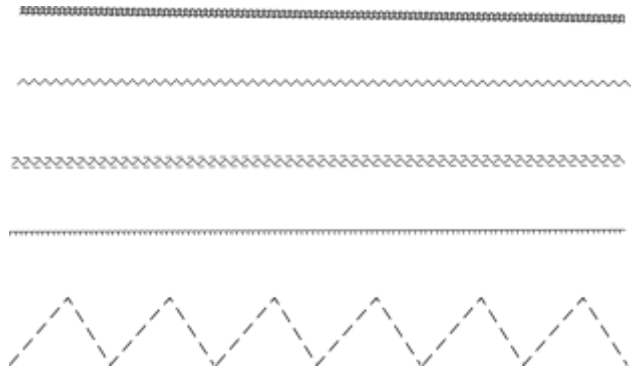
Auch mit der Nähmaschine stehen Dir zahlreiche elastische Stiche zur Verfügung, die Du für die Verarbeitung von Jersey benutzen kannst. Achte darauf, die passenden Nadeln zu verwenden, es gibt spezielle Nadeln für Jersey.

## Kennst Du den Obertransporter?

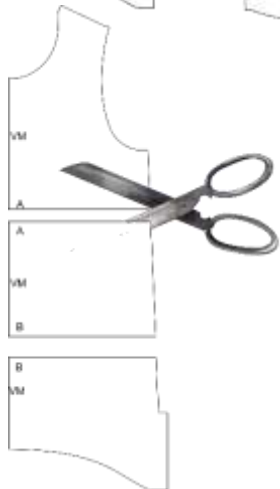
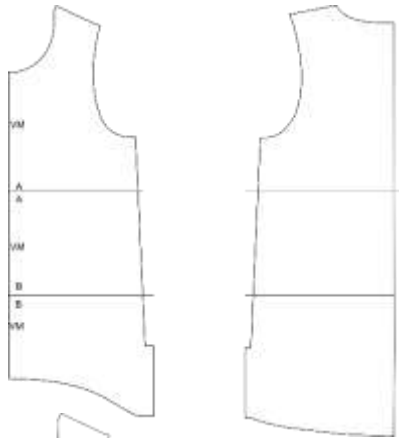
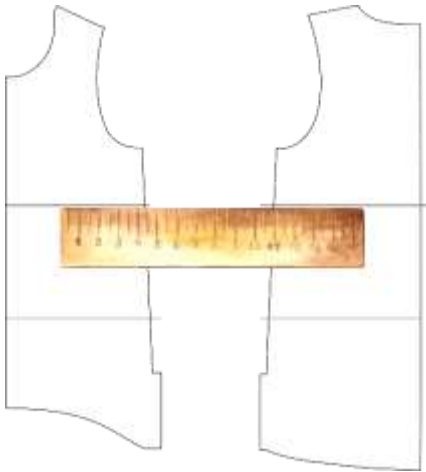
Obertransportfüsse werden gerne zum Nähen von Samt, Karostoffen oder gestreiften Stoffen verwendet, damit sich nichts verschiebt.

Was vielleicht nicht so bekannt ist, er eignet sich auch hervorragend für Jersey. Mit einem Obertransporter werden sowohl die untere Stoffschicht, als auch die zweite Lage oben drauf gleichmäßig transportiert und so wellt sich der Jersey nicht.

Solche oder ähnliche Stiche stehen Dir vermutlich mit Deiner Nähmaschine zur Verfügung. Der dreifach Zickzackstich eignet sich hervorragend für elastische Säume und für das Nähen von Unterwäsche – er ist mit entsprechendem Garn sehr dekorativ und haltbar.



## Schnittänderung



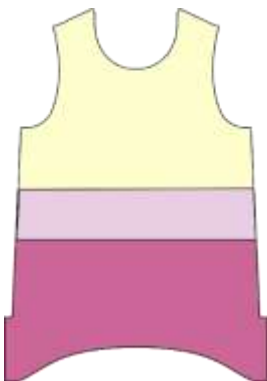
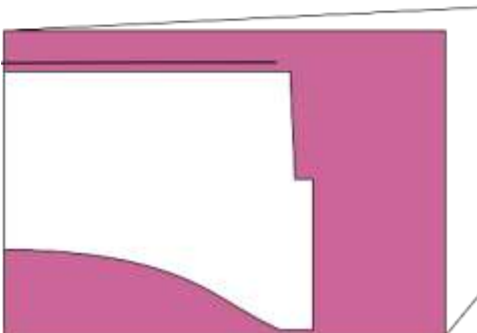
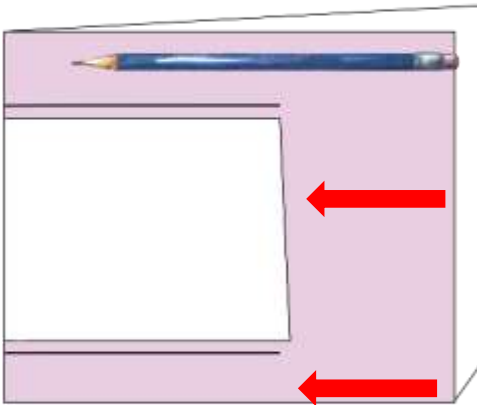
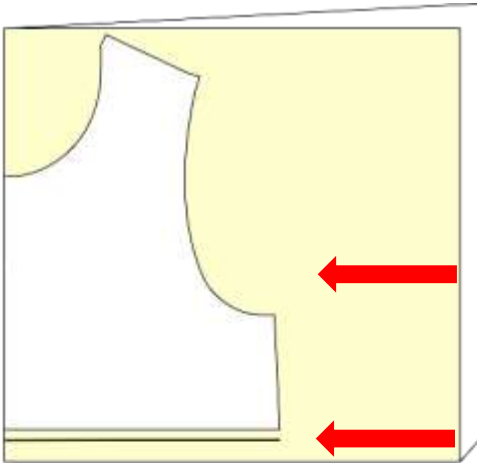
- Am einfachsten fertigst Du Dir als erstes eine Kopie Deines Schnittes an und zeichnest die Trennungslinien ein

- Anschließend beschriftest Du den Schnitt, entweder Zahlen, Buchstaben oder Symbole, damit Du weißt, wie Du die Teile nach dem Zuschnitt wieder zusammensetzen. Musst. Weiterhin, ob es ein Vorder- oder Rückenteil ist, ob es im Stoffbruch oder 2x zugeschnitten wird, Fadenlauf usw.

- Hast Du diese Arbeiten erledigt, kannst Du den Schnitt in die gewünschten Teile zerschneiden



## Stoffzuschnitt



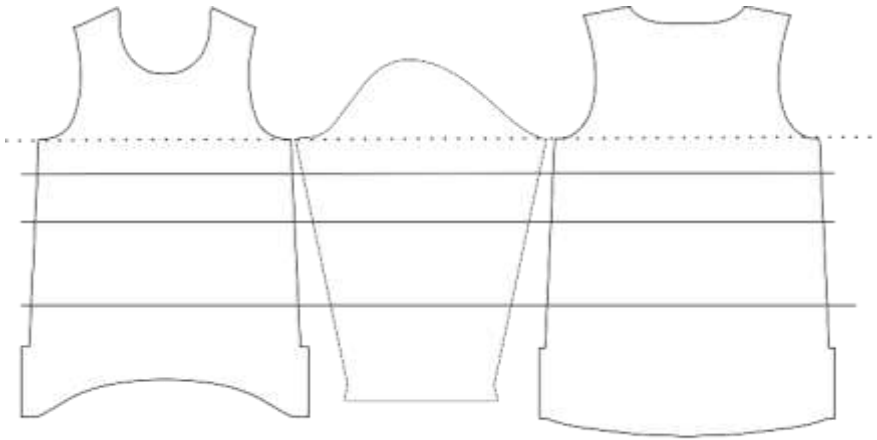
- Den Schnitt auf Deine verschiedenen Stoffreste legen und zuschneiden

### Das ist zu beachten:

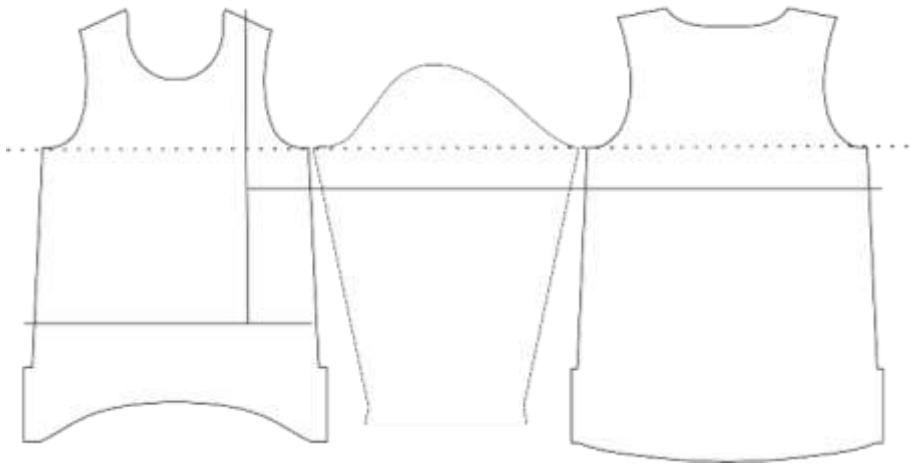
- Wenn Du unseren Schnitt verwendest hat er in der Regel eine Nahtzugabe von 1cm und entsprechende Saumzugaben
- Daher ist es wichtig, dass Du an jeder neuen Schnittstelle die Du innerhalb des Schnittes erstellst, an diesen Stellen jeweils eine Nahtzugabe hinzufügst. Das kann, wie im kompletten Schnitt wieder 1cm sein, oder Du schneidest Deine eigenen Nahtzugaben an
- Nach dem Zuschnitt werden die Teile wieder zusammengesetzt, Teile jeweils rechts auf rechts legen, mit der Overlock zusammennähen
- Nähte in eine Richtung flach bügeln - evtl. von rechts absteppen (das ist Geschmackssache)
- Es ist sehr hilfreich, wenn Du bis zur Verarbeitung den Papierschnitt auf den zugeschnittenen Teilen festgesteckt hast

- Du kannst nur das Vorderteil blocken oder auch alle anderen Teile – wie es Dir gefällt

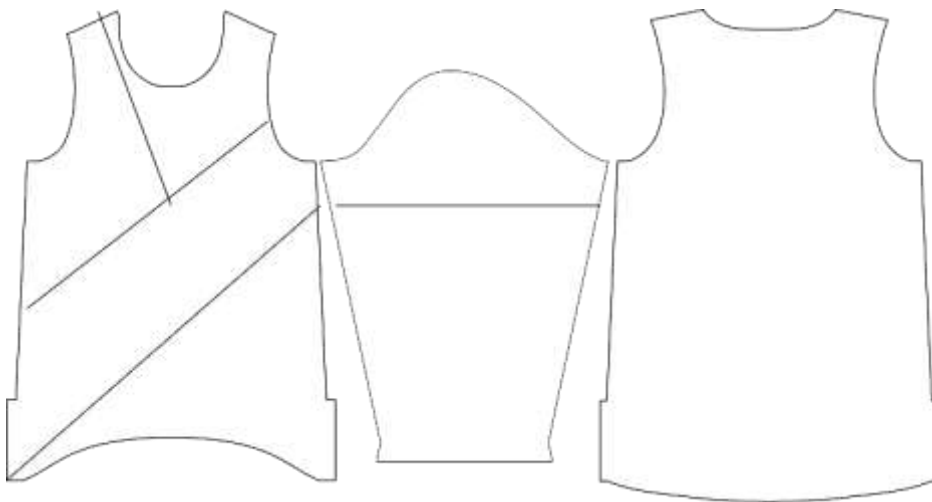




- Wenn Du die Ärmel mit einbeziehen möchtest, achte darauf, dass die Armausschnitte und die Armkugel auf gleicher Höhe liegen – siehe gestrichelte Linie



- Es gibt viele verschiedene Möglichkeiten Schnitte zu teilen, mach Dir vorher Gedanken darüber wie Du diese nach dem Zuschnitt wieder zusammensetzen kannst – gerade Strecken sind leicht, Ecken und Kurven erfordern Näherfahrung



- Solltest Du zwischen die Nähte Spitzen und Paspeln oder Borten einsetzen, gibt das nochmals einen besonderen Effekt – hier sind der Kreativität keine Grenzen gesetzt





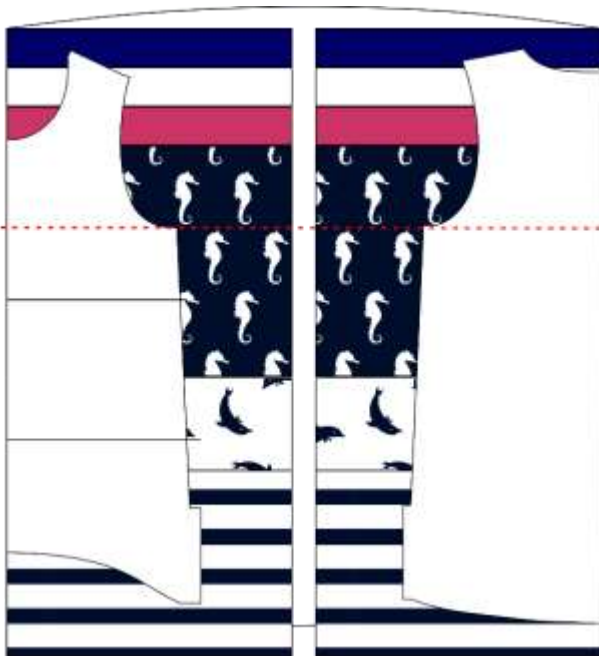
Bei dieser Jacke wurden Paspeln zwischen die Stoffstreifen gesetzt.



Hier ein Stoff mit Spitzenresten – er wartet noch darauf, vernäht zu werden 😊







- Es gibt auch die andere Möglichkeit, die Stoffe vorher zusammenzunähen und anschließend den Schnitt aufzulegen. Das macht dann Sinn, wenn du größere Stoffreste zur Verfügung hast
- **Wichtig:** Die Teile müssen beim Zuschnitt auf einer Höhe liegen, damit beim Zusammennähen die Streifen an den Seiten wieder passen
- Wir haben hier oft Stoffreste über die gesamte Breite liegen, so dass wir uns selbst so eine Art Meterware herstellen können
- Die Stoffe werden exakt gerade zugeschnitten (die Linien werden mit dem Lineal angezeichnet) und anschließend wieder zusammengenäht.

**Tipp:** Als Hilfsmittel verwenden wir Winkellineale und Heißsiegelpapier. Auf dem Papier zeichnen wir unsere Bahnen auf, schneiden sie zu und bügeln diese im Anschluss auf unsere Stoffreste. So wird alles 100% gerade. Das macht richtig Spaß. Die Belohnung ist ein perfektes Ergebnis.

Wir hoffen, dass wir Dir einiges an Input liefern konnten und Deine gesammelten Stoffreste zu vernähen. Diese Projekte sind mit Sicherheit einzigartig.



Fertig ist eine süße Kinderjacke ☺





## Colorblocking am Shirt Celéste



Und am [>>>Shirt Nora](#)

**Gratuliere, Du hast es geschafft und kannst stolz auf Dich sein!**

Wir würden uns freuen, wenn Du Deine Werke markierst, damit wir sie bewundern können.

**Hashtags: #toscaminni #shirtceleste**

Facebook - Instagram – Newsletter - Nähblog



**Bist Du auf Makerist?**

Deine Werke kannst Du hier auch in der [>>>Werkschau](#) zeigen – wir würden uns freuen, wenn Du uns hier verlinkst und den Schnitt bewertest 😊

**Impressum:**

Silvia Vogt  
TOSCAminni-Schnittmanufaktur  
Scheibenstraße 1  
94557 Niederalteich  
0160-4546016

[www.toscaminni.de](http://www.toscaminni.de)

[info@toscaminni.de](mailto:info@toscaminni.de)

USt-IdNr.: DE 247560793

