

# Add on Schluppenschal



---

## Einkaufsliste Shirt Danielle Schluppenschal

### Material

- Dünner Stoff wie Chrepe de Chine,
- Viscose, Batist o.ä.

### Stoffverbrauch

22cm breit/ ca. 1,60m lang

## #shirtdanielle #shirt kathi

Art.-Nr: 1-E-18

Größe: 34-54

Schwierigkeitsgrad:



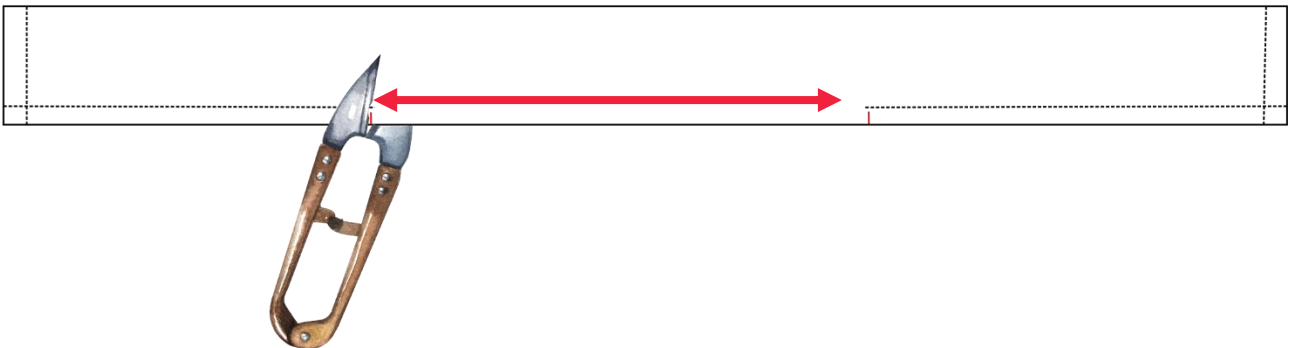
1



**Bild 1**

- Schneide einen Stoff-Streifen zu:  
  
22cm breit  
1,60m lang
- Miss die Weite des Halsausschnittes aus

2



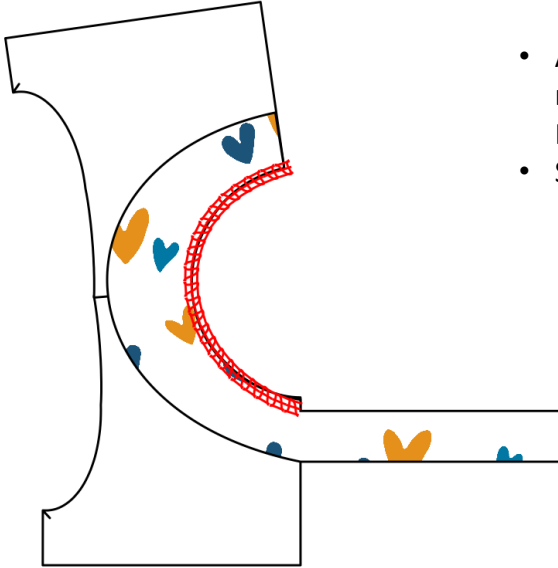
**Bild 2**

- Der Streifen der Länge nach zur Hälfte legen
- Von der Mitte aus die Weite des Halsausschnittes markieren (siehe roten Pfeil) jeweils die Hälfte links und rechts
- Als erstes beide Enden des Bandes zunähen.
- Anschließend bis zu den jeweiligen Markierungen nähen.
- Die Stelle, an der das Band an den Halsausschnitt genäht, bleibt offen.
- An dieser Stelle die Naht bis 1mm vor die Naht einschneiden.

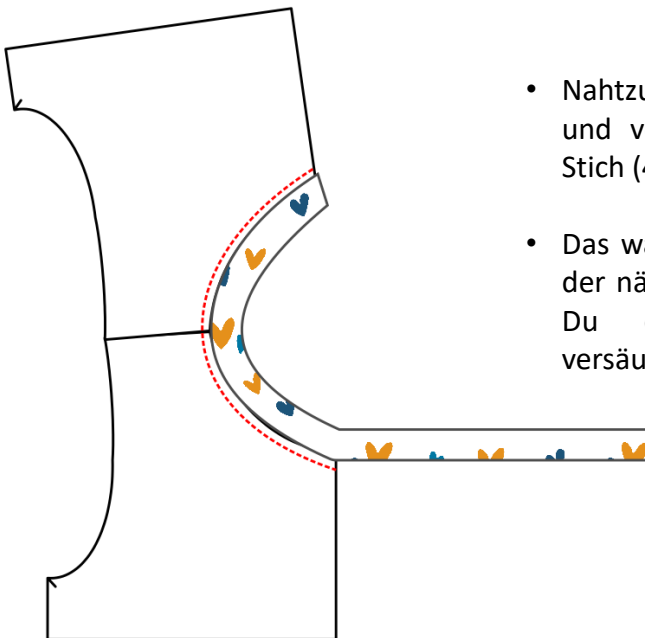




Band wenden, Nahtzugabe des Halsausschnittes nach außen bügeln



- Am Shirt die vordere und hintere Mitte markieren und den Schal/Streifen mit der Nahtzugabe an den Halsausschnitt stecken
- Streifen annähen



- Nahtzugabe nach innen in des Shirt bügeln und von rechts mit einem etwas größeren Stich (4) absteppen – fertig 😊
- Das wäre die einfache Verarbeitungsart – auf der nächsten Seite erklären wir Dir noch, wie Du den Halsausschnitt innen schön versäubern kannst





Wer es ganz perfekt haben möchte, der versäubert die Halsnaht mit einem Schräg- oder Einfassstreifen.

- Der Streifen wird VOR dem Absteppen der Nahtzugabe angenäht und zwar zwischen den beiden Schulternähten/ Rückseite.

Der Streifen hat eine Breite von ca. 3,5cm und die Länge vom hinteren Halsausschnitt

- Dieser Streifen wird nun auf die Naht gelegt, er zeigt Richtung Kragen nach außen – nach dem Annähen nach innen bügeln, Nahtzugabe einschlagen und knapp an der Kante annähen von Schulter zu Schulter – Du kannst die Nahtzugabe bei Bedarf etwas zurück schneiden
- Erst dann nähst Du die Nahtzugabe des Schals am vorderen Halsausschnitt

Unter dem Suchbegriff „Halsnaht versäubern“ findest Du viele Tutorials, die erklären, wie ein „Streberbündchen“ genäht wird.

### Gratuliere, Du hast es geschafft und kannst stolz auf Dich sein!

Wir würden uns freuen, wenn Du Deine Werke markierst, damit wir sie bewundern können.

Hashtags: #toscaminni

Facebook - Instagram – Newsletter - Nähblog



### Bist Du auf Makerist?

Deine Werke kannst Du hier auch in der [>>Werkschau](#) zeigen – wir würden uns freuen, wenn Du uns hier verlinkst und den Schnitt bewertest 😊

### Impressum:

Silvia Vogt  
TOSCAminni-Schnittmanufaktur  
Scheibenstraße 1  
94557 Niederalteich  
0160-4546016  
[www.toscaminni.de](http://www.toscaminni.de)  
info@toscaminni.de  
USt-IdNr.: DE 247560793

