

## Bluse Fleurine



**Schnittskizze:**



### #blusefleurine

Art.-Nr: 12-E-5

Größe: 34-54

Schwierigkeitsgrad:



## Nähanleitung • Schnittmuster



### Einkaufsliste Bluse Fleurine

#### Material

- Batist, Organza, Baumwolle, Webstoffe
- Einlage
- Knöpfe zwischen 6 und 8 Stück je nach Größe (unsere sind etwa 12 mm groß)

#### Stoffverbrauch 1,40m Stoffbreite

Größe	34/40	42/44	46/48	50/52	54
Verbrauch	1,90m	2,00m	2,20m	2,40m	2,50m

#### Inhaltsverzeichnis:

Nutzungslizenz	Seite 4
Richtige Größe finden	Seite 5
Schnitt anpassen	Seite 6
Technische Zeichnung/Zuschneideplan	Seite 7
Nähmaschine einstellen	Seite 8
Infos zum Organza Wichtig!	Seite 9
Französische Nähte	Seite 10
Nähen	Seite 12

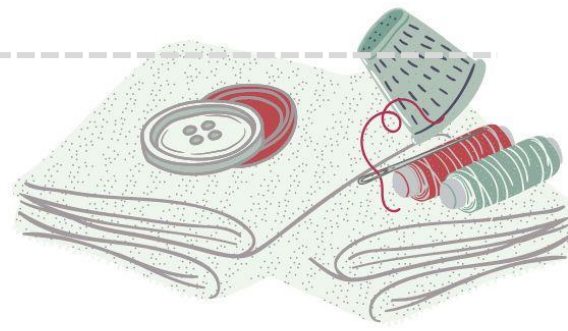
#### Kennst Du schon unseren Nähblog?

Wir berichten aus unserem (Näh)Leben und stellen Euch Ideen und kostenlose Add Ons zu unseren Schnittmustern vor, die während des Probenähens entstanden sind.

Trag Dich für den Newsletter ein und bleib auf dem Laufenden über neue Add Ons, Tipps und Tricks.



[>>Zum Anmeldeformular](#)



# Projektplanung Modell:

## Stoffzusammenstellung

Stoff 1	Stoff 2	Futter	Einlage

## Persönliche Maße

Oberweite:	_____	Rocklänge:	_____
Taillenweite:	_____	Seitliche Beinlänge:	_____
Hüftweite:	_____	Rückenlänge:	_____
Ärmellänge:	_____	Oberarm Umfang:	_____
Sonstiges:	_____		
Konfektionsgröße:	_____		
Infos und Notizen:	_____		
	_____		
	_____		

## Einkaufsliste:

Stoffmenge:	_____
Futterstoff:	_____
Knöpfe:	_____
Reißverschluss:	_____
Einlage:	_____
Borten:	_____
Sonstiges:	_____
	_____
	_____

## Notizen:

genäht am:	_____
für:	_____
Größe:	_____
Änderungen:	_____
	_____
Beim nächsten Mal beachten:	_____
	_____
	_____



## Nutzungslizenz

Du erhältst zu jedem erworbenen Produkt (Schnittmuster / Stickdatei / Ebook) eine Nutzungslizenz.

## Gewerbliche Nutzung

Alle selbst erstellten Produkte aus unseren Schnittmustern/Stickdateien/E-Books dürfen im kleinen Rahmen (50 Stück) verkauft werden. Wir bestehen jedoch darauf, dass wir als Hersteller des Schnittmusters/Stickdatei/E-Book mit unserem Namen „TOSCAminni Schnittmanufaktur“ sowie Internet-Adresse: [www.toscaminni.de](http://www.toscaminni.de) genannt werden.

Eine Bearbeitung und Verwendung der Inhalte über den angegebenen Umfang hinaus darf der Kunde nur mit Zustimmung des jeweiligen Rechteinhabers durchführen. Bei Fragen nimm bitte Kontakt mit uns auf unter [info@toscaminni.de](mailto:info@toscaminni.de)

## Urheberrecht

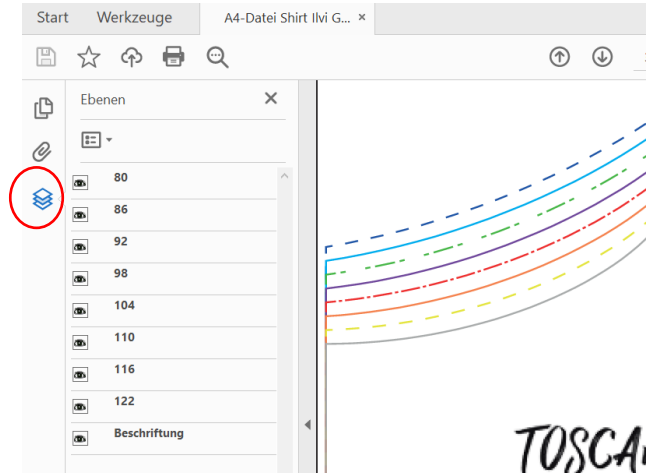
Alle Produkte aus unserem Online-Shop wurden von uns entworfen und gestaltet. Unsere Schnittmuster / Stickdatei / Ebook sind urheberrechtlich geschützt und dürfen nicht verkauft, verschenkt, kopiert oder verändert werden.

Wir besitzen das alleinige Copyright, sofern es nicht ausdrücklich angegeben wurde.

## Schnitt auf Ebenen

Jede Größe ist auf einer eigenen Ebene abgespeichert. Damit ist es möglich, nur die Größen einzublenden, die Du tatsächlich drucken möchtest. Für die Funktion benötigst Du den **Acrobat Reader**, den Du kostenlos im Internet herunterladen kannst.

Klicke auf das Ebenen-Symbol im Acrobat Reader und blende Größen nach Wunsch ein oder aus.



## Schnitt ausdrucken und zusammenkleben:

Du druckst benutzerdefiniert oder in tatsächlicher Größe aus. Ein Testquadrat findest Du auf dem Schnittmuster, dies muss 5/5cm betragen, dann ist die Skalierung korrekt.

Um die Blätter sind Linien gezogen, und mit Reihen/ und Seitenangaben versehen, daran orientierst Du Dich beim Zusammenkleben.

## Tipps für Beamernutzer:

Verbessere den Kontrast beim Projizieren auf dunklen Stoffen durch folgende Einstellung:

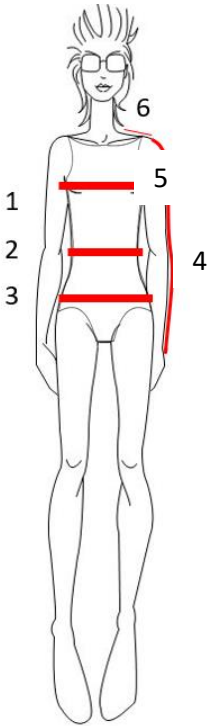
Datei / Bearbeiten / Einstellungen / Barrierefreiheit (oder Shortcut Ctrl+K

- aktiviere den Haken „Dokumentenfarben ersetzen“

- deaktiviere den Haken „Nur Farbe von schwarzem Text oder Vektorgrafik ändern“



## Richtige Größe finden



### 1 Oberweite:

Die Oberweite wird waagrecht um den Körper gemessen. Das Maßband wird um die höchste Stelle der Brust und über die Schulterblätter/Rücken gelegt

### 2 Taillenweite:

Das Maßband wird locker um die Taille gelegt

### 3 Hüftweite:

Die Hüfte wird um die stärkste Stelle gemessen

### 4 Armlänge:

Die Armlänge wird mit einem leicht angewinkeltem Arm gemessen, über den Ellbogen bis zum Handgelenk

### 5 Schulterbreite:

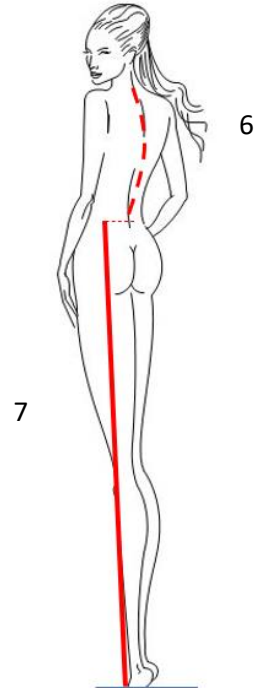
Vom Halsansatz bis zur Armkugel

### 6 Rückenlänge:

Vom Halsansatz bis zur Taille messen

### 7 Seitliche Länge:

Die Länge von der Taille bis zum Fußboden messen



## Maßtabelle Damen

Größe	34	36	38	40	42	44	46	48	50	52	54
Oberweite	80	84	88	92	96	100	104	110	116	122	128
Hüftweite	86	90	94	98	102	106	110	116	122	128	134

## Informationen zur Passform / Arbeitsvorbereitung

Mit einem Ebook oder einem Papierschnitt, egal welcher Marke, erwirbst Du einen Konfektionsschnitt. Das heißt, Du musst Deine eigenen Maße diesem Schnittsystem anpassen.

### Weite ändern:

Die Bluse ist leger mit überschnittenen Schultern konzipiert, d.h. die Schulternaht geht über die Armkugel hinaus. Du kannst die Bluse an der Seitennaht enger machen (Ärmel dabei nicht vergessen)

### Länge ändern:

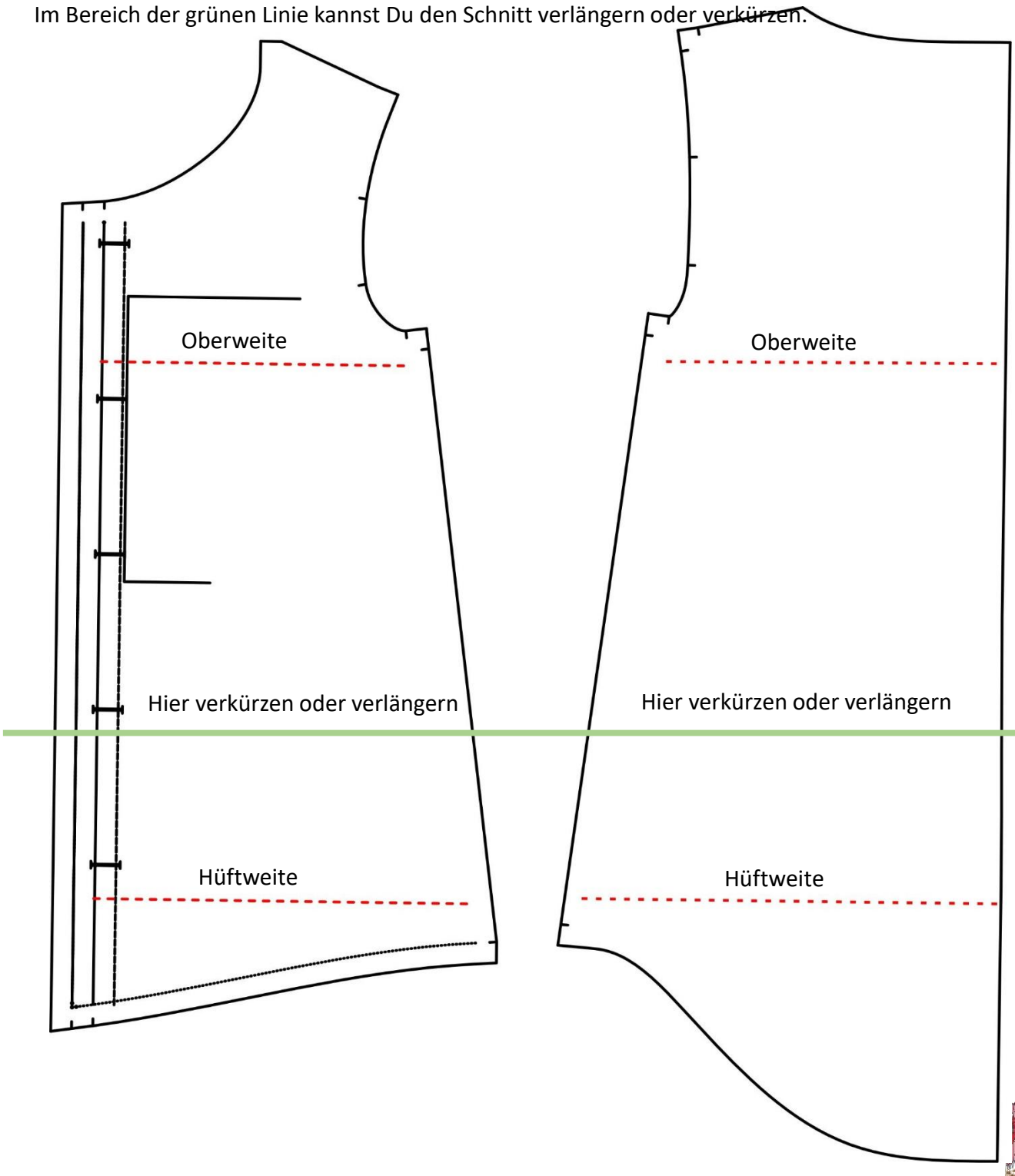
Die Bluse ist hüftlang geschnitten und auf eine Größe von 1,68m ausgelegt. Du kannst die Bluse in der Länge verändern, in dem Du den Schnitt im unteren Drittel zerteilst und um das Maß, das Du benötigst zusammenschiebst oder faltest. Beim Verlängern schiebst Du den Schnitt um die benötigte Differenz auseinander und klebst einen Papierstreifen ein.



## Schnitt ausmessen - Größenauswahl

Im Schnitt ist jeweils eine rote Linie für die Oberweite und die Hüftweite eingezeichnet. Hier musst Du nachmessen und mit Deinem persönlichen Maßen vergleichen. Die Linien ende exakt 1,5cm vor der Nahtzugabe – die Nahtzugabe ist also bereits berücksichtigt. Auch die Mehrweite der Bluse ist an diesem Maß erkennbar und Du kannst selber abwägen, ob Du lieber eine Nummer größer oder kleiner nähen möchtest

Im Bereich der grünen Linie kannst Du den Schnitt verlängern oder verkürzen.

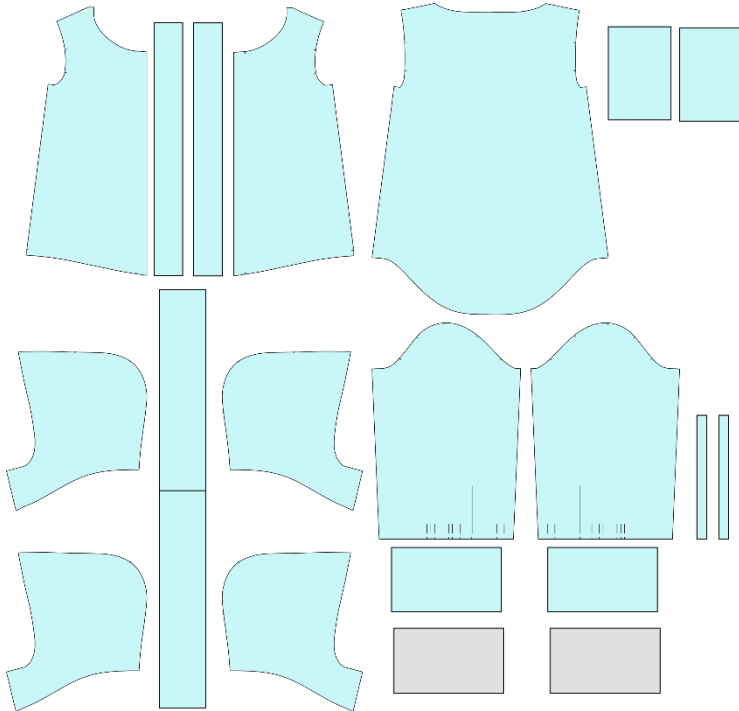


### Und los geht's:

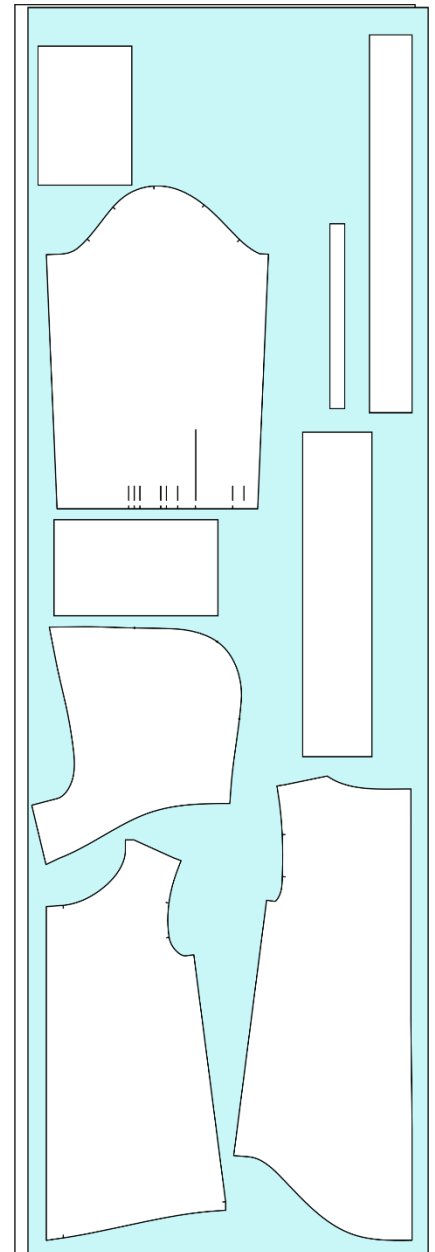
Papierschnitt ausschneiden, auf Stoff auflegen und zuschneiden. Anschließend die Markierungen/Passzeichen auf die Schnittteile übertragen.

Bei Stoffen die links und rechts gleich oder einfarbig sind, jeweils die linke Seite mit einem Kreidestrich markieren

### Zugeschnittene Teile



### Stoffauflageplan



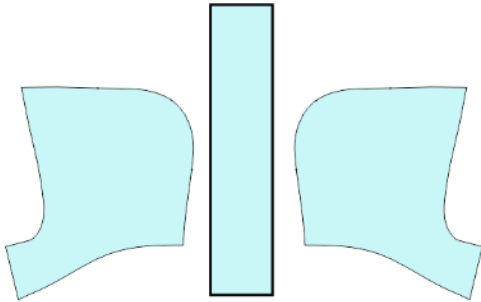
Stoffbruch

Der Stoffauflageplan kann sich je nach Größe verändern

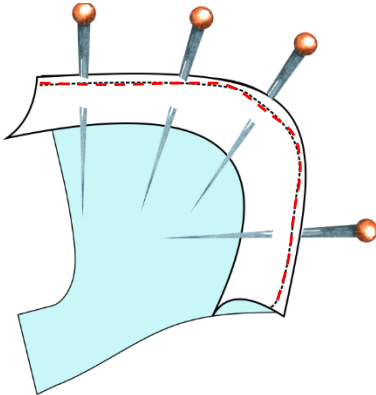
- 2 Vorderteil
- 2 Vorderteilblenden
- 1 Rückenteil
- 2 Ärmel
- Ärmelmanschetten + 2x aus Einlage
- 2Versäuberungsstreifen für Ärmelschlitz
- 2Taschen
- 2 Kapuze/Kapuzenmittelteil



Kapuze



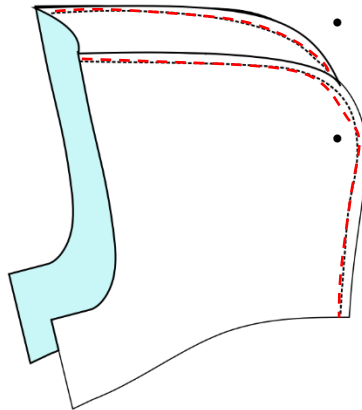
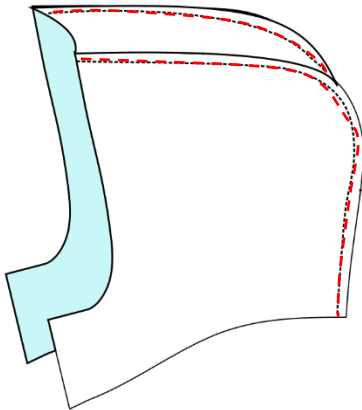
- Du benötigst die beiden seitlichen Kapuzenteile und das Kapuzen-Mittelteil
- Du hast die Teile jeweils doppelt, da wir die Kapuze abfüttern



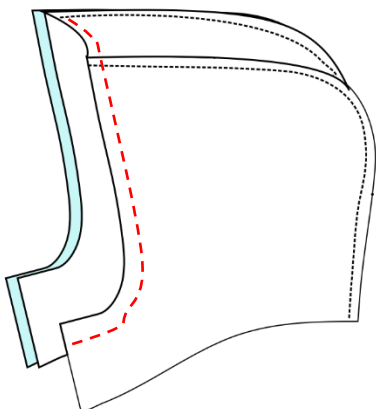
- Kapuzenmittelteil an das Kapuzenseitenteil anstecken – die Teile liegen rechts auf rechts - nähen

Oberstoff

Futterstoff



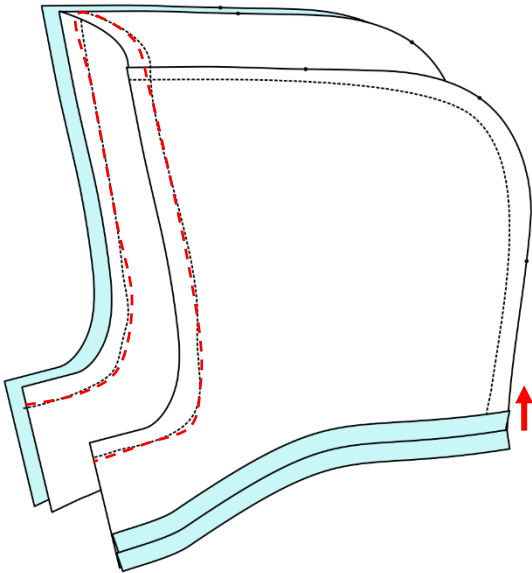
- Das zweite Kapuzenteil ebenso anstecken - nähen
- An den Futterteilen wiederholen



- Außenkapuze und Futterkapuze rechts auf rechts ineinander schieben
- Vordere Kante nähen







- Am Futter wird nun die Nahtzugabe von 1,2cm nach links gebügelt
- Kapuze wenden und bügeln
- Je nach Geschmack die vordere Kante mit Stichelänge 4 absteppen
- Auf den nächsten Seiten zeigen wir Dir, wie es im Detail aussieht

**So sieht das Ganze genäht aus**



Von innen



Von außen





- Auch die Innen Nähte sollten gebügelt sein



- Kapuze nach rechts wenden
- Vordere Kanten bügeln





- Zum Schluss die Knopflöcher mit dem Nahttrenner aufschneiden
- Wir schneiden hier lediglich in der Mitte ein kleine Öffnung ein. Den Rest erledigen wir mit einer kleinen scharfen Schere. So verhinderst Du, dass man aus Versehen über das Knopfloch hinaussschneidet.
- Noch die Markierungen entfernen und die Bluse ist fertig 😊

**Gratuliere, Du hast es geschafft und kannst stolz auf Dich sein!**  
Wir würden uns freuen, wenn Du Deine Werke markierst, damit wir sie bewundern können.

**Hashtags: #toscaminni #blusefleurine**

**Facebook - Instagram – Newsletter - Nähblog**



**Bist Du auf Makerist?**

Deine Werke kannst Du hier auch in der [>>Werkschau](#) zeigen – wir würden uns freuen, wenn Du uns hier verlinkst und den Schnitt bewertest 😊

**Impressum:**

Silvia Vogt

TOSCAminni-Schnittmanufaktur

Scheibenstraße 1

94557 Niederalteich

0160-4546016

[www.toscaminni.de](http://www.toscaminni.de)

info@toscaminni.de

USt-IdNr.: DE 247560793

