



Jumpsuit Patty

Gr. 92-140

www.toscaminni.de
Designerin: Silvia Maria P. Vogt

Jumpsuit Patty

Art.-Nr: 2-K-36

Größe: 92-140

Schwierigkeitsgrad:



Schnittskizze



Material / Stoffverbrauch – Stoffbreite 1,40m

- Bi-elastischer Jersey
Der Jersey sollte nicht zu schwer sein

Größe	-98	-110	-122	-134	140
Gesamt	1,30m	1,40m	1,50m	1,70m	1,80m
Nur Oberteil	0,25m	0,25m	0,25m	0,30m	0,35m
Nur Hosenteil	1,20m	1,30m	1,40m	1,40m	1,60m

www.toscaminni.de
Designerin: Silvia Maria P. Vogt

Nutzungslizenz Schnittmuster und Stickdateien

Du erhältst zu jedem erworbenen Produkt (Schnittmuster / Stickdatei / Ebook) eine Nutzungslizenz.

Gewerbliche Nutzung

Alle selbst erstellten Produkte aus unseren Schnittmustern/Stickdateien/E-Books dürfen im kleinen Rahmen (50 Stück) verkauft werden. Wir bestehen jedoch darauf, dass wir als Hersteller des Schnittmusters/Stickdatei/E-Book mit unserem Namen „TOSCAminni Schnittmanufaktur“ sowie Internet-Adresse: www.toscaminni.de genannt werden.

Eine Bearbeitung und Verwendung der Inhalte über den angegebenen Umfang hinaus darf der Kunde nur mit Zustimmung des jeweiligen Rechteinhabers durchführen.

Bei Fragen nimm bitte Kontakt mit uns auf unter info@toscaminni.de

Urheberrecht

Alle Produkte aus unserem Online-Shop wurde von uns entworfen und gestaltet.

Unsere Schnittmuster / Stickdatei / Ebook sind urheberrechtlich geschützt und dürfen nicht verkauft, verschenkt oder kopiert oder verändert werden.

Wir besitzen das alleinige Copyright, sofern es nicht ausdrücklich angegeben wurde.

Schnitt ausdrucken

Die gespeicherte Datei öffnest Du mit dem Adobe Reader. Falls Du dieses Leseprogramm noch nicht haben solltest, kannst Du Dir das unter folgender Internetadresse kostenlos herunterladen und installieren. <http://get.adobe.com/de/reader/>

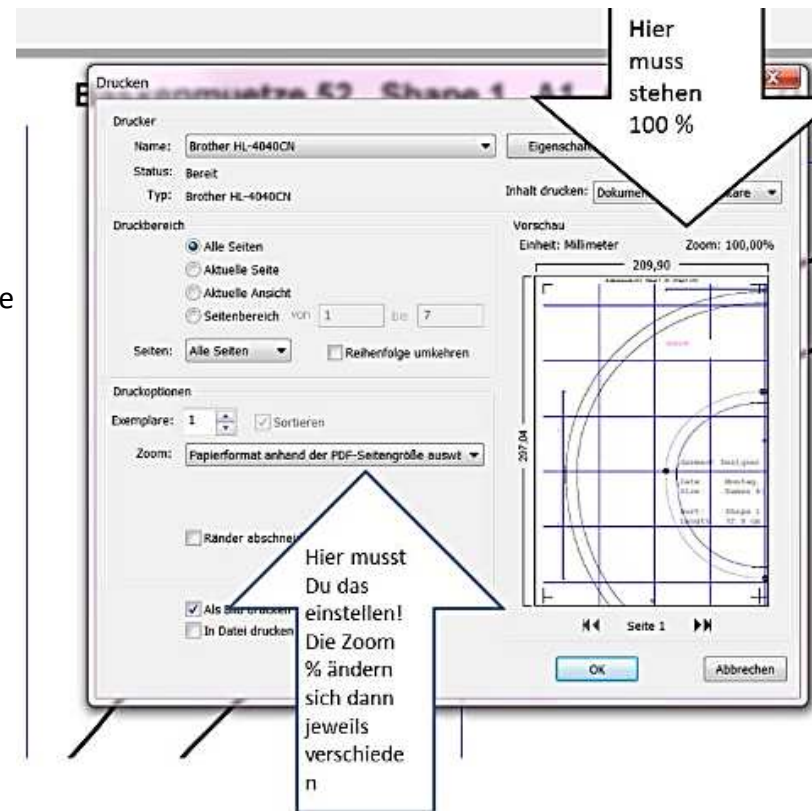
Drucker richtig einstellen

Druckausrichtung: Hochformat (nicht Querformat)
Skalierung (Zoom) muss auf 100% eingestellt sein
(nicht tatsächliche Größe oder Skalierung einstellen)

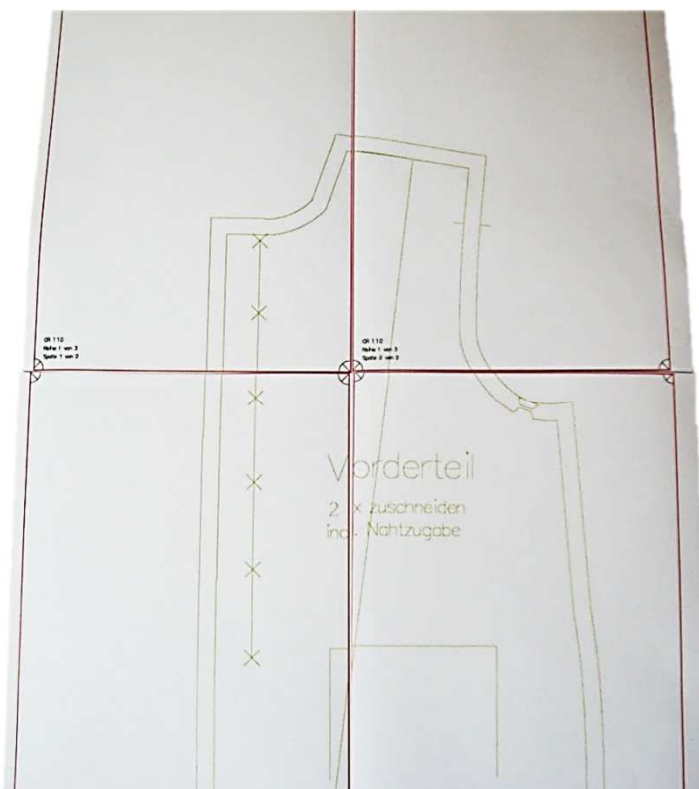
Zur Kontrolle, ob der Drucker richtig einstellt ist, drucke zunächst nur das Testquadrat aus, damit Du ggf. teure Fehldrucke vermeiden kannst.

Die Seitenlänge muss 10cm/10cm betragen.

Das Testquadrat ist extra als pdf-Datei mit beigelegt.



Schnitt zusammenkleben



An den Ecken findest Du Passzeichen – jeweils $\frac{1}{4}$ Kreis
Schnittlinien und Passzeichen müssen aufeinandertreffen.

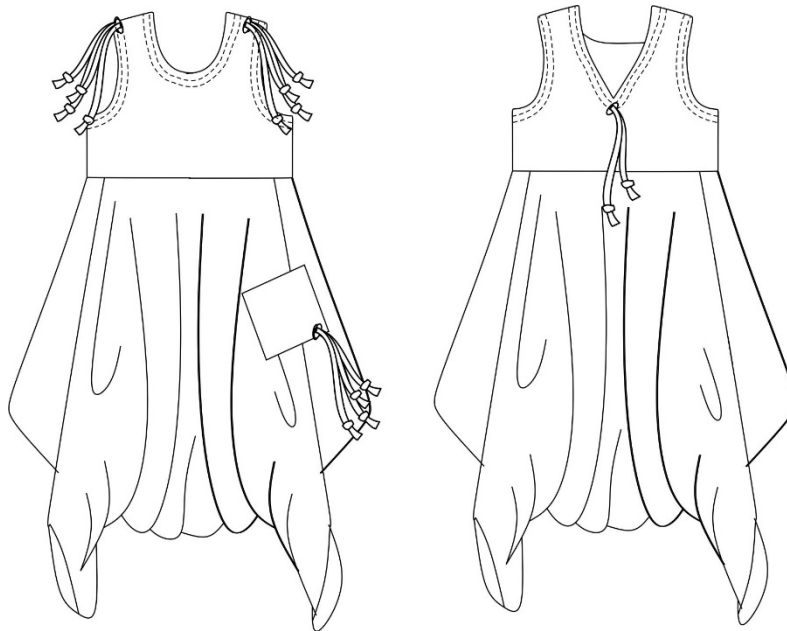
Tipp:

Die Ränder so abschneiden, dass rechts jeweils ein Rand zum Aufeinanderkleben übrig bleibt.

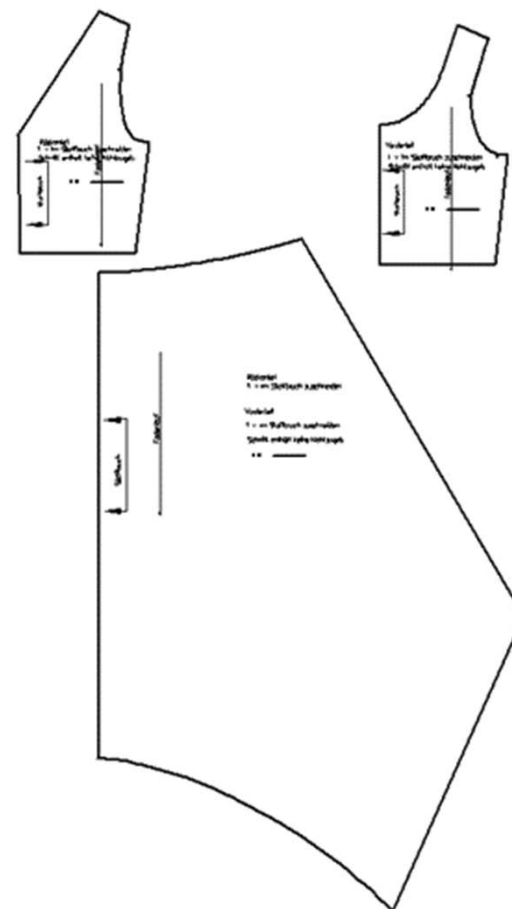
Die Blätter liegen dann ca. 0,5cm übereinander und das zusammenkleben fällt leichter.

Nähanleitung • Schnittmuster

Schnittskizze:



Technische Zeichnung:



Nähanleitung • Schnittmuster

Pflegehinweis:

Generell sollte man die Stoffe vor dem Vernähen so waschen, wie man das Kleidungsstück später waschen will.

Also, wer das Teil später nur mit der Hand wäscht, dann reicht es, den Stoff mit der Hand vorzuwaschen. Und wer's mit der Waschmaschine will, dann bitte in der Waschmaschine vorwaschen (**Wolle/Walk im Wollwaschprogramm**).

Gleiches gilt auch für das Trocknen – also Stoff im Wäschetrockner trocknen, wenn er später auch mit dem Wäschetrockner getrocknet werden soll usw.

Walk/Wolle bitte nie im Wäschetrockner trocknen – diese nach dem Waschen vorsichtig in Form ziehen, lufttrocknen lassen und danach vorsichtig dämpfen.

Informationen zum Schnitt:

Mit einem Ebook oder einem Papierschnitt, egal welcher Marke, erwirbst Du einen Konfektionsschnitt. Jedes Kind entwickelt sich etwas anders. Das heißt, Du musst den Schnitt ggf. Deinem Kind etwas anpassen.

Beim Schnitt Patty bezieht sich die gute Passform nur auf das Oberteil. Die Hose ist so weit geschnitten, dass sie wirklich jedem passt.

Nachdem das Oberteil zugeschnitten ist, am besten zusammenheften und Deinem Kind verkehrt herum anziehen und nach Wunsch nochmals an den Seitennähen abstecken, damit das Oberteil sitzt.

Dann kannst Du das Oberteil final zusammennähen.

Du bist für die perfekte Passform Deines Modells verantwortlich, der Schnitt ist lediglich ein Hilfsmittel dazu.

Wenn Du die hier genannte Vorgehensweise beachtest, wird Dein jumpsuit mit Sicherheit ein Hingucker.

Material

- Bi-elastischer Jersey
Der Jersey sollte nicht zu schwer sein

Stoffverbrauch – Stoffbreite 1,40m

Größe	-98	-110	-122	-134	140
Gesamt	1,30m	1,40m	1,50m	1,70m	1,80m
Nur Oberteil	0,25m	0,25m	0,25m	0,30m	0,35m
Nur Hosenteil	1,20m	1,30m	1,40m	1,40m	1,60m

Du kannst Stoff sparen, wenn Du zum Teil die Rückenteil mit Naht planst – im rückw. Hosenteil brauchst Du keine Nahtzugabe zugeben, im Rück solltest Du in der rückw. Mitte 0,75 cm zugeben

Sollte der Stoff 1,60 breit liegen, kann sich die Stoffmenge auch verringern

Das Oberteil kannst Du auch aus Stoffresten nähen, die Längenangabe bezieht sich auf gekauften Stoff in einem Stück.

Maßtabelle Kinder

Größe	74	80	86	92	98	104	110	116	122
Kleidungsteil									
Oberweite	47,0 cm	50,0 cm	52,0 cm	54,0 cm	55,0 cm	57,0 cm	59,0 cm	61,0 cm	63,0 cm
Tailenweite	45,0 cm	47,0 cm	49,0 cm	51,0 cm	52,0 cm	54,0 cm	56,0 cm	58,0 cm	60,0 cm
Hüftweite	47,0 cm	50,0 cm	52,0 cm	54,0 cm	56,0 cm	59,0 cm	62,0 cm	65,0 cm	68,0 cm
Rückenlänge	19,0 cm	20,6 cm	21,8 cm	23,0 cm	24,2 cm	25,4 cm	26,6 cm	27,8 cm	29,0 cm
Armlänge	24,8 cm	27,6 cm	29,8 cm	32,0 cm	34,0 cm	36,5 cm	39,0 cm	41,5 cm	44,0 cm
innere Beinlänge	26,0 cm	31,0 cm	34,5 cm	38,0 cm	41,0 cm	44,5 cm	48,0 cm	51,5 cm	55,0 cm

Größe		128	134	140	146	152	158	164		
Kleidungsteil										
Oberweite	Girls	66,0 cm	69,0 cm	72,0 cm	75,0 cm	78,0 cm	81,0 cm	84,0 cm		
	Boys	67,0 cm	70,0 cm	73,0 cm	76,0 cm	79,0 cm	82,0 cm	86,0 cm		
Tailenweite	Girls	61,0 cm	62,0 cm	63,0 cm	64,0 cm	65,0 cm	66,0 cm	67,0 cm		
	Boys	62,0 cm	64,0 cm	66,0 cm	68,0 cm	70,0 cm	72,0 cm	74,0 cm		
Hüftweite	Girls	71,0 cm	74,0 cm	77,0 cm	80,0 cm	83,0 cm	86,0 cm	89,0 cm		
	Boys	70,0 cm	73,0 cm	76,0 cm	79,0 cm	82,0 cm	85,0 cm	89,0 cm		
Rückenlänge	Girls	30,4 cm	31,8 cm	33,2 cm	34,6 cm	36,0 cm	37,4 cm	38,8 cm		
	Boys	30,6 cm	32,0 cm	33,4 cm	34,8 cm	36,2 cm	37,6 cm	39,4 cm		
Armlänge	Girls	46,0 cm	48,0 cm	50,0 cm	52,0 cm	54,0 cm	56,0 cm	58,0 cm		
	Boys	47,0 cm	49,5 cm	52,0 cm	54,5 cm	57,0 cm	59,0 cm	61,0 cm		
seitl. Länge/Taille Knie		44,2 cm	46,4 cm	48,6 cm	50,8 cm	53,0 cm	55,2 cm	57,4 cm		
innere Beinlänge		58,0 cm	61,0 cm	64,0 cm	67,0 cm	70,0 cm	73,0 cm	75,5 cm		

Nähanleitung • Schnittmuster

Zuschneideplan

Oberstoff	Zuschnitt
Oberteil Vorderteil	1 x im Stoffbruch
Rücken Rückw. Teil	1 x im Stoffbruch
Hose Vorderteil	1 x im Stoffbruch
Hose Rückw. Teil	1 x im Stoffbruch

Hinweis:

Nahtzugabe bitte dem Schnittmuster entnehmen

Arbeiten die immer gleich sind:

Wichtig: Bevor man den Stoff zuschneidet, immer genau nachmessen.

Maßgebend sind die

- Oberweite
- Taillenweite
- Hüftweite

Und los geht's:

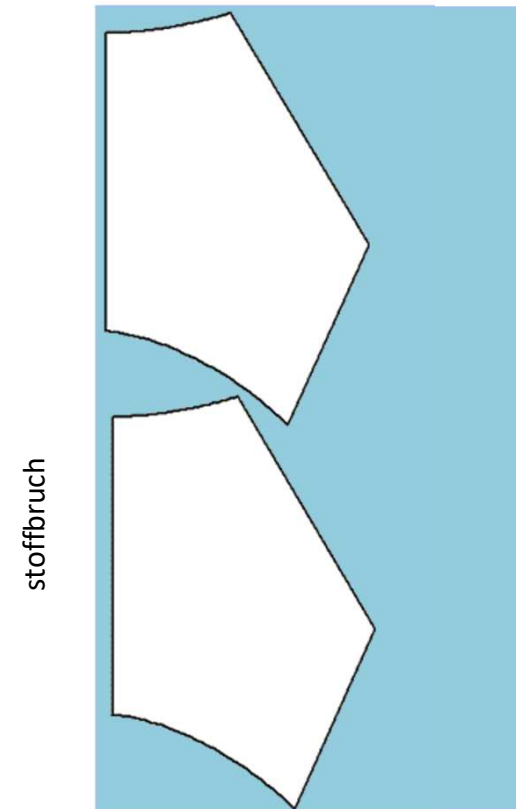
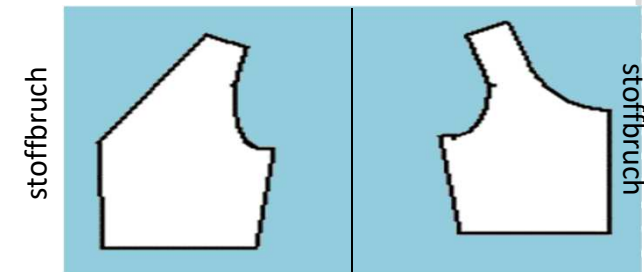
Papierschnitt ausschneiden, auf Stoff auflegen und zuschneiden. Anschließend die Markierungen/Passzeichen auf die Schnittteile übertragen.

Die schwarzen Punkte auf dem Schnitt stellen die Markierungen dar, die Du auf den Stoff übertragen sollst. Entweder Passpunkte mit Kreide markieren oder kleine Dreiecke in die Saumzugabe schneiden.

Bei Stoffen die links und rechts gleich sind oder einfarbig sind, jeweils die linke Seite mit einem Kreidestrich markieren

Alle Teile, außer der Stoff franst nicht, wie beispielsweise Walk oder Jersey, mit der Overlock oder einem kleinen Zickzackstich versäubern

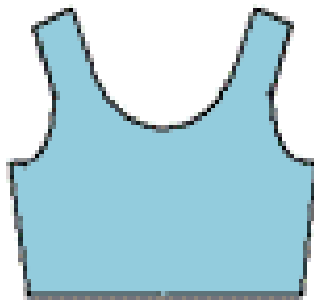
Zuschneideplan



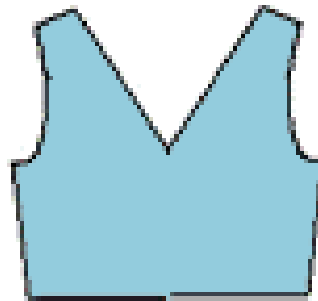
0,70 cm

Zugeschnittene Teile

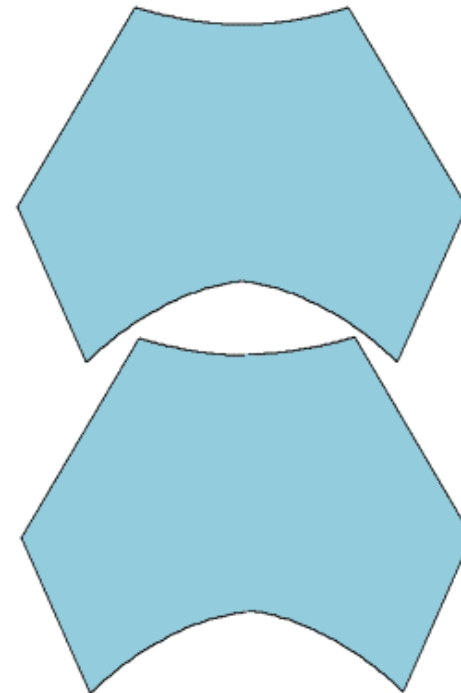
Vorderteil



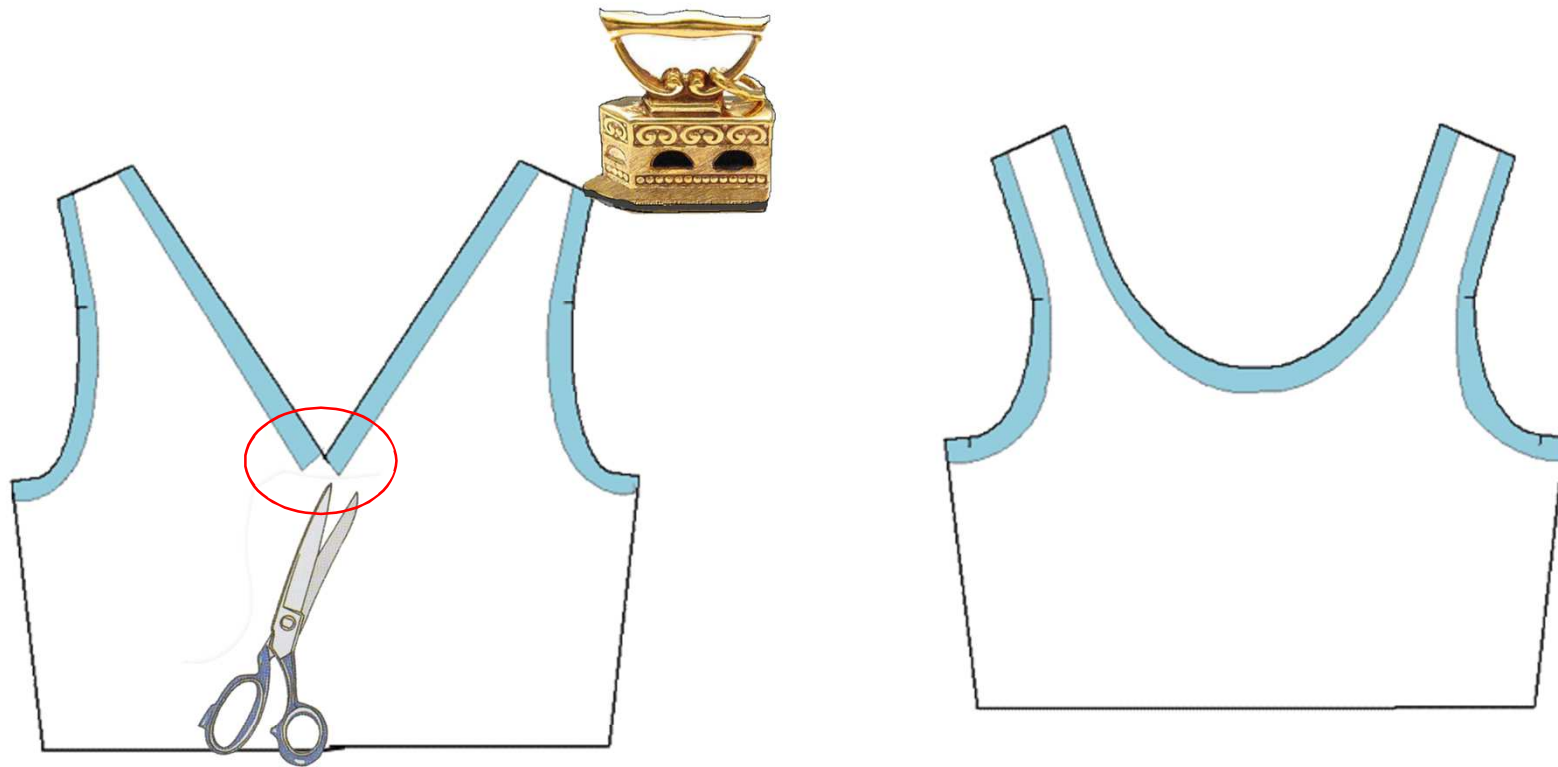
Rückenteil



Rockteil 2x



Nähanleitung • Schnittmuster



Wir haben hier eine ganz einfache Verarbeitung gewählt. Am Rücken unten an der Spitze bügelst Du eine kleine Ecke Einlage auf. Die Nahtzugabe wird an der Spitze eingeschnitten ca. 0,8 cm. Nahtzugabe ist 1 cm und Du schneidest bis knapp an die Naht ein, damit sich die Nahtzugabe legen kann.

Anschließend bügelst Du die komplette Nahtzugabe von 1 cm nach links um, Ausschnitt und Armausschnitte



Es schadet, wenn Du auch in den Rundungen Einlage aufbügelst.

Die Einlage ist schräg geschnitten und in der Mitte läuft ein Faden, damit es in Form bleibt. So kannst Du auch die Rundungen etwas einschneiden, es legt sich besser.

Mit einem Handmaß die 1 cm Nahtzugabe nach links abmessen, feststecken, bügeln

Nähanleitung • Schnittmuster

1



2



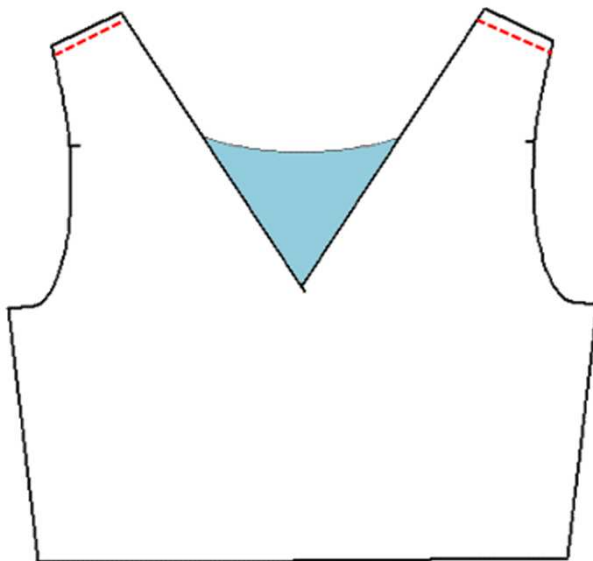
3



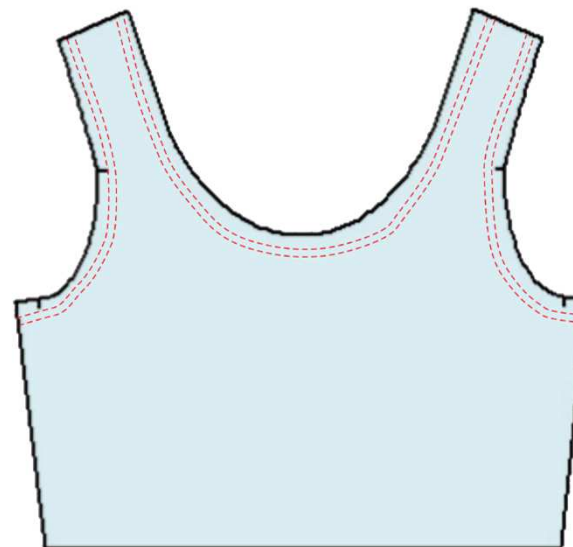
Wir haben den Halsausschnitt mit der Cover genäht, es wird auf der rechten Seite genäht

Bild 1 + 2 zeigen dir die Rückseite,
Bild 3 das fertige Oberteil

Nähanleitung • Schnittmuster



Die Nahtzugaben wieder nach außen legen
Beide Schulternähte nähen



Nahtzugaben wieder nach links legen und auf der
rechten Seite die Nahtzugabe nähen, wir verwenden
eine Cover. Möglich wäre auch eine Zwillingesnadel
oder evtl. ein elastischer Wäschestich.

Am besten testest Du das auf einem Stoffrest, damit
Du siehst, wie sich der Stoff verhält. Die Naht sollte
sich nach dem Nähen nicht wellen, das sähe unschön
aus

Nähen der Taschen

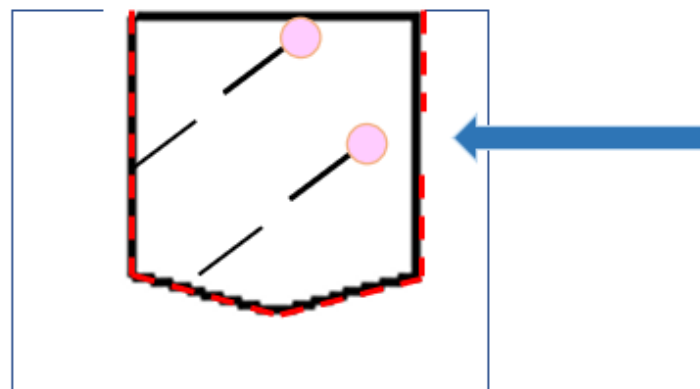
Für die Taschen ein größeres Stück Stoff zuschneiden. Der Stoff muss doppelt so breit als die fertige Tasche sein plus 3cm Nahtzugabe.

Auf einer Hälfte des Stoffes wird Einlage gebügelt. Die Einlage wird auf die linke Stoffseite gebügelt



Das Taschenteil zur Hälfte legen, die schönen Stoffseiten sind innen und das Taschenteil aufzeichnen.
Anschließend mit kleinem Stich nähen.
Zum Wenden an einer Seite ca. 2 cm offen lassen

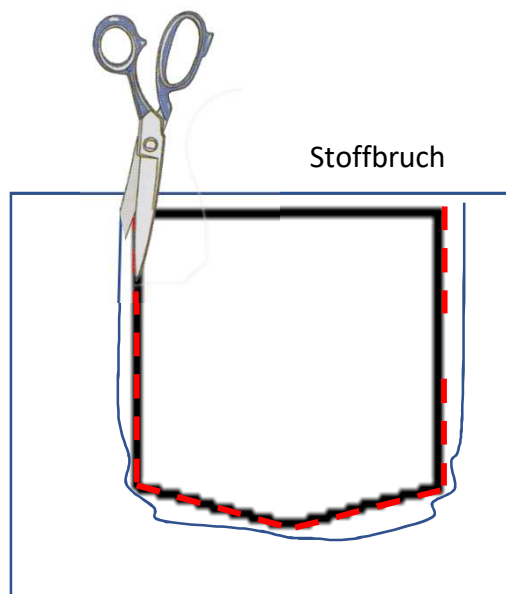
Stoffbruch



Nähanleitung • Schnittmuster

Nahtzugaben zurückschneiden:

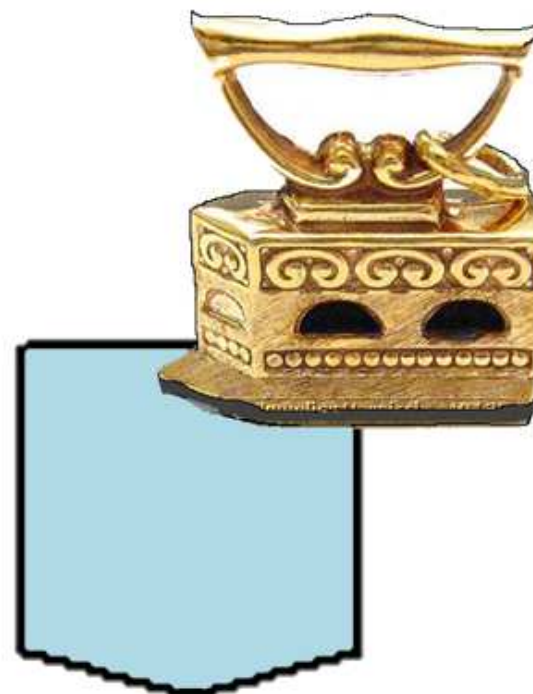
- an den Geraden Seiten auf 5mm
- um die Ecken herum auf 2mm



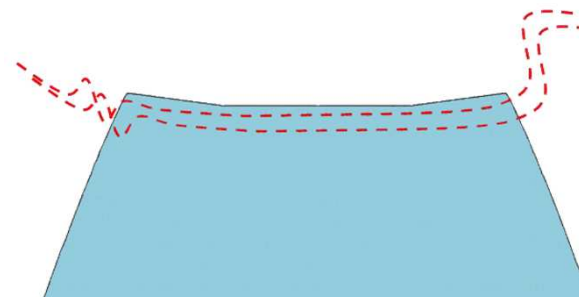
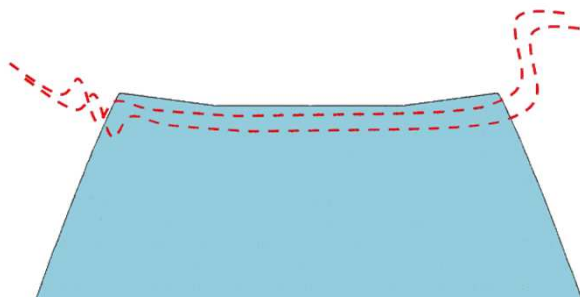
Wenden

Sorgfältig bügeln, die Seite mit der Einlage ist die rechte Seite

Die Nahtzugaben von der kleinen Öffnung auch genau in die Naht bügeln

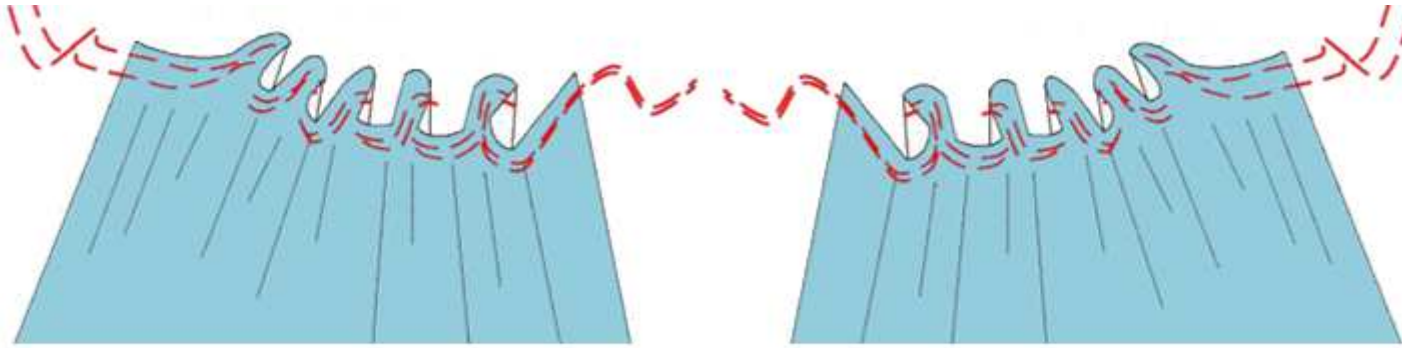


Nähanleitung • Schnittmuster

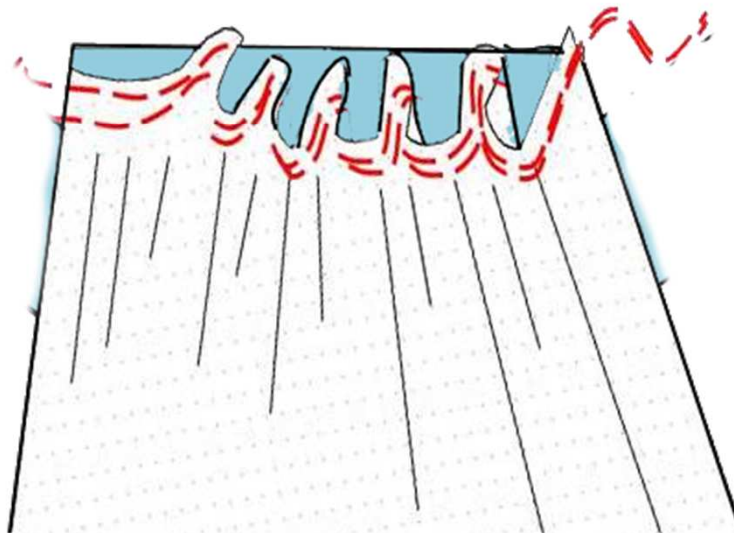


Beide Hosenteile einkräuseln, dazu stellst Du den Geradestich auf Deiner Nähmaschine auf 5, nähst von der oberen Rockkante 1 cm innerhalb die erste Reihe, dabei am Rand den Faden ca. 15 cm überstehen lassen

Die nächste Reihe nähst Du ca. 8 mm unter der ersten Reihe

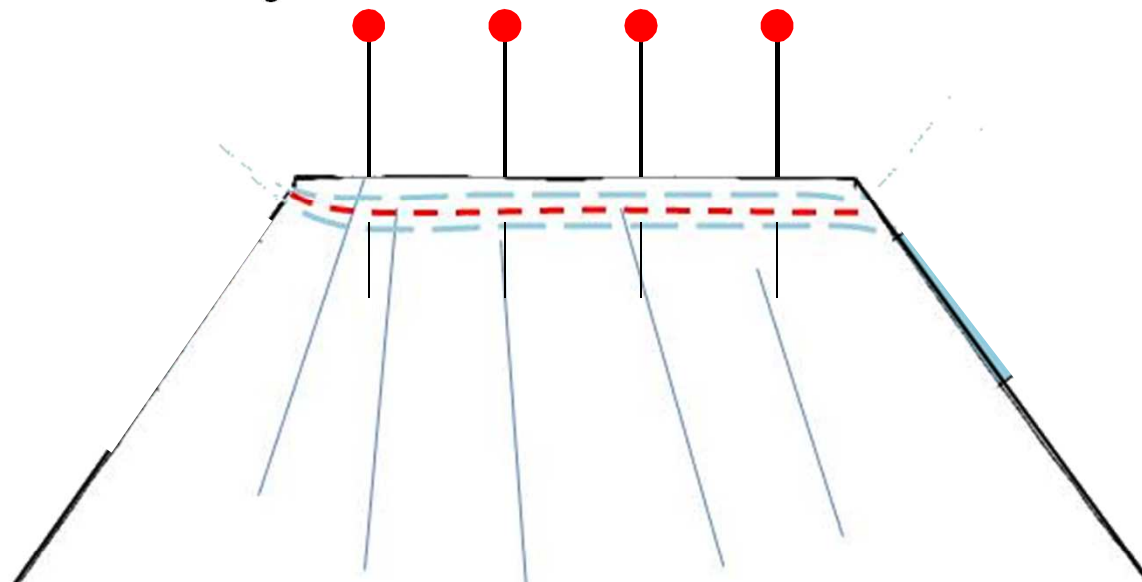


Beide Hosenteil auf Oberteilweite einhalten, dazu die Unterfäden leicht anziehen und Stoff zusammenschieben

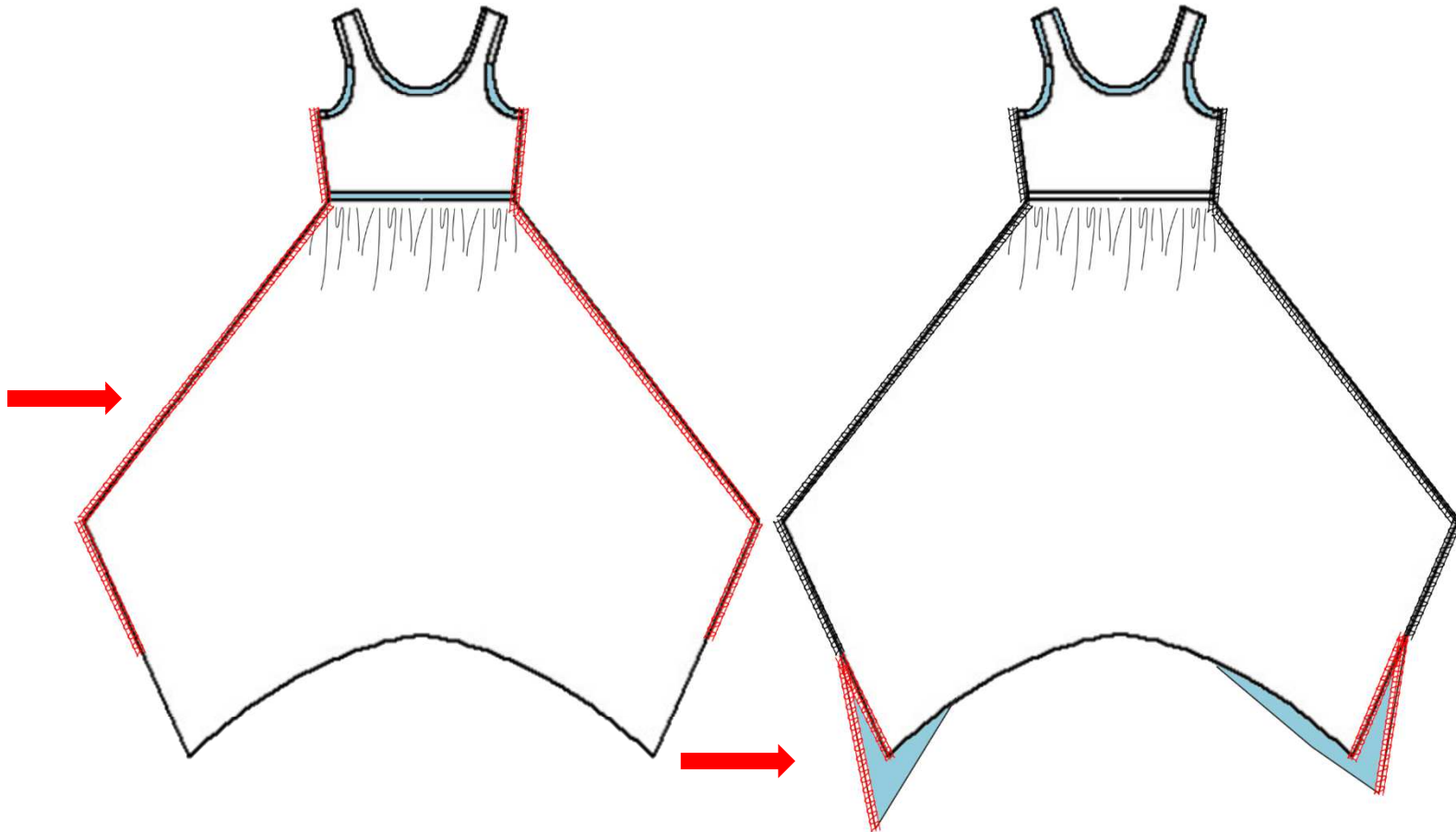


Hosenteile jeweils auf die Weite des Vorder-
/oder Rückenteils einhalten

Nähanleitung • Schnittmuster

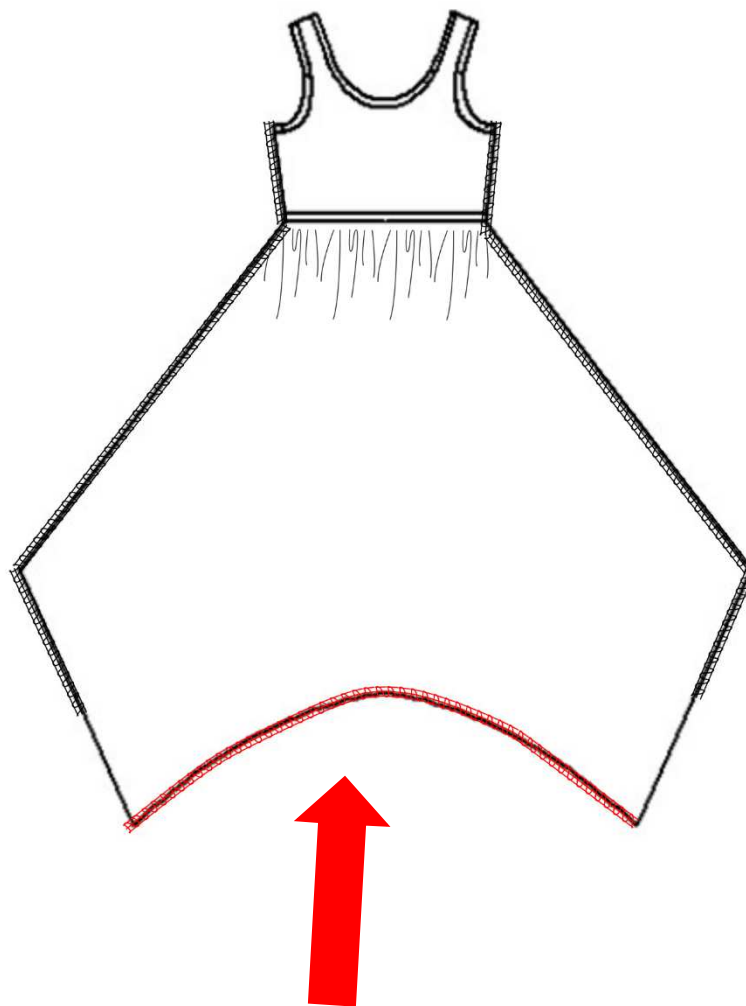


Hosenteil zwischen den beiden Kräuselnähten annähen, anschließend die Kräuselfäden herausziehen.
Diese Arbeit wiederholt sich auch am Rückenteil



Die Seitennähte schließen. Oben an den Armlöchern beginnen, unten an der Markierung stoppen, hier schlüpfst Du mit dem Fuß durch

Unten die beiden Schlitz für die Füße versäubern, wir haben es so gelassen, weil sich Jersey von selber einringelt, Du kannst auch die Nahtzugabe nach links bügeln und nähen



Als letztes unten die Hosennaht zunähen

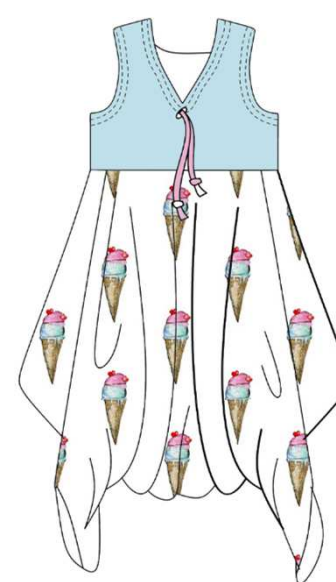
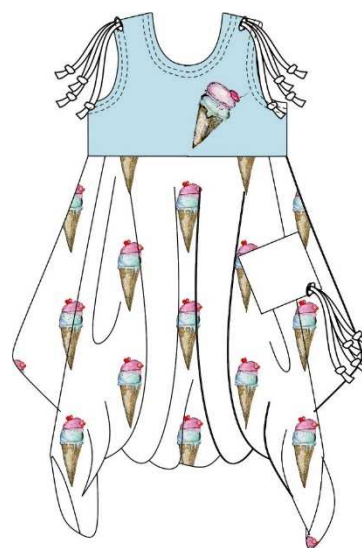
Wenn Du noch Bändchen haben möchtest, schneidest Du über die gesamte Stoffbreite einfach Bänder mit ca. 2-3 cm zu, kürzt diese in der gewünschten Länge, nähst diese an und anschließend ziehst Du vorsichtig der Länge nach die Bändchen, sie ringeln sich ein. Ist einfach hat aber viel Effekt

Jumpsuit Patty

für Kinder

Nähanleitung und Schnittmuster

Größe 92-140





Jumpsuit Patty
für Kinder
Nähanleitung und Schnittmuster
Größe 92-140



Hat Dir unter Schnittmuster gefallen?

Dann würden wir uns über Deine Weiterempfehlung sehr freuen, zum Beispiel durch einen Facebook-Eintrag, Abgabe einer netten Bewertung, Blogeintrag oder was Dir einfällt.

Wenn nicht?

Dann schreib uns bitte eine Email und hilf uns, damit wir es besser machen können.

Werde Mitglied in unserer Facebook-Gruppe ...

... und zeig uns, was Du genäht hast, Du findest uns unter >> TOSCAminni-Nähcafé

>> TOSCAminni-Nähcafé



Impressum:

Silvia Vogt
TOSCAminni-Schnittmanufaktur
Scheibenstraße 1
94557 Niederalteich
0160-4546016
www.toscaminni.de
info@toscaminni.de
USt-IdNr.: DE 247560793