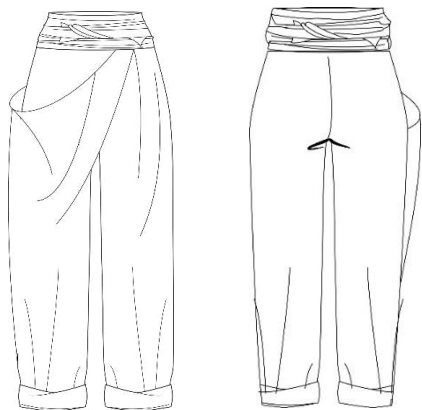


Hose Minou



Schnittskizze:



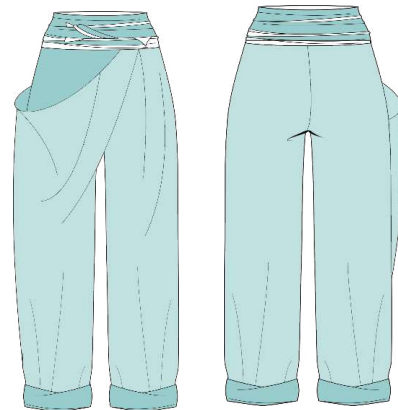
#hoseminou

Art.-Nr: 5-E-14

Größe: 34-46

Schwierigkeitsgrad:





Nähanleitung • Schnittmuster

Einkaufsliste Hose Minou

Material

- Webware, z.B. Leinen, Musselin, weich fließende Stoffe
- Hosengummi 3-4cm breit
- Futterstoff
- Einlage
- Kantenband 1cm breit

Stoffverbrauch 1,40m Stoffbreite

Größe	Oberstoff	Futter
34-42	2,30m	60cm
44-46	2,50m	60cm

Hosengummi

Bis Gr. 38 0,70m

Bis Gr. 42 0,80m

Bis Gr. 46 0,85m

Inhaltsverzeichnis:

Urheberrecht / Schnitt Drucken /kleben	Seite 4
Richtige Größe finden / Schnitt anpassen	Seite 5
Technische Zeichnung/Zuschneideplan	Seite 6
Zuschneiden	Seite 7
Add On Gürtel	Seite 17

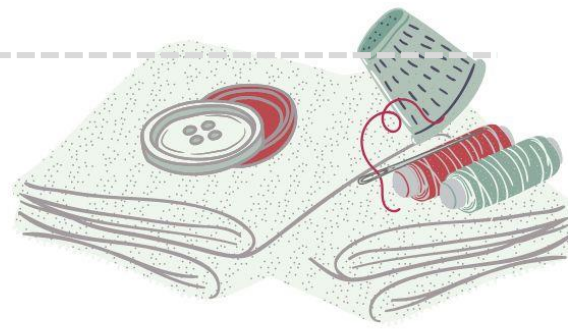
Kennst Du schon unseren Nähblog?

Wir berichten aus unserem (Näh)Leben und stellen Euch Ideen und kostenlose Add Ons zu unseren Schnittmustern vor, die während des Probenähens entstanden sind.

Trag Dich für den Newsletter ein und bleib auf dem Laufenden über neue Add Ons, Tipps und Tricks.



[>>Zum Anmeldeformular](#)



Projektplanung Modell:

Stoffzusammenstellung



Stoff 1



Stoff 2



Futter



Einlage

Persönliche Maße

Oberweite:	Rocklänge:
Taillenweite:	Seitliche Beinlänge:
Hüftweite:	Rückenlänge:
Ärmellänge:	Oberarm Umfang:
Sonstiges:	
Konfektionsgröße:	
Infos und Notizen:	

Einkaufsliste:

Stoffmenge: _____

Futterstoff: _____

Knöpfe: _____

Reißverschluss: _____

Einlage: _____

Borten: _____

Sonstiges: _____

Notizen:

genäht am: _____

für: _____

Größe: _____

Änderungen: _____

Beim nächsten Mal beachten: _____



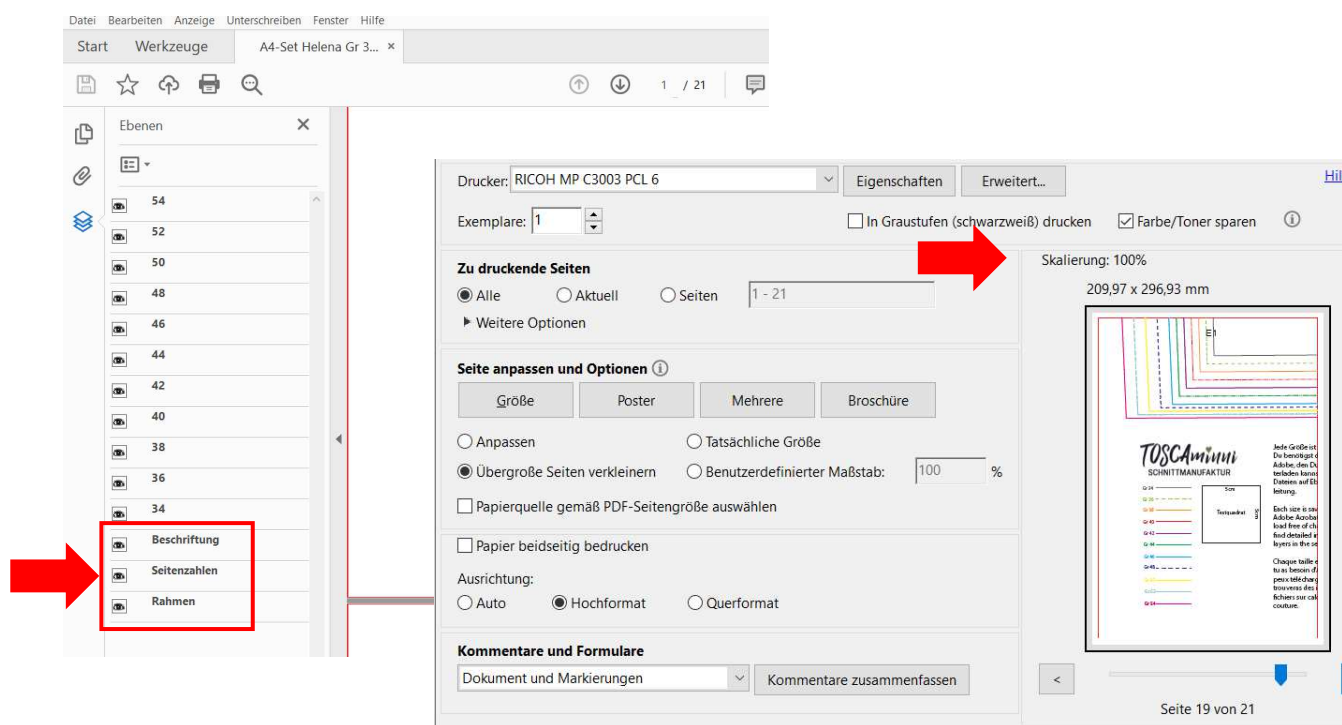
Urheberrecht

Alle Produkte aus unserem Online-Shop wurden von uns entworfen und gestaltet. Unsere Schnittmuster / Stickdatei / Ebook sind urheberrechtlich geschützt und dürfen nicht verkauft, verschenkt, kopiert oder verändert werden. Wir besitzen das alleinige Copyright, sofern es nicht ausdrücklich angegeben wurde.

Schnitt auf Ebenen

Jede Größe ist auf einer eigenen Ebene abgespeichert. Damit ist es möglich, nur die Größen einzublenden, die Du tatsächlich drucken möchtest. Für die Funktion benötigst Du den **Acrobat Reader**, den Du kostenlos im Internet herunterladen kannst.

Klicke auf das Ebenen-Symbol im Acrobat Reader und blende Größen nach Wunsch ein oder aus. Stelle sicher dass die Felder „Beschriftung“ und „Seitenzahlen“ aktiv sind. Achte darauf, dass die Ebenen „Beschriftung“ – „Seitenzahlen“ und „Rahmen angeklickt sind“



Schnitt ausdrucken und zusammenkleben:

Jeder Drucker ist etwas anders. Bei unserem Drucker (Modell Rico) haben wir die Einstellung „übergroße Seiten verkleinern“ ausgewählt – die Skalierung beträgt 100%. **Bei Deinem Drucker ist die Einstellung vielleicht anders. Speichere die Dateien zuerst ab und drucke zunächst nur die erste Seite mit dem Testquadrat aus. Überprüfe, ob die Druckeinstellung korrekt ist – das Testquadrat muss 5x5cm betragen, es sollte ein Rahmen mit Kleberand zu sehen sein ca. 1cm.** Leerseiten wurden entfernt. Orientiere Dich beim Zusammenkleben am Klebeplan + Seitennummerierung.

Tipps für Beamernutzer:

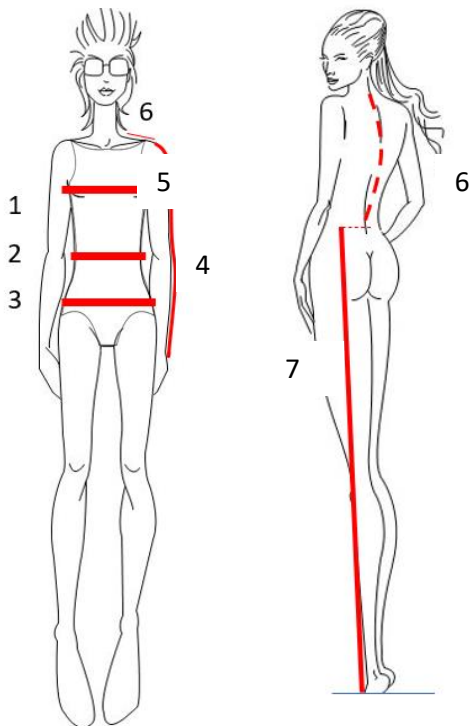
Verbessere den Kontrast beim Projizieren auf dunklen Stoffen durch folgende Einstellung:

Datei / Bearbeiten / Einstellungen / Barrierefreiheit (oder Shortcut Ctrl+K)

- aktiviere den Haken „Dokumentenfarben ersetzen“
- deaktiviere den Haken „Nur Farbe von schwarzem Text oder Vektorgrafik ändern“



Richtige Größe finden



3 Hüftweite:

Die Hüfte wird um die stärkste Stelle gemessen

7 Seitliche Länge:

Die Länge von der Taille bis zum Fußboden messen

Maßtabelle Damen

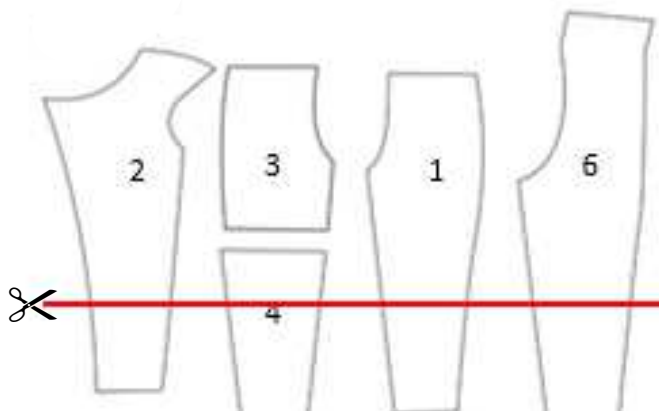
Größe	34	36	38	40	42	44	46
Hüftweite	86	90	94	98	102	106	110

Informationen zur Passform / Arbeitsvorbereitung

Mit einem Ebook oder einem Papierschnitt, egal welcher Marke, erwirbst Du einen Konfektionsschnitt. Das heißt, Du mußt Deine eigenen Maße diesem Schnittsystem anpassen.

Schnitt anpassen:

Der Schnitt ist für eine Körpergröße von 1,68m ausgerichtet, bist Du sehr viel größer oder kleiner, dann kannst Du den Schnitt an der eingezeichneten Linie verlängern oder verkürzen. Miss die Hosenlänge am ausgedruckten Schnitt ab und vergleiche sie nochmals mit Deinen persönlichen Maßen, denke daran, die Nahtzugabe von 1cm herauszurechnen. Ebenso kannst Du Die Hose an den Seitennähen noch enger nähen.



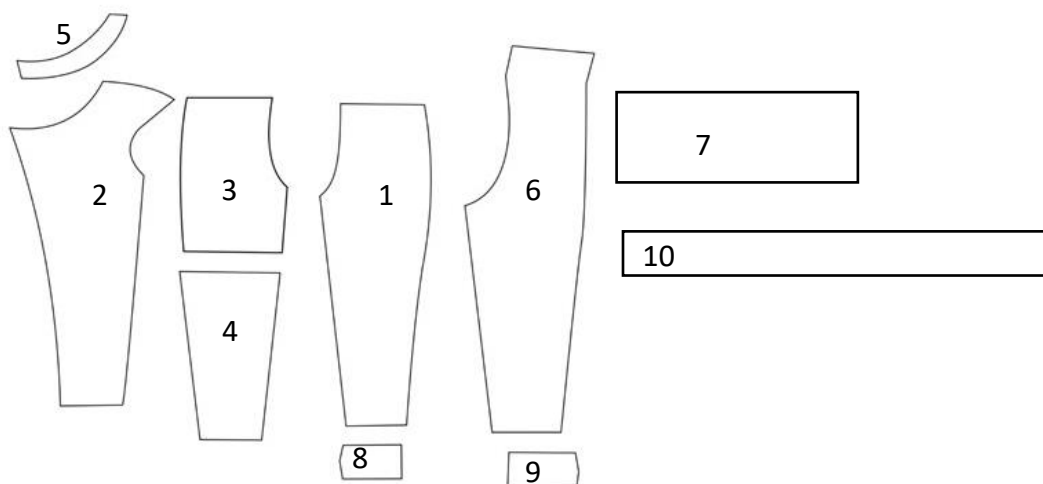
Im Bereich der roten Linie kannst Du die Hose verkürzen / verlängern. Hier den Schnitt jeweils zerteilen.

Beim Verlängern ein Papierstück um das entsprechende Maß dazwischen kleben – Linien angleichen.

Beim Verkürzen die Teile um das Maß zusammenschieben. Linien wieder neu angleichen.



Technische Zeichnung:



Zuschneideplan

Zuschnitt	Oberstoff	Futter
1 Vorderteil links	1x	
2 Vorderteil rechts - Wickelteil	1x	
3 Oberes Vorderteil rechts	1x	
4 Unteres Vorderteil rechts		1x
5 Blende Wickelteil	1x	
6 Rückenteil	2x gegengleich	
7 Bund vorne	1x Stoffbruch	
8 Hosenaufschlag vorne	2x gegengleich	
9 Hosenaufschlag hinten	2x gegengleich	
10 Bindegürtel**	Länge ca. 2,40 – 2,80m Breite ca. 17cm	
11 Gürtelschlaufe	1x	

**Der Gürtel soll so lang sein, dass Du ihn 2x um die Taille wickeln kannst. Du kannst ihn auch schmaler zuschneiden und abfüttern – das ist Geschmackssache

Im Schnitt ist 1cm Nahtzugabe enthalten.

Pflegehinweis:

Generell sollte man die Stoffe vor dem Vernähen so waschen, wie man das Kleidungsstück später waschen will. Also, bei Handwäsche per Hand - Maschinenwäsche per Waschmaschine. Gleiches gilt für den Wäschetrockner.

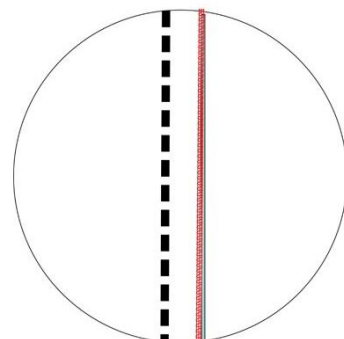


Und los geht's:

Papierschnitt ausschneiden, auf Stoff auflegen und zuschneiden. Anschließend die Markierungen/Passzeichen auf die Schnittteile übertragen. Bei Stoffen, die links und rechts gleich oder einfarbig sind, jeweils die linke Seite mit einem Kreidestrich markieren.

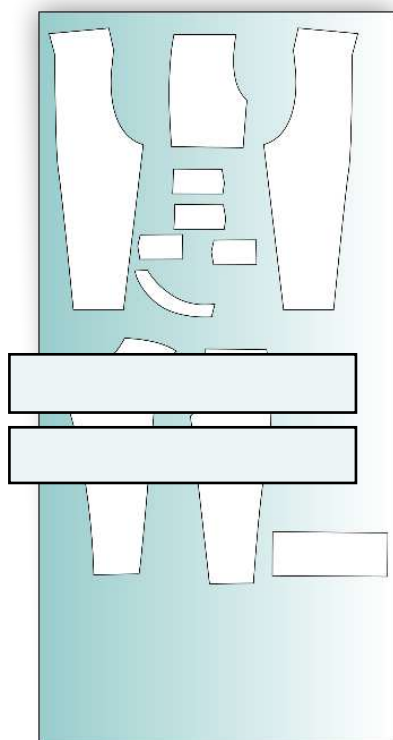
Infos zur Naht

Wir haben zuerst die Naht mit einem Stich von 2,5-3 genäht und im Anschluss doppellagig mit der Overlock (Nähmaschine mit Zick-Zack-Stich oder overlockähnlichem Stich) versäubert. Du kannst auch zuerst alle Teile versäubern und anschließend zusammennähen.

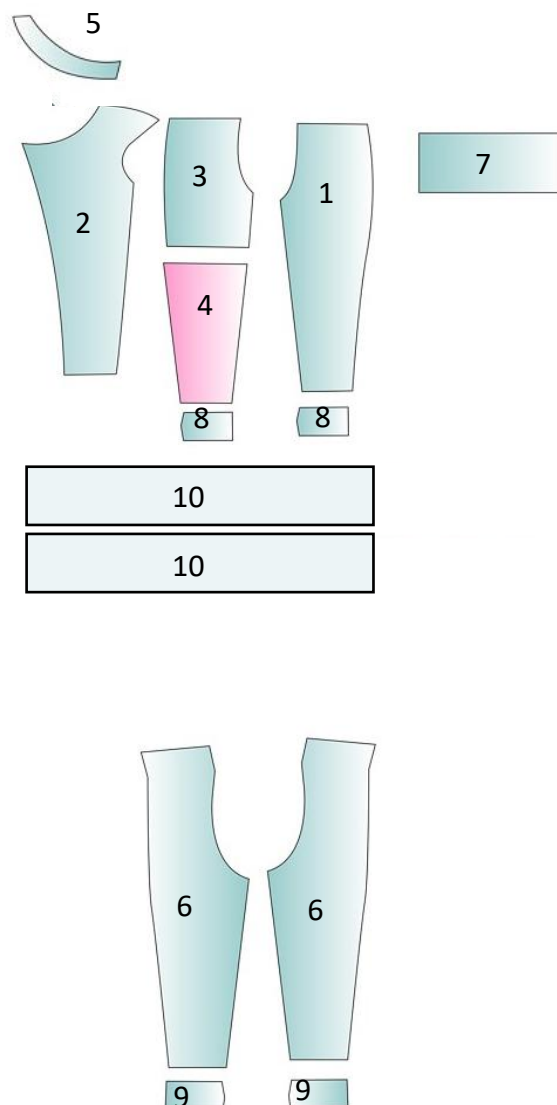


Stoffauflageplan – Stoff liegt jeweils einlagig

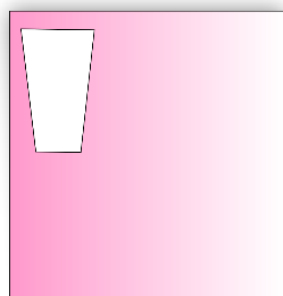
1,40m



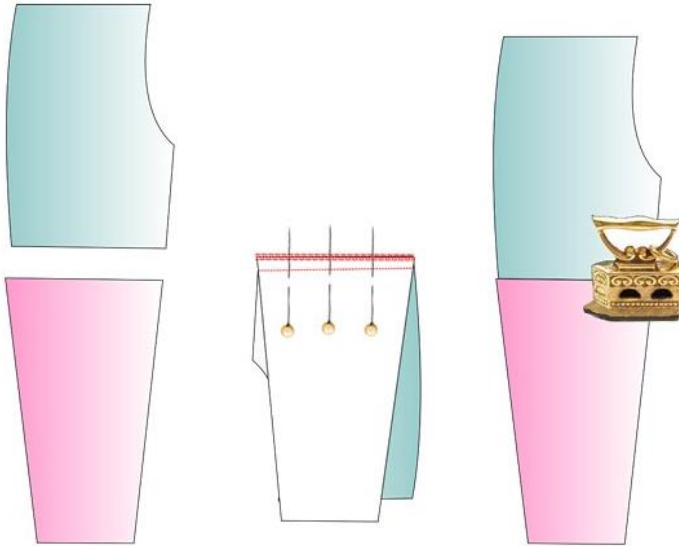
Zugeschnittene Teile



Futter

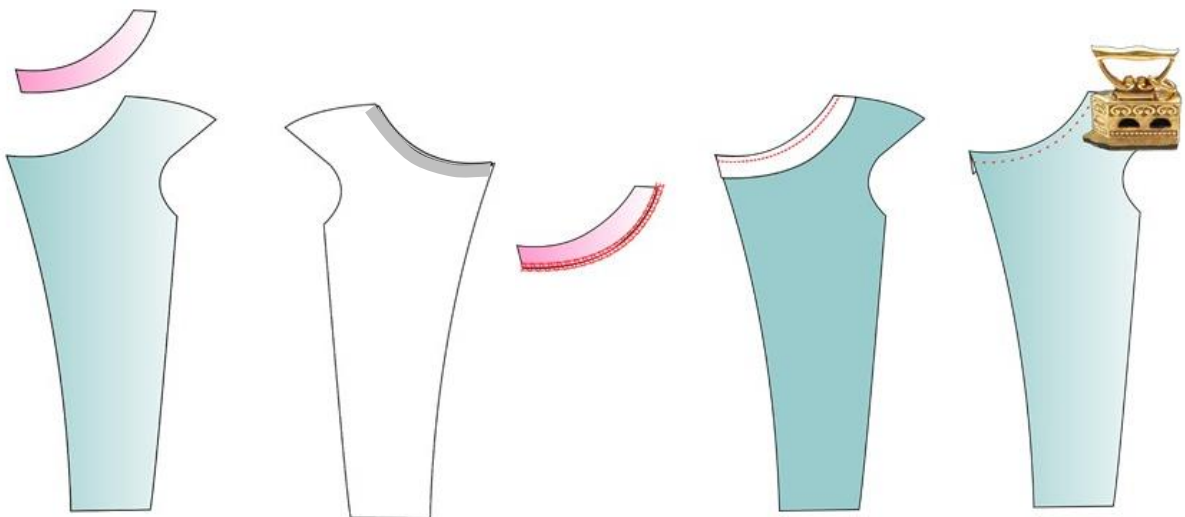


Das Futterhosenbein zusammensetzen und versäubern und bügeln



Das Wickelteil mit der Blende versäubern:

- Auf die „Taschenrundung“ auf der linken Seite Nahtband aufbügeln, damit sich die Kante nicht verzieht
- Blende mit Einlage verstärken, versäubern
- Blende rechts auf rechts auf das Wickelteil nähen
- Blende nach links wenden
- Bügeln
- Knappkantig absteppen



Ansicht von links



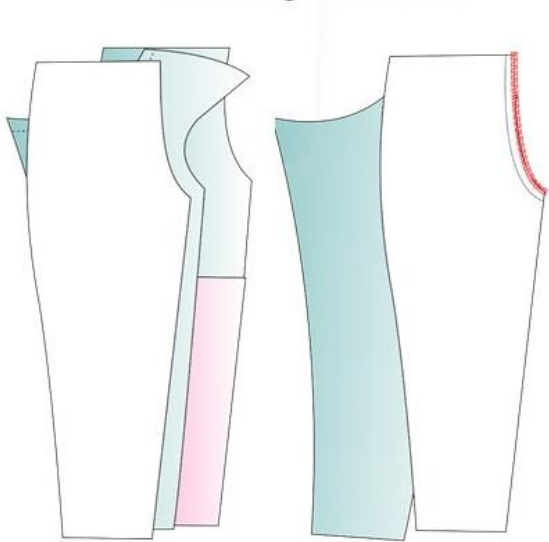
Ansicht von rechts



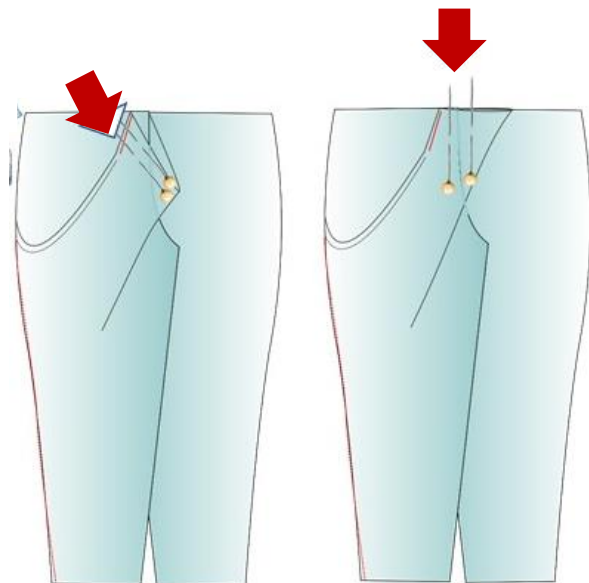
Umbruch am angeschnittenen Bund vorbügeln. im Anschluss an den rückwärtigen Hosenteilen die hintere Naht nähen und versäubern – Teile liegen rechts auf rechts
Den Bund versäubern.



- Futterteil, Wickelteil mit der schönen Seite nach oben aufeinanderlegen (links auf rechts)
- Futterteil und Wickelteil an den Seiten und innere Beinnaht zusammennähen oder mit Nadeln fixieren, damit nichts verrutscht
- Nun beide Vorderteile /links sind die Teile doppelt wegen Futter) rechts auf rechts legen
- Vordere Mittelnäht nähen, versäubern



- Wickelteil rechts neben der Mittelnäht an der Markierung feststeppen – siehe rote Naht (Pfeil)
- Wickelteil auf die andere Seite klappen, in eine Falte legen und feststecken – mit ein paar Stichen fixieren



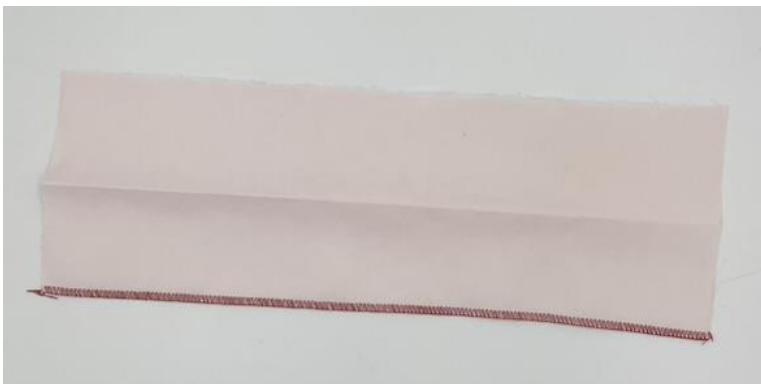
Ansicht von vorne



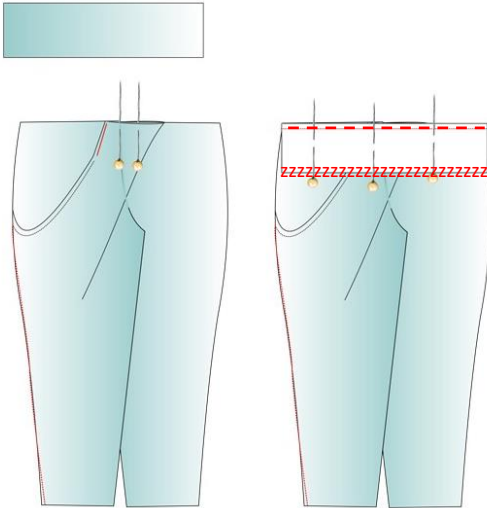
Ansicht von hinten



Einlage auf den Hosenbund bügeln – an einer langen Kante versäubern
der Länge nach falten und bügeln



- Hosenbund auf das vordere Hosenteil mit der unversäuberten Kante rechts auf rechts annähen - Naht nach oben in den Bund bügeln



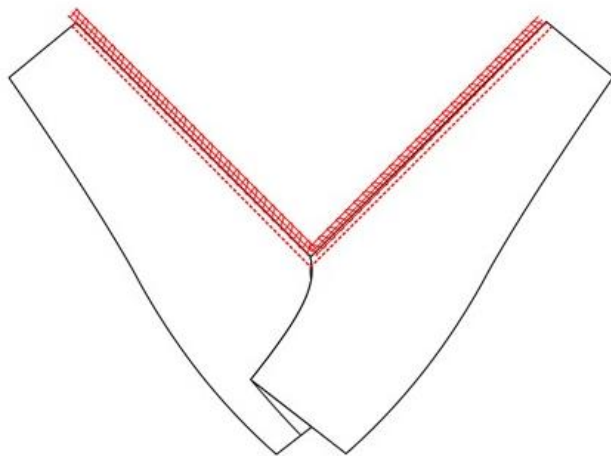
- Den Bund nach unten klappen
- Ansicht von hinten



- Ansicht von vorne



- Vorderes Hosenteil und rückwärtiges Hosenteil rechts auf rechts zusammenlegen – der Bund ist am rückwärtigen Hosenteil angeschnitten und ist bereits vorgebügelt.
- Seitennaht links und rechts nähen (**noch nicht versäubern**)
- Innere Beinnähte nähen
- Nun die Hose anprobieren und an den Seitennähten (Hüfte) ggf. anpassen. Nähte im Anschluss versäubern.



- Hosenaufschläge vorbereiten – jeweils 1 vorderen und 1 rückwärtigen Hosenaufschlag rechts auf rechts legen und jeweils an der kurzen Kante absteppen.
- Aufschlag der Länge nach falten und bügeln, so dass ein Bündchen entsteht. Die schönen Seiten sind außen.



- Hose auf rechts gewendet – den Aufschlag an der Innenseite feststecken – achte darauf, dass der Aufschlag eine Vorder- eine Rückseite hat und alles an den richtigen Stellen platziert ist.
- Den Aufschlag festnähen und nach außen klappen, bügeln und umkrempleln.
- Evtl. an den Seitennähten mit ein paar Stichen fixieren, damit sie in Form bleiben



Bund nähen



Den Bund nach innen schlagen und ca. 1,5-2,0cm absteppen – hinten ein Stückchen Naht auftrennen, hier wird der Hosengummi eingezogen





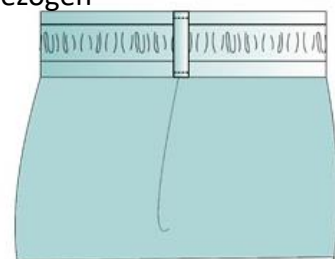
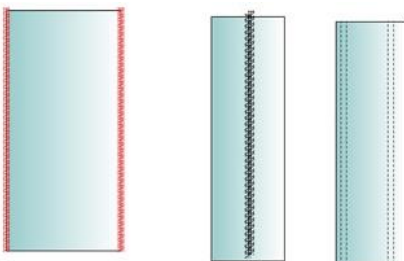
Sieht dann so aus.

- Im Anschluss den Bund an der zweiten Kante feststeppen und den Gummi mit einer Sicherheitsnadel durch die Öffnung einziehen.
- Die Gummienden zunächst mit einer Stecknadel fixieren und eine Anprobe vornehmen, ob die Weite bequem ist. Wenn alles passt die Gummienden fest zusammennähen. Variante Add On – hier musst Du den Gürtel etwas anders nähen – gehe zu Seite 17, wenn Du die Gürtelschleufe genäht hast.

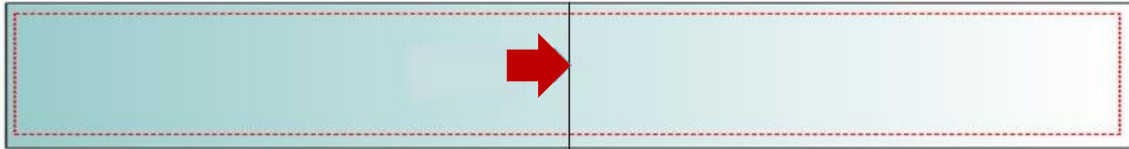


Gürtelschleufe nähen

- Gürtelschleufe links und rechts versäubern
- Nahtzugabe nach links zur Mitte bügeln
- Von rechts absteppen
- Oben und unten 0,5cm nach links einschlagen
- Schleufe oben und unten 0,5cm auf die linke Stoffseite einschlagen
- Schleufe an den Bund in der rückwärtigen Mitte nähen – hier wird der Gürtel durchgezogen

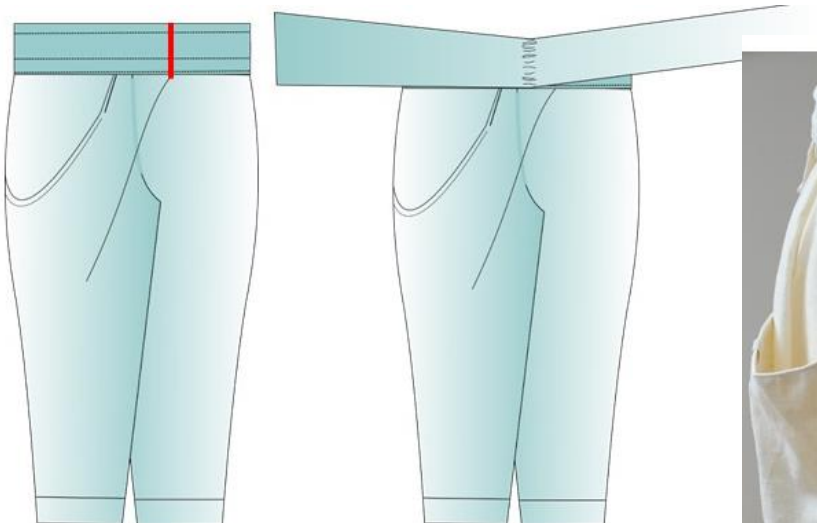


- Bindegürtel an der kurzen Seite zusammennähen (falls Du zwei Teile hast wegen der Länge) er sollte so lang sein, dass Du ihn gut 2x um Deine Taille wickeln kannst
- Rundherum Nahtzugabe von 0,5cm nach links bügeln und nochmals 0,5cm einschlagen - bügeln Rundherum absteppen, so dass die Kanten versäubert sind



Damit die Enden hübsch aussehen kannst Du sie jeweils an der kurzen Kante zusammen nähen (Stoff rechts auf rechts legen) und wieder auseinanderfalten, so dass ein Dreieck entsteht - bügeln

- Über die Wickelfalte wird am Vorderteil der Gürtel angenäht
- Bindegürtel in kleine Falten legen, annähen – fertig 😊



Add On Gürtelvariante

Bei dieser Hose haben wir eine kleine Variante ausprobiert und statt den Gürtel vorne zu binden, die Enden an zwei kleinen Knöpfen befestigt.

Den Gürtel haben wir dazu schmaler zugeschnitten – die Länge musst Du selbst ausmessen – der Gürtel soll 2x um die Taille gewickelt werden und die Ecken sollen kurz vor der vorderen Mitte enden, so dass sie jeweils an einem kleinen Knopf befestigt werden können.

Im Rücken wird ein breiter Gummi (ca. 5cm) eingezogen – die Länge beträgt die halbe Taillenweite. Diese Länge musst du von deinem Stoffgürtel abziehen. Nach dem Nähen des Stoffgürtels schneidest Du diesen in der Mitte auseinander und nähst an jeder Seite des Gummis jeweils ein Gürtelteil fest.

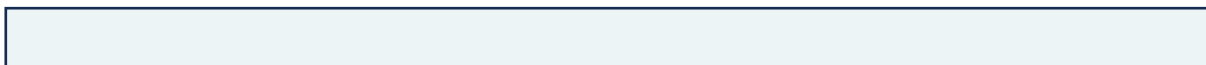
Nun ziehst du den Stoffgürtel durch den Tunnel. In der hinteren Mitte kannst Du den Gummi mit ein paar Stichen in der Naht (ist dann unsichtbar) annähen, damit er in Position bleibt.

Den Gürtel haben wir mit einem Kontraststoff abgefüttert und die Enden wurden vorne schräg geschnitten. An einer Ecke jeweils ein kleines Knopfloch anbringen. Auf der nächsten Seite sind die Schritte nochmals detailliert dargestellt:



Je ein Band aus Oberstoff und Futterstoff zuschneiden Breite ca. 9cm – Länge – je nach Taillenumfang – die Länge des Gummibandes (1/2 Taillenumfang – je 1cm Nahtzugabe berücksichtigen)

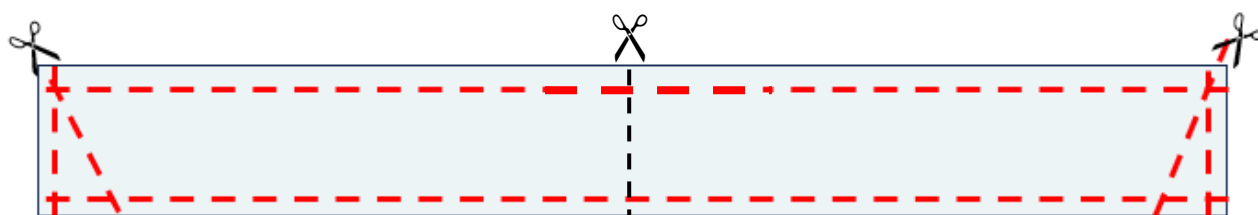
Oberstoff



Futter



Beide Teile rechts auf rechts legen und rundherum 1cm absteppen



- In der Mitte durchschneiden, so dass Du 2 Teile hast und den Gürtel jeweils wenden, bügeln und nochmals knappkantig absteppen. An der kurzen Seite in die Ecke jeweils der Länge nach ein Knopfloch nähen.
- Je ein Ende an das Gummiband annähen, so dass du wieder einen langen Gürtel hast.



Den Gürtel kannst Du nun in die Hose einziehen. Zum Schluss 2 kleine Knöpfe etwa auf Höhe der Faltenpartie platzieren – hier kannst Du die Gürtel-Enden einknöpfen. Am besten die Hose zuerst anprobieren, um die Gürtellänge zu justieren und gleichzeitig die Stelle der Knöpfe markieren. Die Länge kannst Du nochmals ändern, in dem Du noch ein Stück Gummiband einfügst oder herausnimmst – Fertig 😊





Gratuliere, Du hast es geschafft und kannst stolz auf Dich sein!
Wir würden uns freuen, wenn Du Deine Werke markierst, damit wir sie bewundern können.

Hashtags: #toscaminni #hoseminou

Facebook - Instagram – Newsletter - Nähblog



Bist Du auf Makerist?

Deine Werke kannst Du hier auch in der [>>Werkschau](#) zeigen – wir würden uns freuen, wenn Du uns hier verlinkst und den Schnitt bewertest 😊

Impressum:

Silvia Vogt
TOSCAminni-Schnittmanufaktur
Scheibenstraße 1
94557 Niederalteich
0160-4546016
www.toscaminni.de
info@toscaminni.de
USt-IdNr.: DE 247560793

