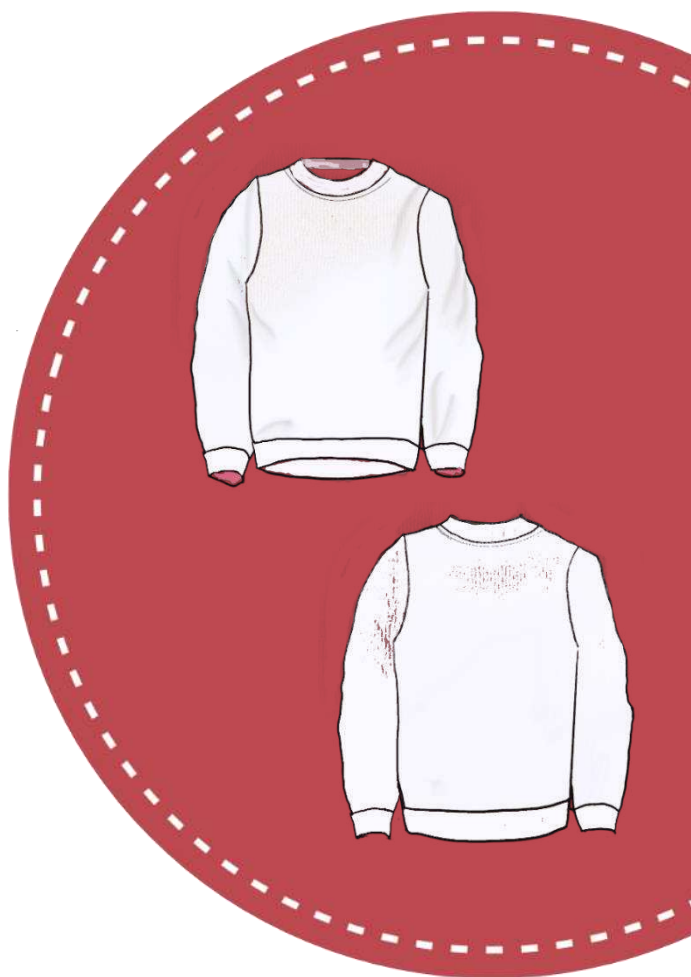


Shirt Paula + Emil

Inkl. Pattern für Stoffdruck
Mit und ohne Schnittmuster



Schnittskizze:

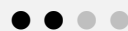


#shirtemil
#shirtpaula

Art.-Nr: 1-K-42

Größe: 80-140

Schwierigkeitsgrad:



Nähanleitung - Schnittmuster



Material

Stoffempfehlung Jersey, French Terry, Sweat-Stoffe, Alpenfleece

Bündchenstoff Alternativ Jersey

Stoffverbrauch in m – Stoffbreite 1,40m

Größe	80	86	92	98	104	110	116	122	128	134	140
Shirt	0,45	0,45	0,50	0,50	0,50	0,50	0,55	0,55	0,60	0,60	0,60
Bündchen 14cm breit	0,60	0,60	0,62	0,62	0,65	0,65	0,65	0,65	0,70	0,70	0,70

Größe	80	86	92	98	104	110	116	122	128	134	140
Brustumfang	50,5	54	55	56	57	58	60	62	64	66	69
Hüftumfang	52	53	55	57	59	61	63	66	69	72	75
Seitl. Hosenlänge	43	48,6	53	57,4	61,8	66,2	70,6	75,3	80	84,7	89,4

News



Inhaltsverzeichnis:

Urheberrecht / Schnitt Drucken /kleben	Seite 3
Infos Stoffdruck bei CottonBee	Seite 4
Link zur Pattern-Datei Motiv Katze	Seite 5
Fertigmaßtabelle	Seite 6
Infos zur Nahtzugabe / Naht	Seite 7
Größenauswahl	Seite 8
Technische Zeichnung / Zuschneideplan	Seite 10
Zuschneiden	Seite 11



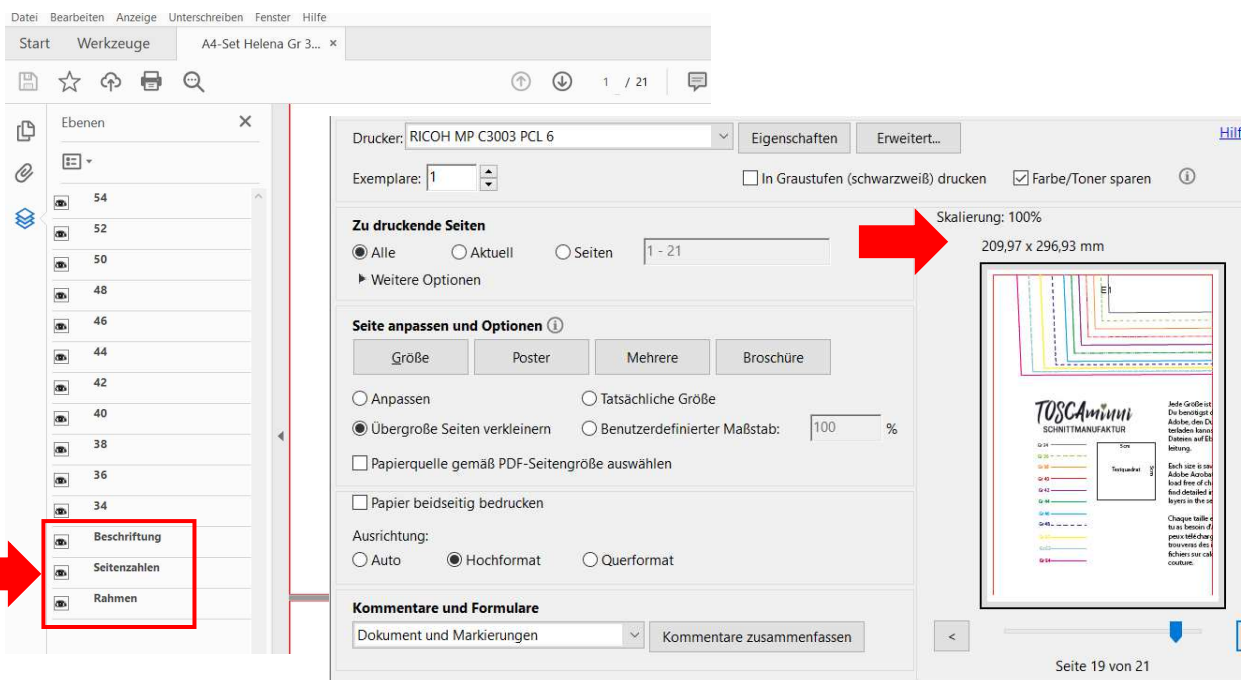
Urheberrecht

Alle Produkte aus unserem Online-Shop wurden von uns entworfen und gestaltet. Unsere Schnittmuster / Stickdatei / Ebook sind urheberrechtlich geschützt und dürfen nicht verkauft, verschenkt, kopiert oder verändert werden. Wir besitzen das alleinige Copyright, sofern es nicht ausdrücklich angegeben wurde.

Schnitt auf Ebenen

Jede Größe ist auf einer eigenen Ebene abgespeichert. Damit ist es möglich, nur die Größen einzublenden, die Du tatsächlich drucken möchtest. Für die Funktion benötigst Du den **Acrobat Reader**, den Du kostenlos im Internet herunterladen kannst.

Klicke auf das Ebenen-Symbol im Acrobat Reader und blende Größen nach Wunsch ein oder aus. Stelle sicher dass die Felder „Beschriftung“ und „Rahmen“ aktiv sind. Achte darauf, dass die Ebenen „Beschriftung“ – „Seitenzahlen“ und „Rahmen angeklickt sind“



Schnitt ausdrucken und zusammenkleben:

Jeder Drucker ist etwas anders. Bei unserem Drucker (Modell Rico) haben wir die Einstellung „übergroße Seiten verkleinern“ ausgewählt – die Skalierung beträgt 100%. **Bei Deinem Drucker ist die Einstellung vielleicht anders. Speichere die Dateien zuerst ab und drucke zunächst nur die erste Seite mit dem Testquadrat aus. Überprüfe, ob die Druckeinstellung korrekt ist – das Testquadrat muss 5x5cm betragen, es sollte ein Rahmen mit Kleberand zu sehen sein ca. 1cm.** Leerseiten wurden entfernt. Orientiere Dich beim Zusammenkleben am Klebeplan + Seitennummerierung.

Tipps für Beamernutzer:

Verbessere den Kontrast beim Projizieren auf dunklen Stoffen durch folgende Einstellung:

Datei / Bearbeiten / Einstellungen / Barrierefreiheit (oder Shortcut Ctrl+K)

- aktiviere den Haken „Dokumentenfarben ersetzen“
- deaktiviere den Haken „Nur Farbe von schwarzem Text oder Vektorgrafik ändern“



Pattern – Stoff drucken lassen

Für dieses Shirt kannst Du den Stoff drucken lassen, zum Beispiel bei CottenBee (unbezahlte Werbung) oder einem anderen Anbieter Deines Vertrauens, Die Patterndatei haben wir Dir auf der nächsten Seite verlinkt. Du kannst zwischen zwei Varianten wählen:

Variante 1: Pattern mit aufgedrucktem Schnittmuster

Der Vorteil, Du kannst direkt mit dem Ausschneiden loslegen und nähen. Du benötigst lediglich noch einen passenden Bündchenstoff, alternativ verwendest Du Jersey.

Die Fertigmaße zur Auswahl der passenden Größe findest Du auf Seite 6.

Da die Druckcoupons immer über 1m gehen, haben wir Dir die überbleibende Fläche mit der passenden Farbe eingefärbt. Du hast also passenden Stoff für ein zweites Kleidungsstück und damit ein Set.



**Pattern Motiv:
Eisbär am Kamin**



Variante 2: Pattern ohne Schnittmuster

Der Vorteil, Du hast mehr Spielraum für Änderungen am Schnittmuster, z.B. wenn Dein Kind zwischen zwei Größen liegt.



Mit diesem QR Code (alternativ über den Link) kannst Du die Pattern-Dateien zum Stoffdruck herunterladen (Dateigröße ca. 160MB)



Pattern Motiv Eisbär vor Kamin
<https://my.hidrive.com/musterlink>

CottonBee

>>**CottonBee** ist eine polnische Firma, die preisgünstig Stoffe nach Deinen Vorstellungen druckt. Wir lassen schon länger bei dieser Firma drucken und können sie daher empfehlen. Die Preise entsprechen dem üblichen Niveau für Meterware, Du hast eine Auswahl an möglichen Stoffarten und die Lieferzeit liegt meist bei unter 1 Woche.

So funktioniert es:

Bei den Pattern-Dateien findest Du eine Pdf-Anleitung der Firma CottonBee für den Stoffdruck. Die Bestellung erfolgt über den Online-Shop von CottonBee, hierüber wählst Du die gewünschte Stoffart aus und bezahlst.

Anstatt der Pattern-Datei lädst Du die beigelegte JPEG-Datei „nicht-drucken“ hoch. Die Pattern-Dateien sind sehr groß und müssen daher gesondert übermittelt werden. Das richtige Wunschmotiv sendest Du im Anschluss per >>„**We-Transfer**“ mit Deiner Bestellnummer an CottonBee

Es ist wirklich ganz einfach, auch wenn es sich jetzt ein bisschen aufwendig anhört - und das war dann schon der Weg zu Deinem Traumstoff.

Wir weisen ausdrücklich darauf hin, dass die Patterns nur für den privaten Gebrauch zu verwenden sind. Die Pattern Dateien dürfen weder kopiert, verkauft noch verschenkt werden.

>>Entdecke weitere Motive bei uns im Shop

Pattern Motiv: Eisbaer am Kamin



Pattern Motiv: Katze



Größenwahl

Um Dir die Auswahl der Größe zu erleichtern haben wir den Schnitt mit den wichtigsten Maßen ausgemessen – Beachte dazu auch Seite 8+9.

Größe	Hüftumfang inkl. NZG	Länge Schulterpunkt /Saum inkl. NZG	Fertigmaß Hüftumfang	Fertigmaß Schulterpunkt /Saum
80	60	35	56	31
86	62	37	58	33
92	65	40	61	36
98	66	42	62	38
104	69	44	65	40
110	70	46	64	42
116	72	48	68	44
122	75	50	71	46
128	78	52	74	48
134	80	55	76	51
140	85	56	81	52

Die Maße sind inkl. Nahtzugabe von 1cm und Saum von 3cm

Die Maße sind so berechnet, dass Du das Shirt mit einem Saum von 3cm nähen könntest. Wenn Du Bündchen haben möchtest, kannst Du das Shirt entsprechend Deinen Vorstellungen kürzen oder auch die volle Länge nutzen. Das eigentliche Motiv ist über dem Bündchen angeordnet.

[>>Entdecke weitere Motive bei uns im Shop](#)

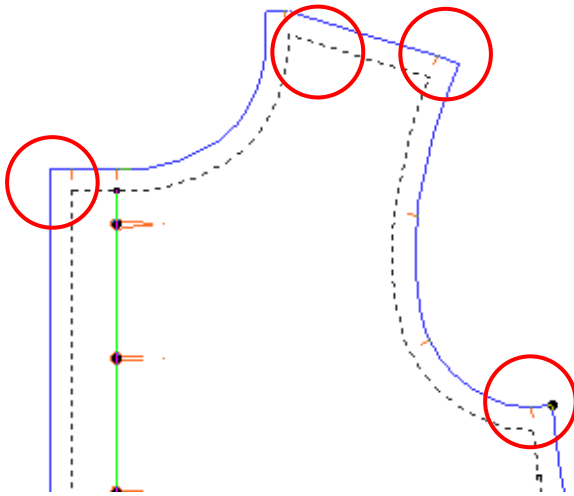
Pattern Motiv: Trio mit roten Streifen



Pattern Motiv: Hase



Passpunkte für die Nahtzugabe



Unsere Schnittmuster enthalten bereits die Nahtzugabe. An den Ecken sind Passpunkte eingefügt. Anhand der Passpunkte kannst Du die Breite der Nahtzugabe erkennen und weisst, wo Du mit dem Nähen beginnen sollst. Ebenso beim Saum.

Wissenswertes zu den Nähmaschinen-Sticharten:

1 2 3 4

Stich 1: normaler Geradstich mit Stichlänge 2,5-3

Diesen Stich benötigst Du zum Zusammennähen der Teile, es wird am Anfang und am Ende verriegelt (das heißt Du nähst mit Deiner Maschine jeweils ein paar Stich rückwärts – normalerweise gibt es dafür eine Taste an der Maschine)

Stich 2: Zickzackstich

Diesen kannst Du zum Versäubern der Schnittkanten verwenden, wenn Du keine Overlock besitzt. Es gibt auch Nähmaschinenfüsse, die ein kleines Schneidemesser eingebaut haben und ebenfalls die Fransen abschneiden.

Stich 3: Overlockstich

Dieser wird mit der Overlock genäht (wir benutzen eine 3-Faden-Overlock). Wenn nur die Kanten versäubert werden, sind 3 Fäden ausreichend

Stich 4: Geradstich mit der Länge 5 oder 6 (Heftstich)

Diesen verwenden wir zum Einkräuseln oder Heften. Der Faden wird am Anfang/Ende nicht verriegelt und es werden ca. 10cm Fäden am Anfang/Ende hängen gelassen. Diese dienen zum Raffen (Beim Einkräuseln) bzw. auch beim Heften. Der Faden wird nämlich später wieder entfernt

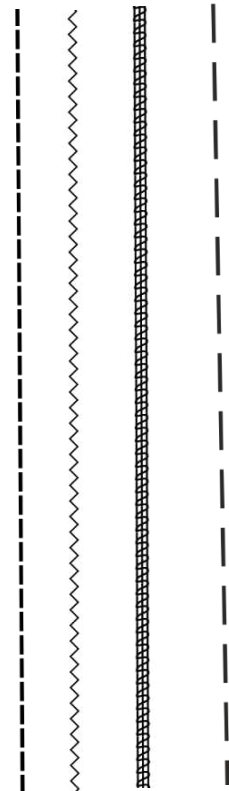
Nähen mit Jersey

Für Jersey solltest Du einen elastischen Stich verwenden. Mit der Nähmaschine stehen Dir zahlreiche elastische Stiche zur Verfügung. Achte darauf, die passenden Nadeln zu verwenden, es gibt spezielle Nadeln für Jersey.

Kennst Du den Obertransporter?

Obertransportfüße werden gerne zum Nähen von Samt, Karostoffen oder gestreiften Stoffen verwendet, damit sich nichts verschiebt.

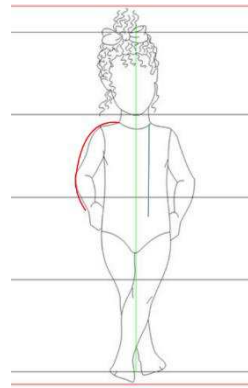
Er eignet sich auch hervorragend für Jersey. Mit einem Obertransporter werden sowohl die untere Stoffschicht, als auch die zweite Lage oben drauf gleichmäßig transportiert und so wellt sich der Jersey nicht.



Richtige Größenauswahl – Schnitt ausmessen

Größe bestimmen

Stelle dein Kind leicht angelehnt an eine Wand. Lege ein Buch auf den Kopf und markiere die Höhe an der Wand. Miss anhand der Markierung die Größe ab.



Größentabelle Mädchen (+Jungen bis Größe 110)

Größe	80	86	92	98	104	110	116	122	128	134	140
Brustumfang	50,5	54	55	56	57	58	60	62	64	66	69
Hüftumfang	52	53	55	57	59	61	63	66	69	72	75

Größentabelle Jungen ab Größe 116)

Größe	116	122	128	134	140
Brustumfang	61	63	66	69	72
Hüftumfang	63	65	68	71	74

Die Maße von Mädchen und Jungen unterscheiden sich ab Größe 116

Informationen zur Passform / Arbeitsvorbereitung

Mit einem Ebook oder einem Papierschnittmuster, egal welcher Marke, kaufst Du ein Schnittmuster nach Konfektion. Das bedeutet, dass Du Deine eigenen Maße an dieses Schnittsystem anpassen musst.

Schnittanpassung:

Die Größentabelle für dein Kind "wächst" hauptsächlich mit seiner Körpergröße. Es kann durchaus sein, dass dein Kind zwischen zwei oder mehr Größen liegt, das ist ganz normal. In diesem Fall musst du den Schnitt anpassen, hier ist ein Beispiel:

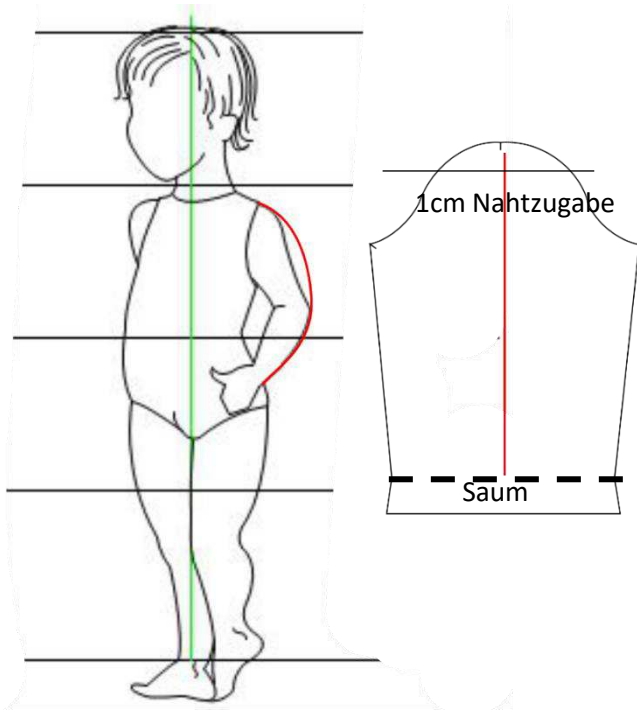
Dein Kind ist 96 cm groß, hat eine Oberweite von 53 und eine Hüfte von 55. Es liegt also zwischen den Größen 80 und 98. Wähle die Größe 92, die dein Kind von der Körperbreite (Hüfte) her braucht, und verlängere das Schnittmuster auf Größe 98. Am besten zeichnest du die Änderungen direkt auf dem Schnittmuster ein. Im Brustbereich musst du Weite wegnehmen.

Size	80	86	92	98	104	110	116
Brustumfang	50,5	54	55	56	57	58	60
Hüftumfang	52	53	55	57	59	61	63



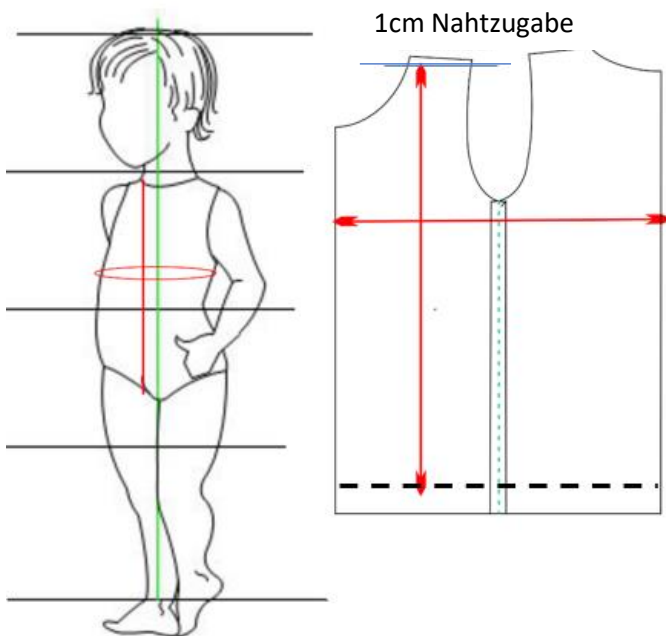
Messen der Ärmellänge :

Beachte beim Ausmessen die
Nahtzugaben/Säume/Anordnungen

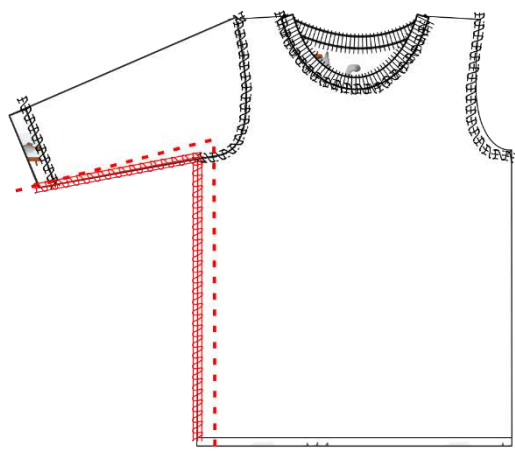


- Beuge den Arm deines Kindes leicht.
- Miss die Länge vom Schulterpunkt bis zum Handgelenk oder bis zur gewünschten Ärmellänge.
- Um den Ärmelausschnitt zu messen, beginne in der Mitte der Armkugel (Schulter) und messe bis zur Markierung am Saum des Oberteils.
- Der Saum muss nicht gemessen werden, da das Oberteil innerhalb von 1 cm Nahtzugabe gemessen wird.

Messen der Shirtlänge



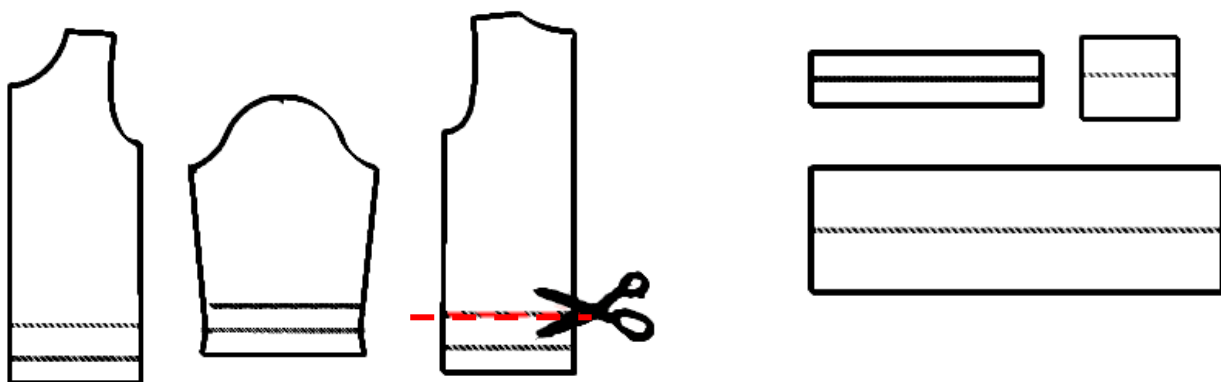
- Miss die vordere Länge vom Schulterpunkt bis zur gewünschten Länge.
- Um die Oberweite zu messen, platziere das Maßband unter den Armen deines Kindes.
- Vergleiche dann die Maße auf dem Schnittmuster mit der Maßtabelle, um die richtige Größe für das Oberteil zu finden.
- Beachte, dass du den Saum und die 1 cm Nahtzugabe an der Schulter nicht mitrechnest.
- Eine alternative Methode ist, ein Kleidungsstück, das deinem Kind passt, auf das Schnittmuster zu legen - vergiss nicht, die Nahtzugabe, die im Schnittmuster enthalten ist, wegzulassen. Diese Idee stammt von unserer Probenähgruppe 😊



Möchtest du das Shirt enger haben, nähst Du an der Seite jeweils die gewünschte Weite ab. Beziehe auch die Ärmel mit ein. Die Länge kannst Du beliebig am Saum verlängern oder kürzen. Veränderungen sollten gleichmäßig an Vorder- und Rückenteil vorgenommen werden.

Bevor Du abschneidest, raten wir zu einer Anprobe

Technische Zeichnung:



Kürze den Schnitt für die Bündchen an der markierten Linie.

Zuschneideplan

Oberstoff	Zuschnitt
Vorderteil	1x im Stoffbruch
Rückenteil	1x im Stoffbruch
Ärmel	2x gegengleich
Halsbündchen	1x im Stoffbruch
Saumbündchen	1x im Stoffbruch
Ärmelbündchen	2x

Pflegehinweis:

Wir empfehlen, die Stoffe vor dem Vernähen zu Waschen.

Der Schnitt enthält folgende Nahtzugaben:

Nähte 1cm
Säume 3cm



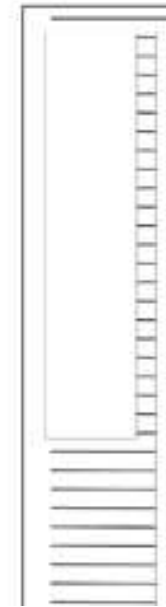
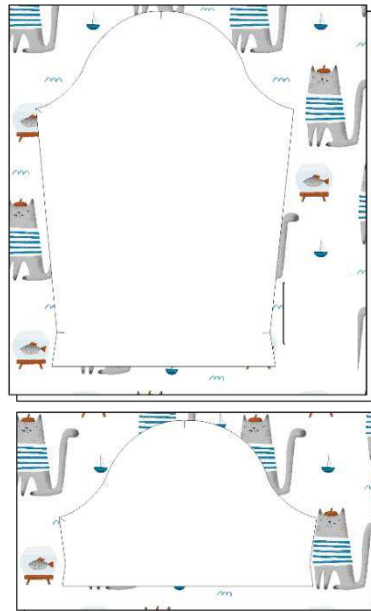
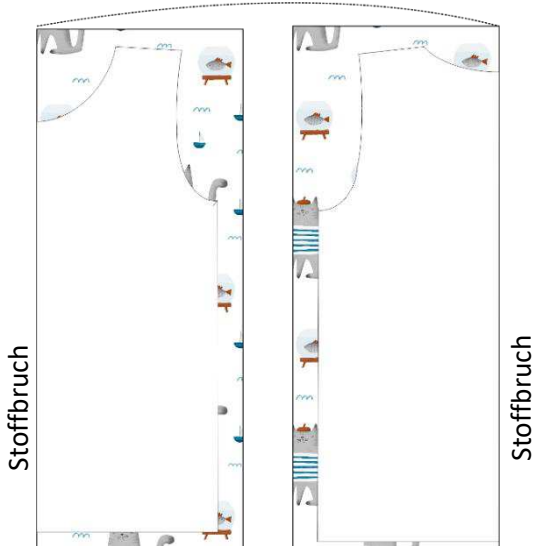
Los geht's:

Papierschnitt ausschneiden, auf Stoff auflegen und zuschneiden. Anschließend die Markierungen/Passzeichen auf die Schnittteile übertragen. Bei Stoffen, die links und rechts gleich oder einfarbig sind, jeweils die linke Seite mit einem Kreidestrich markieren.

Stoffauflageplan

Zweilagig (links auf links)

Bündchenstoff (einlagig)

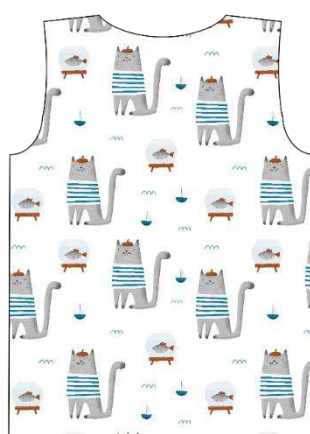


Zugeschnittene Teile

Vorderteil

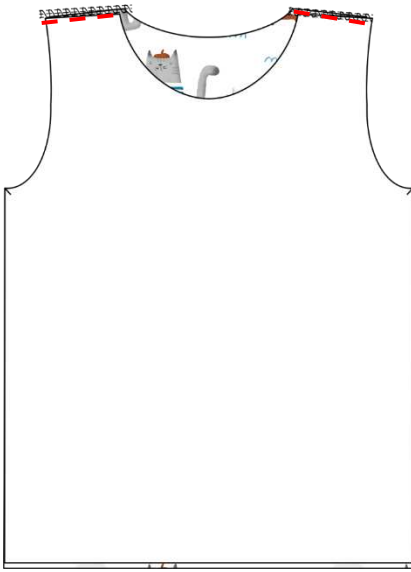
Rückenteil

Lange Ärmel



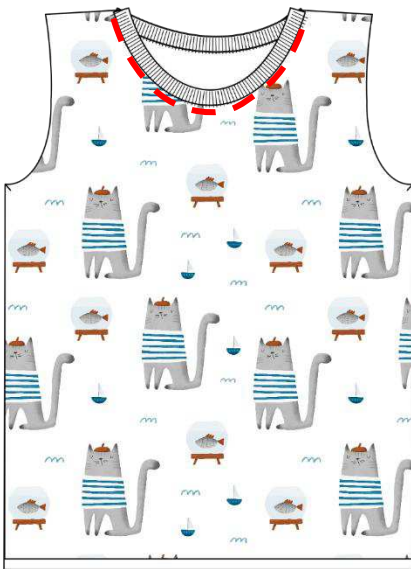
Halsbündchen





Vor dem Annähen des Halsbündchens prüfen, ob Dein Kind bequem mit dem Kopf durchschlüpfen kann und ggf. anpassen. Denke daran, dass dann auch das Bündchen neu berechnet werden muss.

- Beide Schulternähte nähen



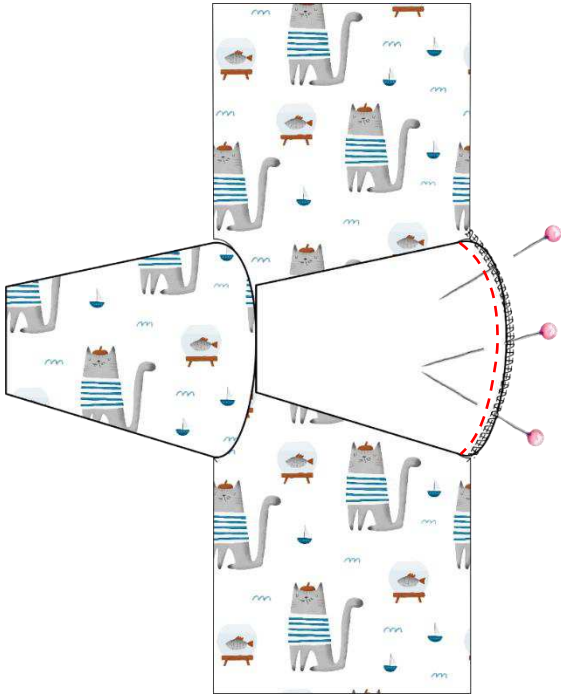
- Bündchen zum Ring schließen
- Zur Hälfte legen / in Viertel Teile markieren
- Halsausschnitt ebenfalls in Viertel markieren
- Bündchen an Halsausschnitt stecken
- Bündchen gedehnt annähen (rechts auf rechts)
- Nach Wunsch nochmals von rechts absteppen

Für die Nähanfänger ist ein Extra Tutorial beigelegt, in dem die Schritte zum Nähen von Bündchen genau erklärt werden.



- Sieht dann so aus

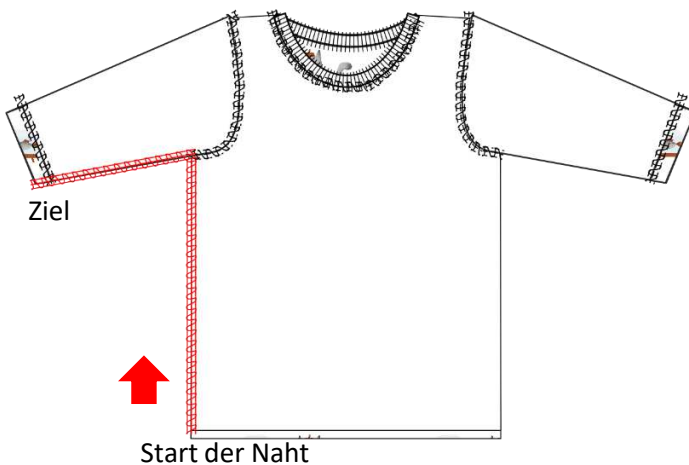




- Die Ärmel einsetzen (rechts auf rechts), dabei die Markierungen beachten
- Kurze und lange Ärmel haben hier die gleichen Arbeitsschritte
- Auf die Passpunkte achten, auf dem Schnitt ist markiert, wo vorne und hinten ist, damit die Ärmel nicht vertauscht werden
- Ärmel mit Stecknadeln fixieren annähen



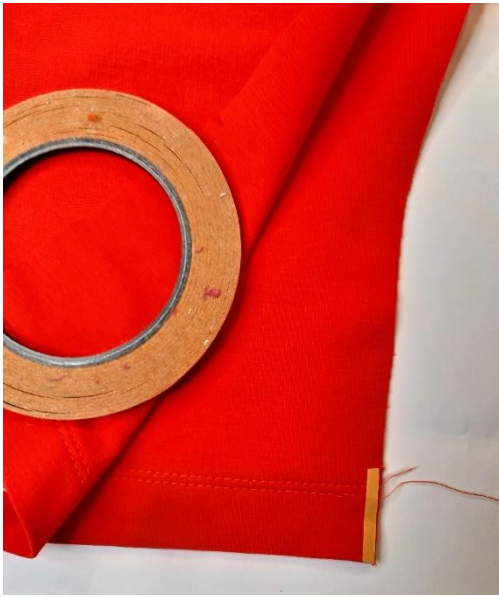
Sieht dann so aus



- Seitennähte schließen
- Erste Seitennaht inkl. Ärmel nähen
- Start ist am Saum – so legen sich die Ärmelnähte der Armkugel automatisch in den Ärmel
- Am Ärmel endet die Naht (Ziel)
- Mit der zweiten Seite ebenso verfahren.



Hilfsmittel:



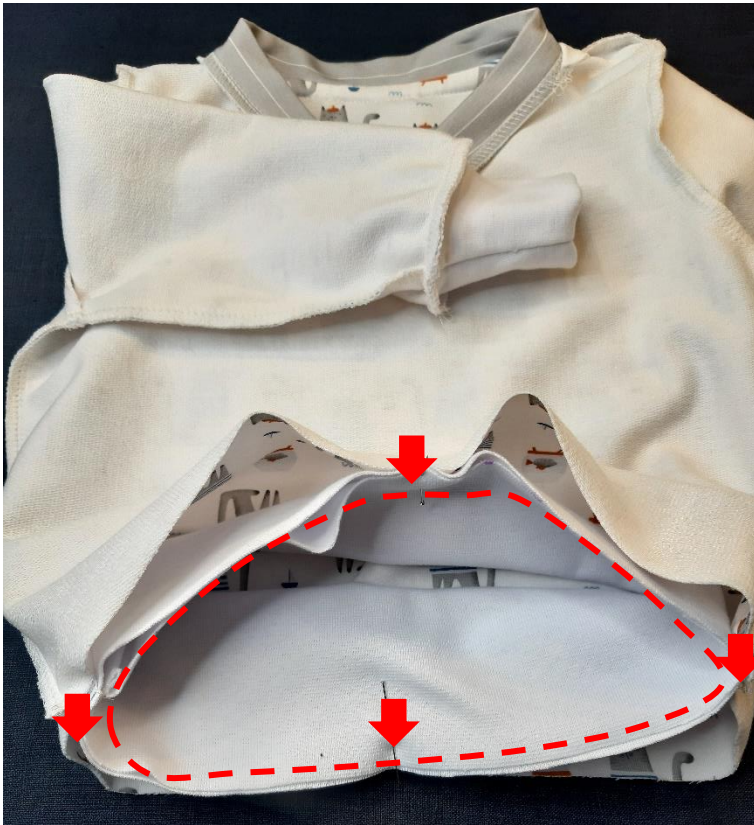
Damit die Nähte beim Saum exakt aufeinandertreffen, kleben wir das letzte Stück mit Powertape zusammen.

Achte darauf, dass auch die Markierungen beim Zusammennähen aufeinandertreffen.

Zum Schluss nun Bündchen an Ärmel und Saum nähen:

- Bündchen zum Ring schließen
- Zur Hälfte legen / in Viertel Teile markieren – Ärmel-Loch und Saum ebenfalls in Viertel markieren
- Bündchen an den markierten Punkten feststecken – das Shirt ist auf die linke Seite gedreht, die schönen Seiten liegen innen
- Die Bündchen gedehnt annähen, so dass sie die Weite von Ärmel-Loch und Saum erreichen
- genäht wird auf der Innenseite





Die Schritte beim
Saumbündchen wiederholen.
Dein Shirt ist nun fertig 😊

Wir mit der Hose weiter.

Für die Nähanfänger haben wir ein Extra Tutorial beigefügt, in dem die Schritte zum Nähen von Bündchen genau erklärt werden



Gratuliere, Du hast es geschafft und kannst stolz auf Dich sein!

Wir würden uns freuen, wenn Du Deine Werke markierst, damit wir sie bewundern können.

Hashtags: #toscaminni #shirtpaula #shirtemil



Impressum:

Silvia Vogt
TOSCAminni-Schnittmanufaktur
Scheibenstraße 1
94557 Niederalteich

+49 151 20213643
www.toscaminni.de
info@toscaminni.de
Ust-IdNr.: DE 247560793