

04/2026

# TOSCAminni

## SCHNITTMANUFAKTUR

Designerin:  
Silvia Maria P. Vogt

TOSCAminni  
SCHNITTMANUFAKTUR

Anfänger

A4 / A0

US Letter

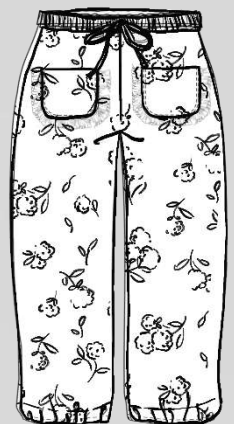
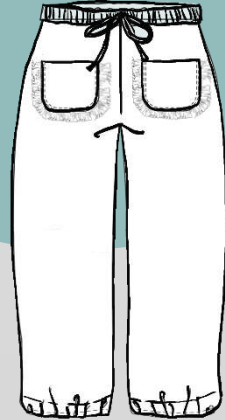
BEAMER



## Hose Hoki

Größe

86-140



[www.toscaminni.de](http://www.toscaminni.de)



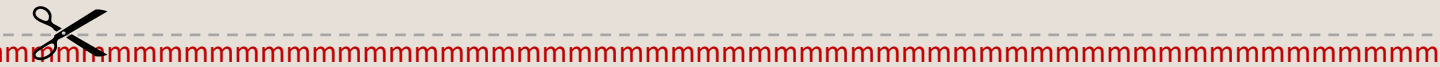
# Nähanleitung • Schnittmuster



<b>Material</b>	
Stoffempfehlung	Leichte Sommerstoffe, Webware, Musselin, Satin, Baumwollstoffe, dünner Jersey ist auch möglich
Gummi	Breite 3cm für Taille Breite 2cm für Bündchen

Stoffverbrauch – Stoffbreite 1,40m										
Größe	86	92	98	104	110	116	122	128	134	140
Hose (m)	0,80	0,80	0,90	0,90	1,00	1,00	1,10	1,10	1,10	1,10
Gummi Taille Breite 3cm (cm)	50	51	52	53	54	55	56	57	58	60
Gummi Beine Breite 2cm (cm)	50	50	52	52	52	52	54	54	56	56

Größe	86	92	98	104	110	116	122	128	134	140
Tailenweite	50	51	52	53	54	55	56	57	58	60
Hüftweite	53	55	57	59	61	63	66	69	72	75



## Inhaltsverzeichnis:

TOSCAminni Vorwort	Seite 3
Urheberrecht / Schnitt drucken /kleben	Seite 4
Richtige Größe finden	Seite 5
Das Modell	Seite 6
Bezugsquellen	Seite 7
Nähsupport	Seite 8
Schnitt anpassen	Seite 9
Nähmaschine einstellen	Seite 10
Technische Zeichnung/Zuschneideplan	Seite 11
Zuschneiden / Nähen	Seite 12

## Stoffberichte





# Willkommen bei TOSCAminni

Schön, dass du da bist.

Dieses Schnittmuster ist Teil der **TOSCAminni Schnittmanufaktur**.

## Jeder Schnitt ein kleiner Nähkurs

Unsere Schnitte sind nicht kompliziert – aber durchdacht.

Mit jedem Modell lernst du neue Techniken kennen und entwickelst deine Verarbeitung Schritt für Schritt weiter. Nicht durch unnötige Komplexität, sondern durch klare Konstruktion und saubere Details.

## Nähen in Etappen – bewusst & mit Freude

Wir empfehlen dir, dein Projekt in einzelnen Schritten zu nähen:

- Arbeitsvorbereitung
- Zuschnitt
- Nähen
- Jede Naht sorgfältig bügeln
- Mit kleinen Pausen dazwischen



Nähen macht für uns dann am meisten Freude, wenn wir im Flow arbeiten können.

Deshalb findest du im E-Book kleine **Pausenhinweise** – als Erinnerung, dich zurückzulehnen, eine Tasse Kaffee oder Tee zu trinken und stolz auf deine Arbeit zu sein.

Warum wir heute bewusst in Etappen nähen, erzählen wir hier: [www.toscaminni.de/...](http://www.toscaminni.de/)



## E-Book & Papierschnitt

Dieses Modell ist als **E-Book** sowie als hochwertiger **Papierschnitt** erhältlich.

Wenn du dieses E-Book über einen anderen Marktplatz erworben hast, kannst du den passenden Papierschnitt in unserem Shop **versandkostenfrei** bestellen.

Der Preis des E-Books wird dir dabei angerechnet. Lege deiner Bestellung einfach einen Kaufnachweis bei. Unsere Papierschnitte sind so aufgebaut, dass alle Teile nebeneinander liegen und sofort ausgeschnitten werden können – ohne Überlappen oder Abpausen.

## Sprachen

Unsere Schnittmuster erscheinen in der Regel dreisprachig (Deutsch, Englisch und Französisch).

Sollte eine Sprachversion für dieses Modell noch nicht verfügbar sein, melde dich gerne bei uns – wir informieren dich über den aktuellen Stand.

## Gut zu wissen

- Die Nahtzugabe ist im Schnitt bereits enthalten und eingezeichnet.
- Alle Schnittteile sind klar aufgebaut und übersichtlich strukturiert.

## Transparenz

Im E-Book findest du vereinzelt Links zu Produkten und Materialien, die wir selbst verwenden und empfehlen. Teilweise handelt es sich dabei um Affiliate-Links.

Wenn du über diese Links einkaufst, erhalten wir eine kleine Provision – für dich entstehen dadurch keine zusätzlichen Kosten.



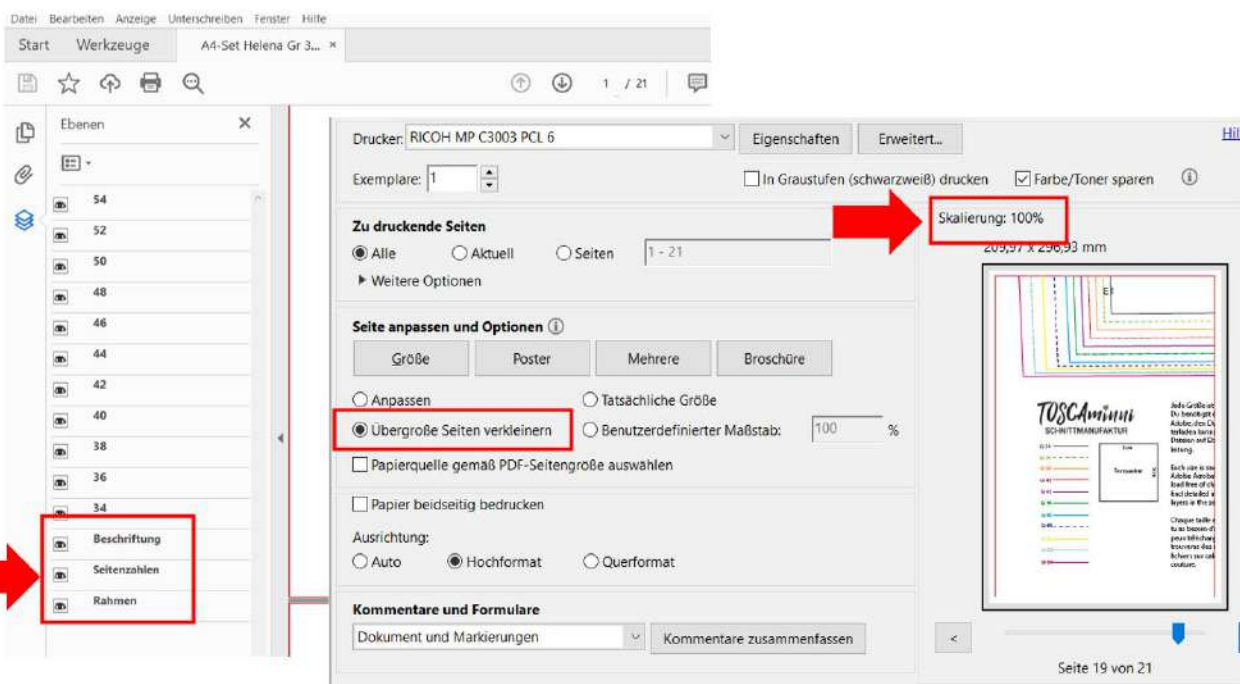
## Urheberrecht:

Alle Produkte aus unserem Online-Shop wurden von uns entworfen und gestaltet. Unsere Schnittmuster / Stickdatei / Ebook sind urheberrechtlich geschützt und dürfen nicht verkauft, verschenkt, kopiert oder verändert werden. Wir besitzen das alleinige Copyright, sofern es nicht ausdrücklich angegeben wurde.

## Schnitt auf Ebenen:

Jede Größe ist auf einer eigenen Ebene abgespeichert. Damit ist es möglich, nur die Größen einzublenden, die Du tatsächlich drucken möchtest. Für die Funktion benötigst Du den **Acrobat Reader**, den Du kostenlos im Internet herunterladen kannst.

Klicke auf das Ebenen-Symbol im Acrobat Reader und blende Größen nach Wunsch ein oder aus. Stelle sicher dass die Felder „Beschriftung“ und „Rahmen“ aktiv sind. Achte darauf, dass die Ebenen „Beschriftung“ – „Seitenzahlen“ und „Rahmen“ angeklickt sind.



## Tipps für Beamernutzer:

Verbessere den Kontrast beim Projizieren auf dunklen Stoffen durch folgende Einstellung:

Datei / Bearbeiten / Einstellungen / Barrierefreiheit (oder Shortcut Ctrl+K)

- aktiviere den Haken „Dokumentenfarben ersetzen“
- deaktiviere den Haken „Nur Farbe von schwarzem Text oder Vektorgrafik ändern“

## Schnitt ausdrucken und zusammenkleben:

Jeder Drucker ist etwas anders. Bei unserem Drucker (Modell Rico) haben wir die Einstellung „übergroße Seiten verkleinern“ ausgewählt – die Skalierung beträgt 100%. Bei Deinem Drucker ist die Einstellung vielleicht anders. Speichere die Dateien zuerst ab und drucke zunächst nur die erste Seite mit dem Testquadrat aus. Überprüfe, ob die Druckeinstellung korrekt ist – das Testquadrat muss 5x5cm betragen, es sollte ein Rahmen mit Kleberand zu sehen sein ca. 1cm. Leerseiten wurden entfernt. Orientiere Dich beim Zusammenkleben an den Seitennummerierungen – siehe nächste Seite.



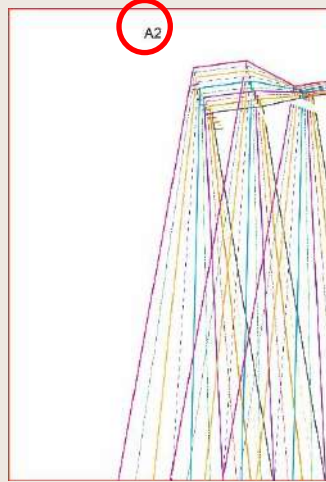
[>>Schnitt kleben](#)



## Schnitt zusammenkleben:

Unsere Schnittseiten sind alle durchnummeriert. Die Nummer ist auf jeder Seite oben in der Mitte angegeben. Die Nr. A1 enthält das Testquadrat. Drucke zuerst nur die Seite 1 aus und prüfe, ob das Testquadrat korrekt ist – das erspart ggf. Fehldrucke. Es muss ein orangefarbener Kleberand rundherum zu sehen sein. Wenn alles passt, kannst du den Rest ausdrucken.

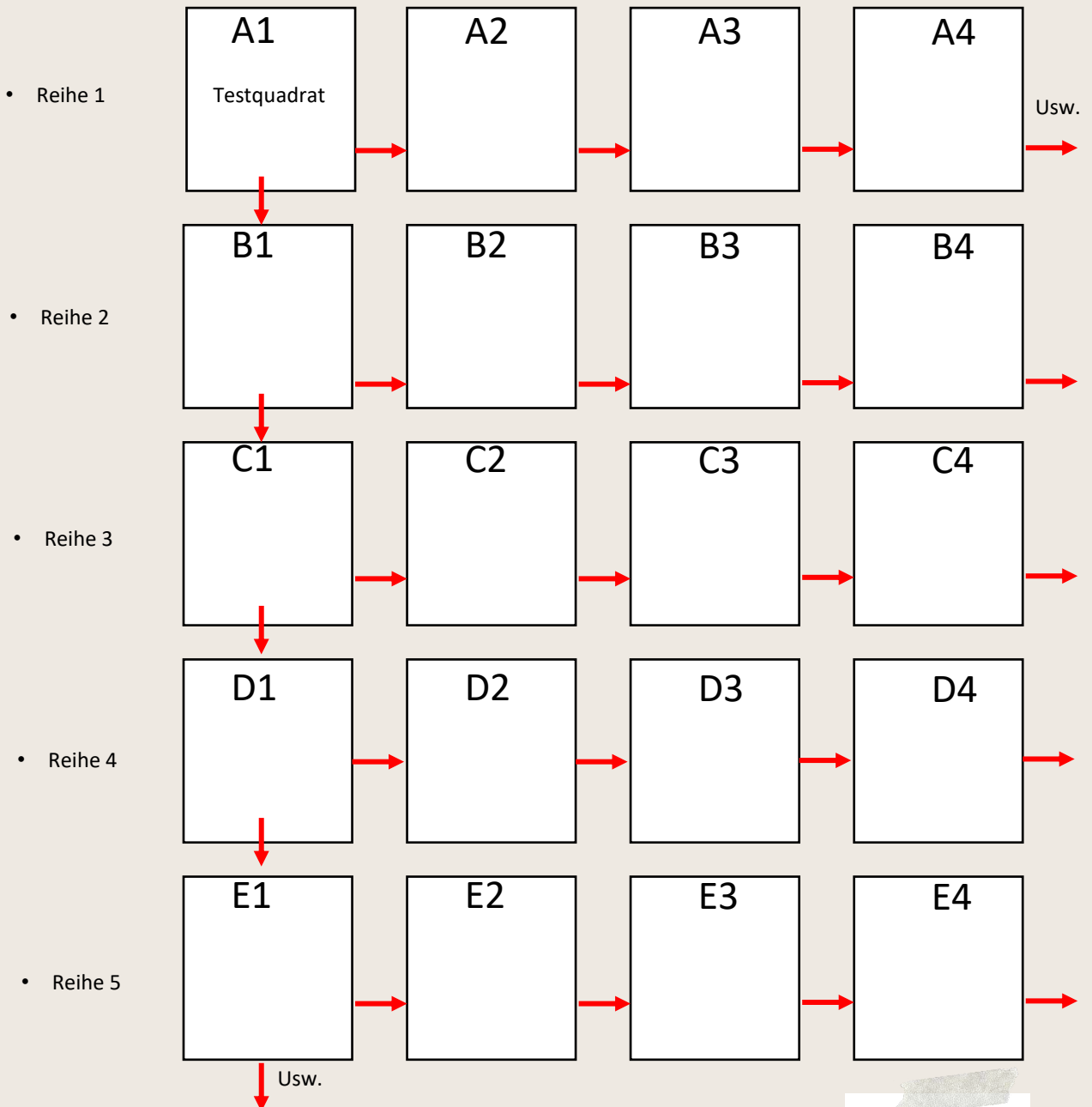
- 1. Reihe A1 – max. A10
- 2. Reihe B1 – max. B10
- 3. Reihe C1 – max. C10 usw.



Hier ein Beispiel einer Seite, auf der du die Nummerierung findest.

Die Seitenanzahl der Schnitte variieren je nach Größe und können auch Leerseiten haben, um Papier zu sparen.

Die Leerseiten kannst du wieder verwenden. Fehldrucke kannst du umdrehen und die Rückseite wieder verwenden.





**Hoki**  
**86-140**



**>> Hose Hooki**

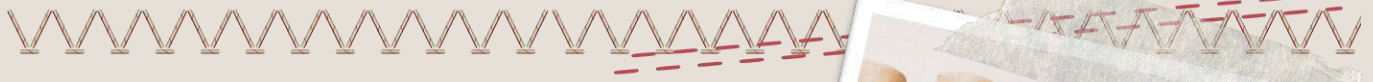
Verspielte Sommerhose für kleine Damen

**>> Stoff**

Dünn Webstoffe, Musseline.



🧡 Gutschein: 15% Rabatt  
im TOSCAminni-Shop  
**Code: NÄH15**



## Bezugsquellen für Jersey und Nähzubehör

Wir arbeiten schon seit Jahren mit diesen Stoffhändlern zusammen und empfehlen Dir gerne folgende Stoffe und Materialien, die für Dein Nähprojekt geeignet sind, um Dir Deinen Einkauf zu erleichtern. Klick auf den Link, so kommst Du direkt zu der jeweiligen Shop-Seite.

Wir raten Dir, einen kleinen Vorrat an Einlage anzulegen, diese wird nahezu für jedes Projekt benötigt.

\*Bei den Links handelt es sich um Partner-Links und wir bekommen eine kleine Provision



## Stoffe Hemmers

[Jerseystoffe](#)

[Jerseystoffe für Kinder](#)

[Blusen und Hemdenstoffe](#)

[Musselin](#)

[Baumwollstoffe](#)

[Nähmaschinenzubehör](#)

[Schneidereibedarf, z.B. Kreide, Stoffklammern, Wondertape u.v.m.](#)



## Nähwelt Flach

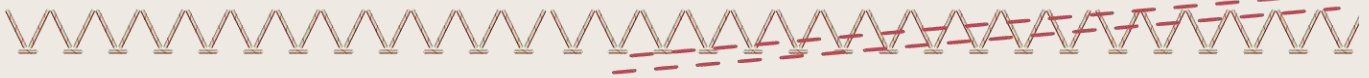
**Nähmaschinen die wir verwenden:**

[Overlock: Baby Lock](#)

[Baby Lock enlighten SE Overlock](#)

[Babylock Cover stitch BLCS-2](#)

[Nähmaschine Brother](#)



## Nähsupport:

Kreative Näh-Fragen? Wir sind für dich da! 🗨️ Dein persönlicher TOSCAminni-Support steht dir mit Rat und Tat zur Seite. Schnell, kompetent, direkt.



[>>FAQ-Seite](#)

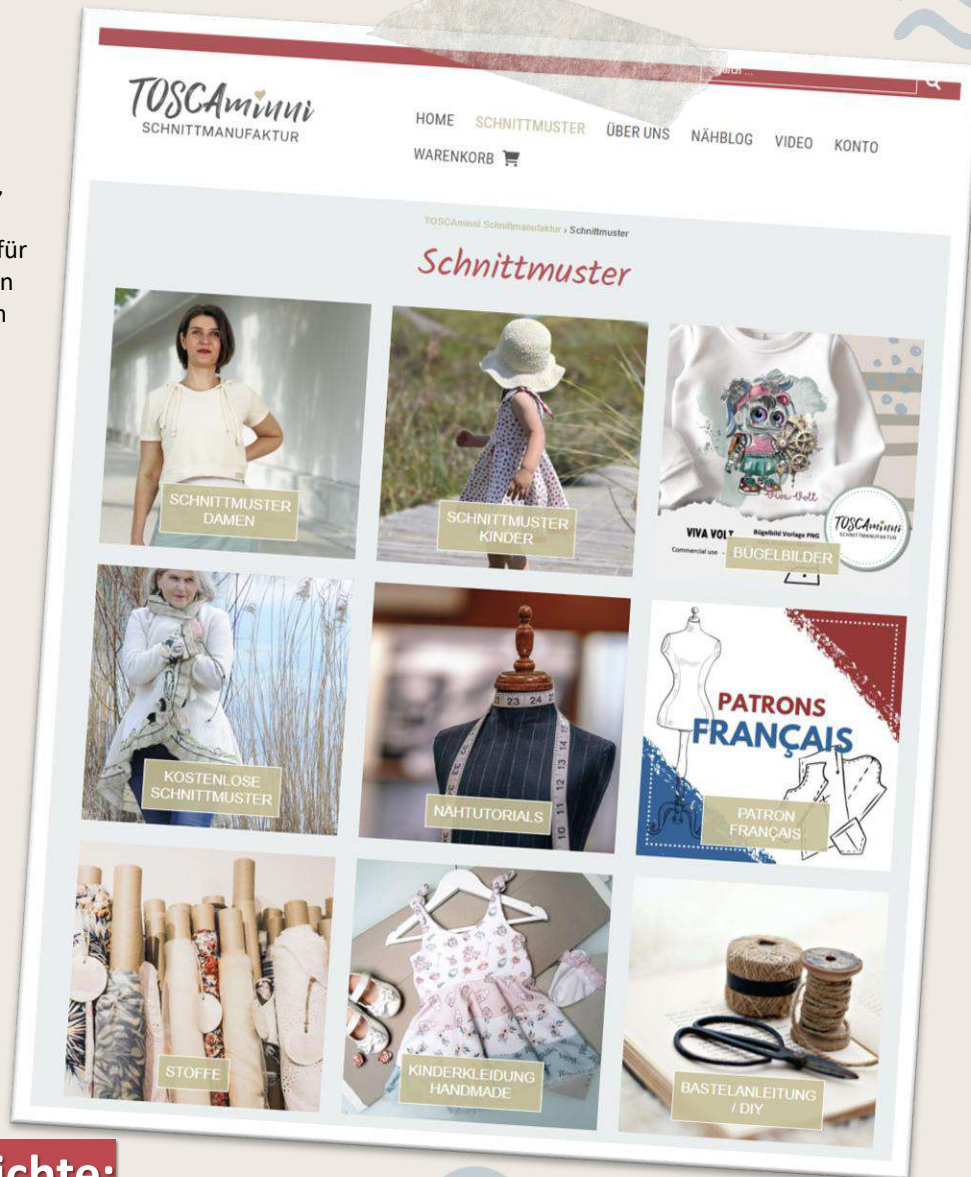
Whats-App: +49 151 18231806

Email: [info@toscaminni.de](mailto:info@toscaminni.de)

## Online-Shop:

Entdecke einzigartige Schnittmuster, Bügelbilder und Stoffpatterns in unserem Shop. Individuelle Designs für kreative Näherinnen – von Anfängern bis Profis. Dein Nähprojekt wartet im Online-Shop!

[Zum Shop](#)



## Nähpost & Stoffberichte:

Sei dabei und spare! 💡 Exklusive Rabatte, Vorteile und Inspiration direkt in dein Postfach. Melde dich für unseren Newsletter an und profitiere von Insider-Deals nur für Abonnent:innen.



CLICK!  
HERE!



## Richtige Größe finden:

### Größe des Kindes ermitteln:

Stelle Dein Kind leicht angelehnt an eine Wand. Lege ein Buch auf den Kopf und markiere die Größe an der Wand. Anhand der Markierung kannst Du abmessen, wie groß Dein Kind ist.

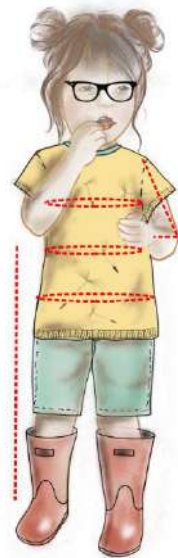
### Hüftweite:

Lege das Maßband um die stärkste Stelle der Hüfte

### Informationen zur Passform / Arbeitsvorbereitung

Mit einem Ebook oder einem Papierschnitt, egal welcher Marke, erwirbst Du einen Konfektionsschnitt. Das heißt, Du musst Deine eigenen Maße diesem Schnittsystem anpassen.

Gleiche die Maße deines Kindes nochmals mit dem Papierschnitt ab. Denke daran, dass im Schnitt bereits die Nahtzugabe enthalten ist. Markiere Dir diese mit einem kleinen Strich, so fällt Dir das Ausmessen leichter.



Entscheidend für die Größenauswahl ist die Hüftweite, sowie die **Körpergröße**.

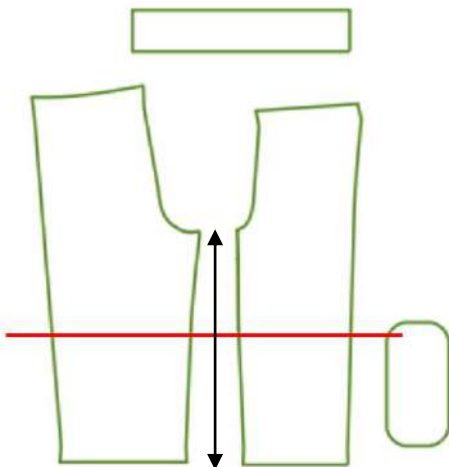
Der Schnitt hat 10 cm Mehrweite an der Hüfte. Die Körpergröße bestimmt die Schnittgröße, alles andere wird angepasst.

Kontrolliere die seitliche Länge der Hose, ob diese für dein Kind stimmig ist.

## Maßtabelle

Größe	86	92	98	104	110	116	122	128	134	140
Tailenweite	50	51	52	53	54	55	56	57	58	60
Hüftweite	53	55	57	59	61	63	66	69	72	75

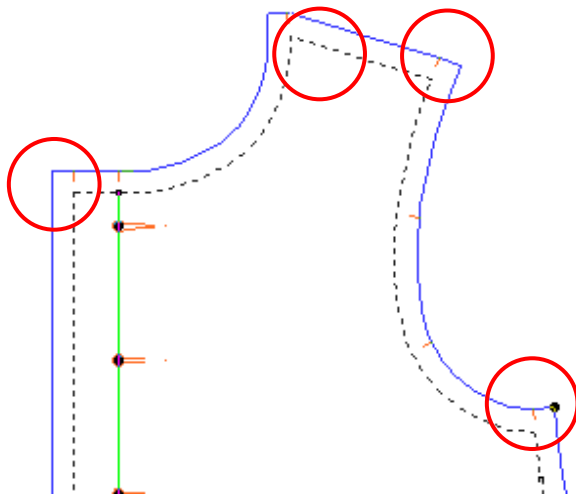
## Hose verlängern / verkürzen:



- Zeichne auf dem Schnitt eine Linie ein – so wie im Bild links gezeigt.
- Orientiere dich an der inneren Beinnaht – die Linie sollte sich ungefähr in der Mitte der inneren Beinnaht befinden.
- Anhand dieser Linie kannst du den Schnitt zerteilen und die Hose verlängern oder verkürzen.
- Die Schnittführung/Proportionen bleiben mit dieser Technik erhalten.



### Passpunkte für die Nahtzugabe:



Unsere Schnittmuster enthalten bereits die Nahtzugabe. An den Ecken sind Passpunkte eingefügt. Anhand der Passpunkte kannst Du die Breite der Nahtzugabe erkennen und weisst, wo Du mit dem Nähen beginnen sollst. Ebenso beim Saum.

### Wissenswertes zu den Nähmaschinen-Sticharten:

1 2 3 4

#### Stich 1: normaler Geradstich mit Stichtlänge 2,5-3

Diesen Stich benötigst Du zum Zusammennähen der Teile, es wird am Anfang und am Ende verriegelt (das heißt Du nähst mit Deiner Maschine jeweils ein paar Stiche rückwärts – normalerweise gibt es dafür eine Taste an der Maschine)

#### Stich 2: Zickzackstich

Diesen kannst Du zum Versäubern der Schnittkanten verwenden, wenn Du keine Overlock besitzt. Es gibt auch Nähmaschinenfüsse, die ein kleines Schneidmesser eingebaut haben und ebenfalls die Fransen abschneiden.

#### Stich 3: Overlockstich

Dieser wird mit der Overlock genäht (wir benutzen eine 3-Faden-Overlock). Wenn nur die Kanten versäubert werden, sind 3 Fäden ausreichend

#### Stich 4: Geradstich mit der Länge 5 oder 6 (Heftstich)

Diesen verwenden wir zum Einkräuseln oder Heften. Der Faden wird am Anfang/Ende nicht verriegelt und es werden ca. 10cm Fäden am Anfang/Ende hängen gelassen. Diese dienen zum Raffern (beim Einkräuseln) bzw. auch beim Heften. Der Faden wird nämlich später wieder entfernt

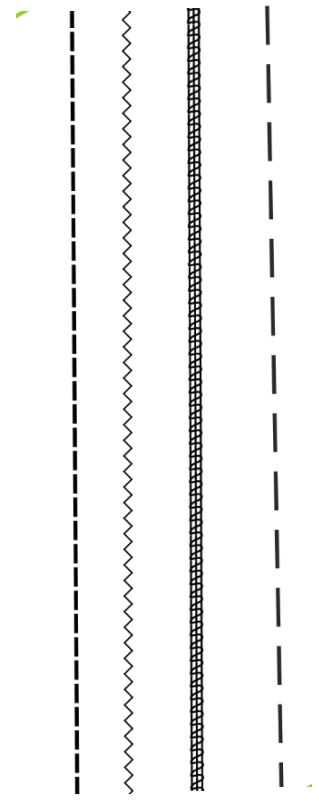
#### Nähen mit Jersey

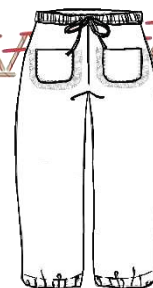
Für Jersey solltest Du einen elastischen Stich verwenden. Mit der Nähmaschine stehen Dir zahlreiche elastische Stiche zur Verfügung. Achte darauf, die passenden Nadeln zu verwenden, es gibt spezielle Nadeln für Jersey.

#### Kennst Du den Obertransporter?

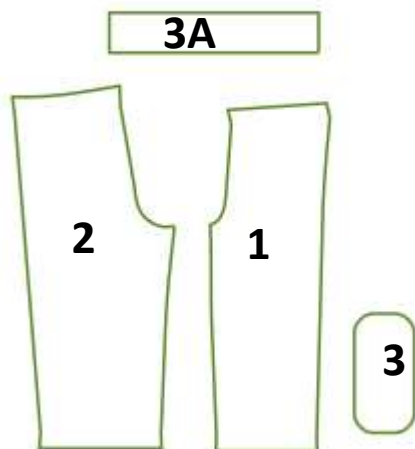
Obertransportfüße werden gerne zum Nähen von Samt, Karostoffen oder gestreiften Stoffen verwendet, damit sich nichts verschiebt.

Er eignet sich auch hervorragend für Jersey. Mit einem Obertransporter werden sowohl die untere Stoffschicht, als auch die zweite Lage oben drauf gleichmäßig transportiert und so wellt sich der Jersey nicht.





**Technische Zeichnung:**



**Pflegehinweis:**

Generell sollte man die Stoffe vor dem Vernähen so waschen, wie man das Kleidungsstück später waschen will. Also, bei Handwäsche per Hand - Maschinenwäsche per Waschmaschine. Gleiches gilt für den Wäschetrockner.

**Zuschneideplan:**

Teil Nr.	Zuschnitt	Oberstoff
1	Vorderteil	2x
2	Rückenteil	2x
3	Tasche	2x
3A	Rüschen	2x (Fadenlauf ist hier egal)

Zuschnitt Gummiband- Angabe in cm										
Größe	86	92	98	104	110	116	122	128	134	140
Gummi Taille Breite 3cm	50	51	52	53	54	55	56	57	58	60
Gummi Beine 2x Breite 2cm	25	25	26	26	26	26	27	27	28	28

**Die folgenden Nahtzugaben sind im Schnittmuster enthalten:**

- Nähte 1cm
- Saum/Umbruch 3cm
- Bund/Umbruch Taille 4cm

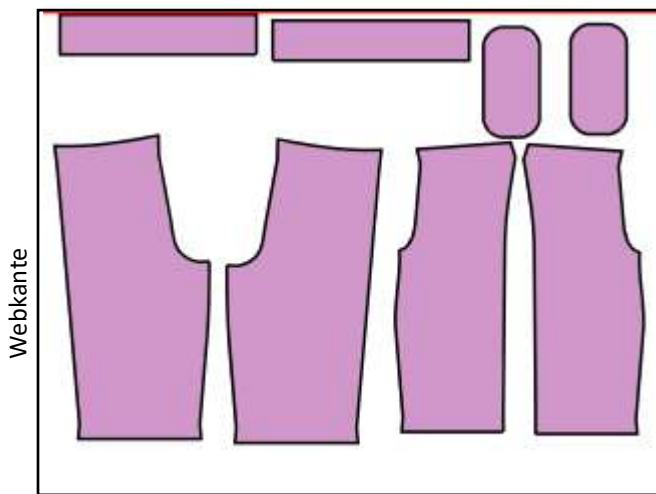


## Und los geht's:

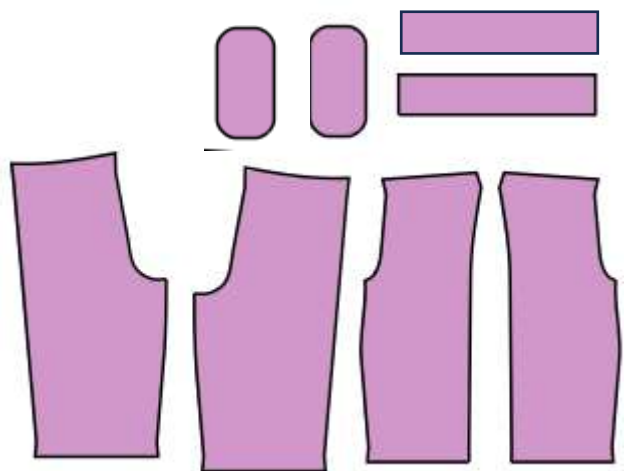
Papierschnitt ausschneiden, auf Stoff auflegen und zuschneiden. Anschließend die Markierungen/Passzeichen auf die Schnittteile übertragen. Bei Stoffen, die links und rechts gleich oder einfarbig sind, jeweils die linke Seite mit einem Kreidestrich markieren.

### Stoffauflageplan

Stoffbreite 1,40m



### Zugeschnittene Teile



#### Wie wird genäht und welche Maschinen verwenden wir:

- Nähmaschine Stichlänge 2,5 –
- zum Kräuseln Stichlänge 5
- Overlock zum Versäubern alternativ
- Nähmaschine Zickzackstich oder overlock-ähnlicher Stich

**Transparenzhinweis:** Die Anleitung enthält Affiliate-Links – diese sind mit einem \* gekennzeichnet. Bei Klick auf den Link und beim Kauf des Produkts erhalte ich eine kleine Provision – für dich bleibt der Preis gleich.



## Taschen nähen:



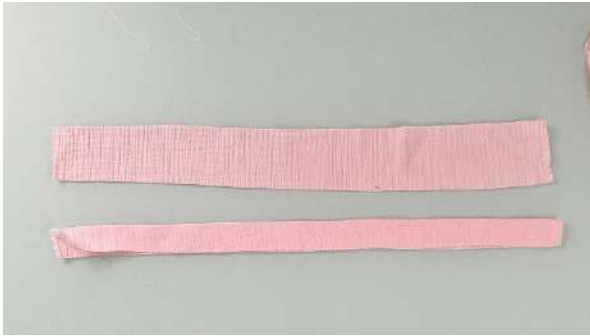
- Zugeschnittene Teile



- Taschen und Rüsche



- Taschen in der Mitte falten – die schönen Seiten sind aussen
- Bügeln



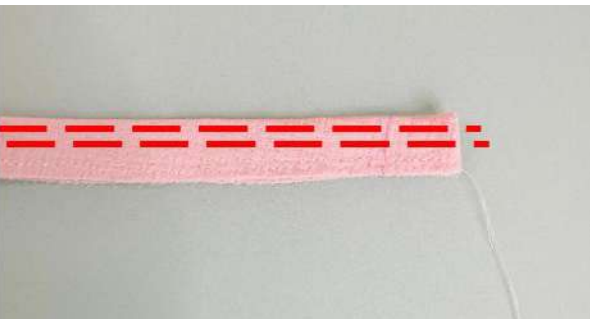
- Rüsche der Länge nach falten (links auf links) – die schönen Seiten liegen innen



- An den Enden zusammennähen



- Wenden
- Ecken ausformen
- Bügeln



- Die Rüschen Kräuseln:  
Dazu an der offenen Kante der Rüschen 2 Steppreihen nähen Stichgröße 5 – die Enden nicht verriegeln. Ausreichend lange Fäden am Anfang und Ende stehen lassen



[>>>Nähtechnik Kräuseln](#)



- Die Rundungen mit Hilfe des Schnittmusters auf die linke Seite der Tasche aufzeichnen (vorher die Nahtzugabe von 1cm abschneiden)
- Wir verwenden dazu [Trickmarker von Prym\\*](#), die sich selber auflösen
- An der Tasche und an der Rüsche die Mitte einzeichnen



- Sieht dann so aus



- Die Kräuselfäden an der Rüsche auf die Länge der Tasche zusammenziehen (einkräuseln)



- Rüsche auf die rechte Seite der Tasche stecken
- Die Rüsche an den Falz anlegen
- Die obere Hälfte der Tasche wegklappen
- Rüsche festnähen



- Den oberen Teil der Tasche über die Rüschen legen
- Feststecken
- Nähen
- Öffnung zum Wenden lassen (ca. 5 cm)

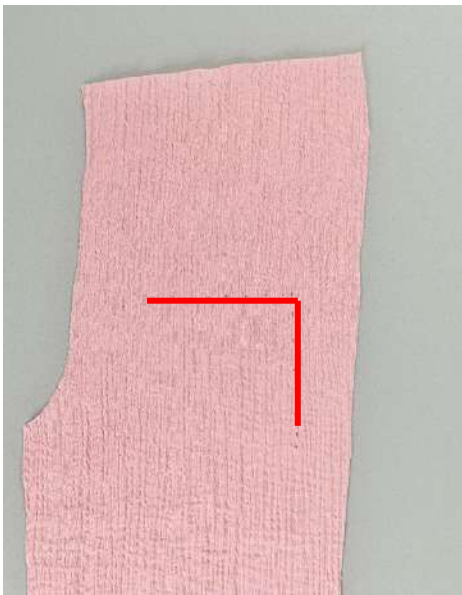


- Tasche wenden
- Bügeln





- Vorderes Hosenteil



- Markierungen für die Position der Tasche vom Schnitt auf das Stoff-Vorderteil übertragen



- Auf dem Vorderteil positionieren
- Die Öffnung der Tasche ist innen
- Tasche aufnähen
- Tipp: Kantenfuß benutzen

**Unser Tipp:**

Tasche mit [>>>Sprühzeitkleber\\*](#) einsprühen. Mit Sprühkleber fixierte Taschen verrutschen nicht mehr und lassen sich genauer annähen. Der Sprühkleber verklebt weder Nadeln noch Nähmaschine und löst sich nach einiger Zeit wieder auf)

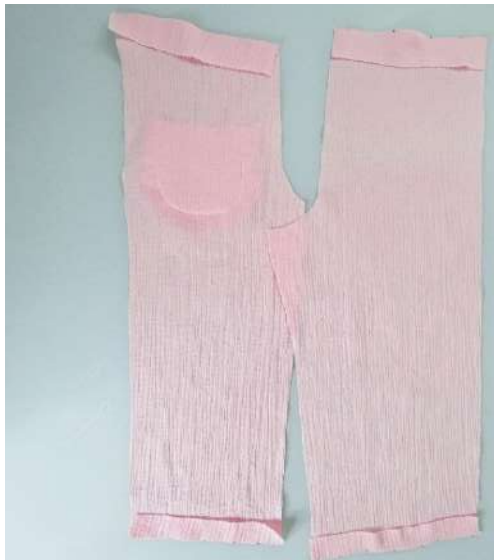




## Hose zusammensetzen:



- Umbrüche von Bund und Saum an den Vorder- und Rückenteilen vor dem Zusammennähen markieren
- Umbruch Bund 4cm
- Umbruch Bein/Saum 3cm
- Umbrüche bügeln



- Alle Umbrüche nach links bügeln



- Vorder- und Rückenteil rechts auf rechts legen



- Seitennaht sowie mittlere Bein Naht mit der Nähmaschine zusammennähen



- Anschließend die Naht doppellagig versäubern (Overlock oder Nähmaschine mit overlockähnlichem Stich)



- Die Hosenbeine sind nun fertig



## Saum-Gummis einnähen:



- Saum der Hosenbeine mit der Overlock versäubern
- Die Gummilänge vor dem Zuschnitt überprüfen, ob sie gem. Zuschnidetabelle passt.
- 2x 2cm breite Gummis für die Saumabschlüsse an der Hose zuschneiden
- Gummi zum Ring zusammennähen – die Gummi-Enden sollen bündig liegen – daher ein Stück Webband auf die Gummi-Enden aufnähen, damit sie zusammenhalten



- Gummi in den Umbruch legen
- Rundherum nähen  
Achtung: Der Gummi darf NICHT mit angenäht werden.



- Damit die Saum-Naht gerade wird, haben wir uns diese auf der linken Seite des Hosensaums angezeichnet:

Der fertige Saum ist 3cm breit. Das bedeutet die Linie muss 6cm von der Saumkante entfernt angezeichnet sein.

- An dieser Markierung die Kante des Saumes beim Nähen anlegen



- Hier wird abgestept

- Sieht dann so aus



### Hose zusammennähen:



- Ein Hosenbein auf die linke Seite wenden – das andere liegt rechts



- Hosenbeine ineinander schieben, so dass die Hosenbeine rechts auf rechts liegen



- Mittlere Hosennaht nähen.
- Mit der Overlock die Naht wieder doppellagig versäubern .



- Auf der linken Seite die Naht für den Bund markieren, so wie bei den Saumbündchen, damit die Naht gerade wird –siehe nächstes Bild



- Hier siehst du, wie wir die Naht markieren
- Umbruch 4cm – Markierung für Naht ist 8cm von der Kante entfernt



- Gummilänge vor Zuschnitt überprüfen
- Gummi zum Ring nähen, so wie bei den Saumbündchen



- Gummi in den vorgebügelten Bund legen
- Umbruch an die Markierung legen
- Rundherum zusammennähen
- Der Gummi darf nicht mit genäht werden



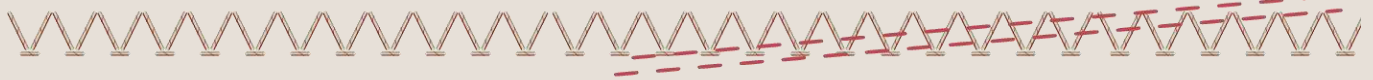
- Aus Stoffrest ein Bändchen für eine Schleife nähen



- Wir nähen das Bändchen mittig am Bund fest



- Die Hose ist nun fertig.



## Bügelbilder und Seamless Patterns für Stoffdruck:



Hey, schau mal hier 🙋

Wir sind gerade dabei, unsere coolen digitale Patterns und Bügelbilder in unseren Shop zu bringen.

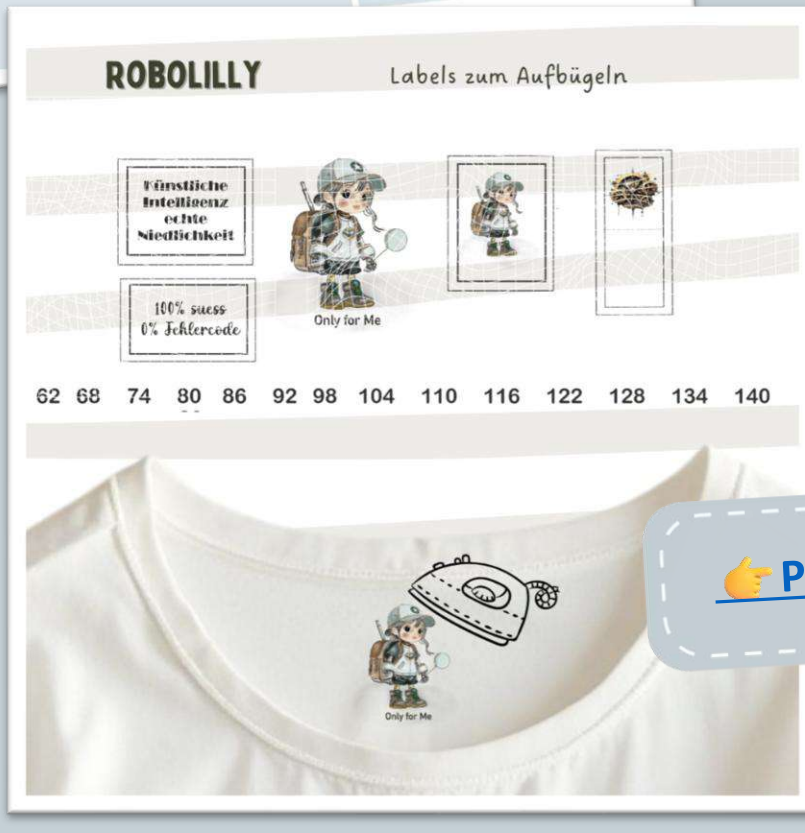
Mit diesen Mustern kannst du deinen eigenen Stoff drucken lassen. Zu den Patterns bekommst du eine Anleitung, wie und wo du die Stoffe oder Bügelbilder drucken lassen kannst.

Es macht echt Spaß, auf so ein Überraschungspäckchen zu warten, und es dauert nicht länger, als wenn du in einem Online-Shop bestellst.

Du darfst davon ausgehen, dass es von diesen Stoffen nur ein paar wenige Meter gibt und Du somit ein richtiges Unikat in Händen hältst.

Probier's doch einfach mal aus.

Alles Liebe,  
Eure TOSCAminnis



 [Patterns entdecken](#)

#hosehoki



**BLEIB AUF DEM LAUFENDEN  
MIT UNSEREN  
STOFFBERICHTEN.**

Melde dich für unseren  
Newsletter an und sichere dir  
einen Einführungsrabatt von  
20% auf jedes neue  
Schnittmuster.

Der Rabatt gilt nur für  
Newsletterabonent:innen.

 [Direkt zur Anmeldung](#)

**Folge uns auf Social Media  
und abonniere unseren Newsletter.**



**Impressum:**  
Silvia Vogt  
TOSCAminni-Schnittmanufaktur  
Scheibenstraße 1  
94557 Niederalteich

+49 151 20213643  
[www.toscaminni.de](http://www.toscaminni.de)  
[info@toscaminni.de](mailto:info@toscaminni.de)  
USt-IdNr.: DE 2475607